



Gemeinsame

Mitgliederversammlung

des Erzeugerrings für Pflanzenbau Südbayern e.V.
(Fachgruppe Qualitätskartoffeln Oberbayern Nord)

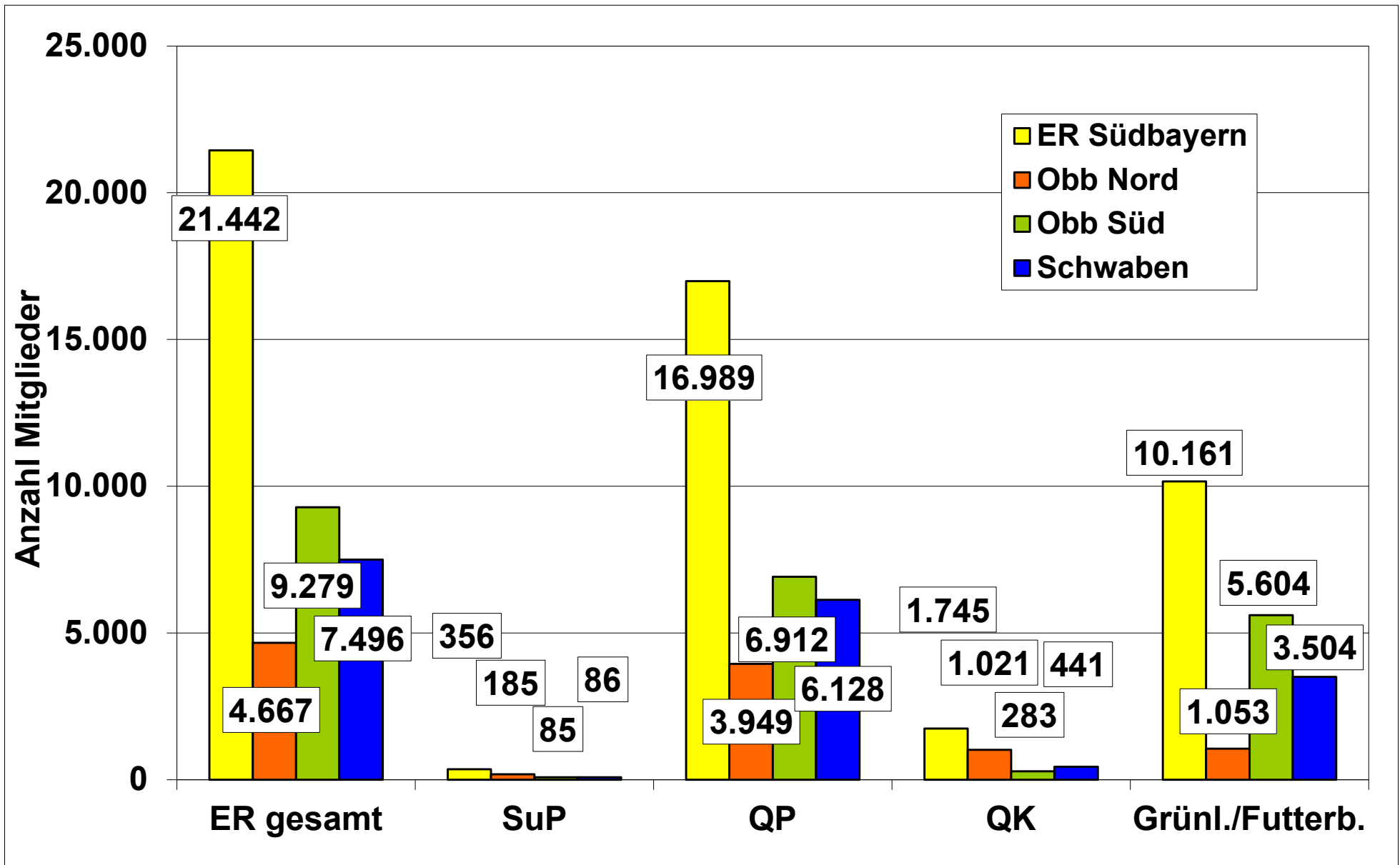
und der

Erzeugergemeinschaft für Qualitätskartoffeln
Neuburg-Schrobenhausen u.U. w.V.

am 31. Januar 2020

in Winkelhausen

Mitglieder 2019 nach Fachgruppen



Neuwahlen 2018/2019

■ Hauptversammlung:

- ❑ 3 Regionen (Oberbayern Nord/Oberbayern Süd/Schwaben)
- ❑ 4 Fachgruppen (Qualitätsprodukte/Qualitätskartoffeln/Saat- und Pflanzgut/Grünland u. Futterbau)
- ❑ 12 Fachgruppenbeiräte
- ❑ gewählt von den Mitgliedern der Fachgruppe
- ❑ Wahlrecht in der Schwerpunktfachgruppe

■ Gesamtvorstand:

- ❑ je Fachgruppe 1 Vorstand
- ❑ 1. Vorsitzender, stellvertretender Vorsitzender
- ❑ gewählt von der Hauptversammlung

Fachgruppenbeiräte (Hauptversammlung)

Name	Vorname	Ort	LKR	Region	Fachgruppe
Friedmann	Hubert	Gerolsbach	PAF	Obb. Nord	Grünland/Futterbau
Bichler	Josef	Rosenheim	RO	Obb. Süd	Grünland/Futterbau
Egger	Christoph	Langerringen	A	Schwaben	Grünland/Futterbau
Glöckl	Martin	Aschelsried	ND	Obb. Nord	Qualitätskartoffeln
Zollner	Konrad	Eitting	ED	Obb. Süd	Qualitätskartoffeln
Miller	Martin	Krumbach	GZ	Schwaben	Qualitätskartoffeln
Grill	Gregor	Dürabuch	FFB	Obb. Nord	Qualitätsprodukte
Haas	Florian	Gauting	STA	Obb. Süd	Qualitätsprodukte
Hausmann	Alfred	Ehingen	A	Schwaben	Qualitätsprodukte
Steinherr	Peter	Unterhausen	ND	Obb. Nord	Saat- und Pflanzgut
Soller	Johannes	Ismaning	M	Obb. Süd	Saat- und Pflanzgut
Jakob	Hubert	Rehling	AIC	Schwaben	Saat- und Pflanzgut

Gesamtvorstand des Erzeugerrings

- Saat- und Pflanzgut: Hubert Jakob
(1. Vorsitzender)
- Grünland/Futterbau: Hubert Friedmann
(stellv. Vorsitzender)
- Qualitätskartoffeln: Martin Glöckl
- Qualitätsprodukte: Gregor Grill

Sachkunde im Pflanzenschutz

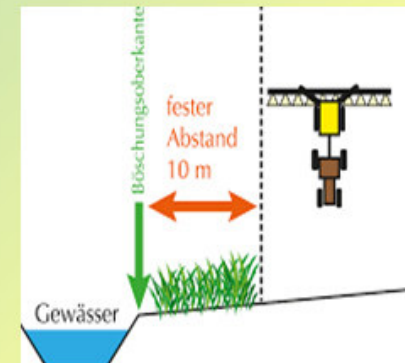
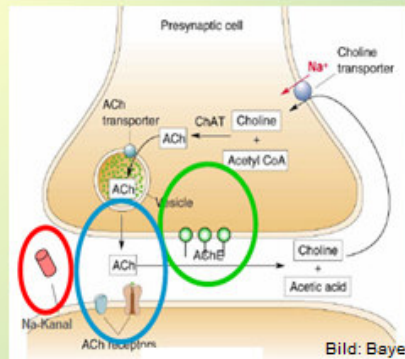
Kostenfrei für Mitglieder!

ER Erzeugerringberatung

**Fortbildung für
Sachkundige
im Pflanzenschutz**

Nach §7PflSchSachKV

Optimierter Einsatz – mehr Erfolg



Absitzen war gestern – Schulungen mit dem „Plus“ an Wissen!

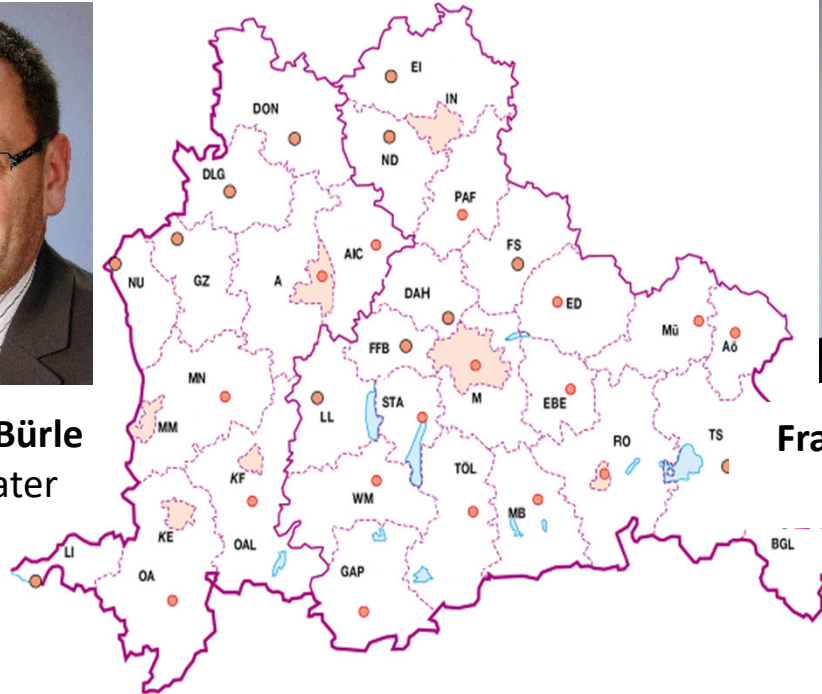
Starker Süden - Starkes Team



Jochen Obernöder
Beratungsleiter



Christian Bürle
Fachberater



Frank Wiedemann
Fachberater



Tobias Theen
Fachberater



Anton Glogger-Hönle
Fachberater



Franz Wörle
Fachberater



Max Haunstetter
Fachberater



Johann Staltmayr
Fachberater



Andreas Wimmer
Fachberater

Felderbegehungen

Felderbegehungen 2019

Pflanzenbau
„live“ erleben



www.ersuedbayern.de

- ✓ **Kompetent**
- ✓ **Regional**
- ✓ **Neutral**

- ✓ **Mmaßgeschneidert für Ihren Standort**
- ✓ **Eextra Infos aus 1. Hand**
- ✓ **Hilfreiche Tipps**
- ✓ **Richtig gut**

Die Veranstaltung für Gruppen und Verbände ab 15 Personen!

Infos und Anmeldung auf der Rückseite



Faxumstellung



Erzeugerring für Pflanzenbau Südbayern e.V.

- Qualitätsprodukte
- Qualitätskartoffeln
- Saat- und Pflanzgut
- Grünland / Futterbau

Wolfshof 7a, 86558 Hohenwart, Telefon 08443/9177-0, Telefax 08443/9177-199, E-Mail: zentrale@er-suedbayern.de

Faxempfang jetzt umstellen!

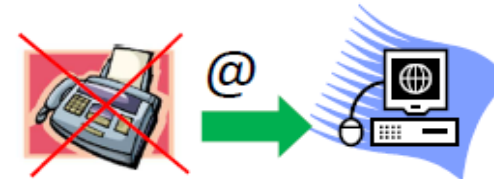
Liebe Erzeugerringmitglieder,
sehr geehrte Kunden,
als Abonnent erhalten Sie derzeit das Verbundberatungsfax, das Kartoffelfax oder das Biogas-Info **per Fax** zugestellt.

Im Zuge der technischen Neuerungen (VoIP, Fax over IP etc.) werden Faxübertragungen künftig störungsanfälliger bzw. teilweise gar nicht mehr möglich sein. Schon heute gewährleistet ein Sendebericht nicht mehr die erfolgreiche Übertragung. In Deutschland unterstützen nicht alle Telekommunikationsanbieter nach heutigem Stand die Faxsendung mit der neuen Technik.

Damit Sie auch weiterhin unsere Informationen störungsfrei erhalten können, empfehlen wir Ihnen den Empfang auf E-Mail umzustellen.

Füllen Sie hierzu den unteren Abschnitt aus und senden Sie diesen per Post, E-Mail oder Fax an die Geschäftsstelle des Erzeugerrings.

Wir danken Ihnen für Ihre Unterstützung!
Viele Grüße
Ihr Erzeugerringteam



- Rückantwort -

An den	<u>Absender:</u>	Mitgl.- Nr.: _____
Erzeugerring für Pflanzenbau Südbayern e.V. Wolfshof 7 a 86558 Hohenwart	Name: _____	
E-Mail: zentrale@er-suedbayern.de	Straße: _____	
	PLZ Ort: _____	
	Tel.: _____	

Als Abonnent möchte ich ab sofort meinen Faxempfang (Verbundberatungsfax / Kartoffelfax / Biogas-Info) auf E-Mail umstellen.

Die Informationen sollen künftig an folgende E-Mail-Adresse geschickt werden:

E-Mail: _____

Ort, Datum _____ Unterschrift _____

Bitte unterschreiben und senden an zentrale@er-suedbayern.de

Version 5/2019



Erzeugerring für Pflanzenbau Südbayern e.V.

Rundschreiben per E-Mail



Umstellen jetzt notwendig!

- Schneller informiert durch einen Zeitvorsprung von bis zu 4 Tagen
- Zusätzliche Infos und Hinweise aus der Erzeugerringberatung
- Euer Verein will Kosten sparen
- **Neue Versandbedingungen erhöhen die Portokosten extrem!**

Sie haben eine E-Mail-Adresse, dann die Vorteile nutzen und gleich umstellen.

Der Erzeugerring verschickt seine Rundschreiben an die Mitglieder über die E-Mail-Adresse infoservice@er-suedbayern.de. Für den notwendigen E-Mail-Bezug bitte dafür sorgen, dass Ihr E-Mail-Postfach empfangsbereit ist.

Achtung: Betriebe, die bereits auf E-Mail-Empfang umgestellt haben, brauchen sich nicht noch einmal anmelden. Sie erhalten die Rundschreiben in gewohnter Weise.



E-Mail Plus



Zeit ist Geld

Die ordnungsgemäße **Aussaat** legt die Grundlage für eine erfolgreiche Ernte. Deshalb bei den Vorbereitungen ausreichend Zeit einplanen, um die richtige Saatstärke zu ermitteln. Zu dichte Bestände neigen zu Lager. Zu dünne Bestände sind ertragschwach. Die TKGs der Getreidearten schwanken häufig auch bei gleicher Sorte und Kultur sehr deutlich. Deshalb immer darauf achten, nach gewünschter Anzahl keimfähiger Körner abzudrehen und nicht pauschal nach Kilogramm. Insbesondere bei Nachbausaatgut ist es essentiell, Keim- und Gewichtproben anzulegen, um in einem richtigen Zielkorridor zu landen.



Bild: Haunstetter



Bild: Haunstetter

Die Zeit der Aussaat ist häufig knapp und hektisch. Dennoch ist es wichtig, die dazugehörige **Bodenbearbeitung** ordentlich zu verrichten. Hierzu gehören gewartete Maschinen mit unverschlissenen Teilen, die eine saubere Arbeit gewährleisten können. Aber auch der Fahrer sollte an die Folgen seines Tuns denken. Beim Pflügen sollte mit angepasster Geschwindigkeit gefahren werden, um eine saubere Pflugfurche ohne zu viele Erntereste zu ermöglichen. Beim Grubber sollte auf ein flächiges Schneiden, ein sauberes Einarbeiten von Material und eine bestmögliche Unkrautvernichtung geachtet werden. Nur in ein sauberes Feld kann sauber gesät werden.

E-Mail Plus

Die **Getreidebeizung** ist ein wichtiger Baustein im Krankheits- und Resistenzmanagement. Sie schützt das Saatgut vor vielen samen- und bodenbürtigen Erregern (z.B. Flugbrand). Durch die jahrelange konsequente Beizung sind viele Krankheitserreger aus dem Bewusstsein verschwunden. Sie sind aber dennoch stets vorhanden. Deshalb bei Nachbau ausreichend Zeit für eine gute Beizqualität (ausreichende Menge, Beizgrad) einplanen und nicht an der falschen Stelle sparen. Bei der Auswahl eines geeigneten Beizmittels muss auf den Wirkungsbereich und die Aufwandmenge der einzelnen Mittel genau geachtet werden. Dies gilt auch für gekauftes Z-Saatgut.



ER Erzeugerringberatung

Neutral

Regional

Kompetent

Ausgabe 06/2019



E-Mail Plus



Erzeugerring für Pflanzenbau Südbayern e.V.

- Qualitätsprodukte
- Qualitätskartoffeln
- Saat- und Pflanzgut
- Grünland/ Futterbau

Wolfshof 7a, 86558 Hohenwart, Telefon 08443/9177-0, Telefax: 08443/9177-199, E-Mail: zentrale@er-suedbayern.de

Das Rundschreiben per E-Mail



Umstellen jetzt notwendig!

- Schneller informiert durch einen Zeitvorsprung von bis zu 4 Tagen
- Zusätzliche Infos und Hinweise aus der Erzeugerringberatung
- Euer Verein will Kosten sparen
- **Neue Versandbedingungen erhöhen die Portokosten extrem!**

Sie haben eine E-Mail-Adresse, dann die Vorteile nutzen und gleich umstellen.
Der Erzeugerring verschickt seine Rundschreiben an die Mitglieder über die E-Mail-Adresse infoservice@er-suedbayern.de. Für den notwendigen E-Mail-Bezug bitte dafür sorgen, dass Ihr E-Mail-Postfach empfangsbereit ist.

Achtung: Betriebe, die bereits auf E-Mail-Empfang umgestellt haben, brauchen sich nicht noch einmal anmelden. Sie erhalten die Rundschreiben in gewohnter Weise.

Rückantwort

An den Erzeugerring für Pflanzenbau Südbayern e.V.
Wolfshof 7a
86558 Hohenwart

Absender: Mitgl.-Nr. _____
Name: _____
Straße: _____
PLZ, Ort: _____
Tel./Mobil: _____

E-Mail: zentrale@er-suedbayern.de

- Ich möchte die Rundschreiben des Erzeugerringes künftig ausschließlich per E-Mail an folgende E-Mail-Adresse erhalten:

Ort, Datum: _____ Unterschrift: _____



Erzeugerring für Pflanzenbau Südbayern e.V.

ER-update



- Zu jeder Zeit
- An jedem Ort
- Aus 1. Hand

- Die aktuellsten Infos direkt auf's Handy
- Rund um die Uhr erreichbar
- Neueste Empfehlungen direkt von unterwegs abrufen
- Nachlesen der letzten Ausgaben jederzeit möglich
- Die besten Lösungen und Termine für Ihre Herbizidanwendung
- Warndienstaufruf für Fungizid- und Insektizid-anwendungen im Raps und Getreide
- Düngempfehlungen für alle wichtigen Kulturen zu Menge und Zeitpunkt
- Die neuesten Sorten: Immer auf dem Laufenden
- Allgemeine Hinweise zur Pflanzenproduktion

Heute noch antworten und schon bald Pflanzenbauinfos zum Einführungspreis mobil abrufen !



ER-update

- Anmeldung
- Nutzungsbedingungen bestätigen
- Link per E-Mail zur aktuellen Ausgabe:

Von: Erzeugerringberatung [mailto:beratung@er-suedbayern.de]

Gesendet: Dienstag, 20. August 2019 07:19

Betreff: ERupdate

Sehr geehrtes Mitglied,

die neue Ausgabe von ER-update ist für Sie bereitgestellt.

<http://www.er-suedbayern.de/xxxxxxxxxx/yyyyyyyyyy/ausgabe-17-2019>

Wichtig: ---

Sollten Sie Rückfragen haben, antworten Sie bitte NICHT auf diese E-Mail, sondern wenden Sie sich per E-Mail an zentrale@er-suedbayern.de

Mit freundlichen Grüßen

Ihr Erzeugerringberatungsteam



ER-update

Erzeugerringberatung Südbayern



Aktuelle pflanzen-
bauliche Hinweise
aus Ihrer Region

Dinner for One?



Wachstumsregler



Fungizid



Raps



Rüben NAK



ER-update

Erzeugerringberatung Südbayern



Aktuelle pflanzen-
bauliche Hinweise
aus Ihrer Region

Dinner for One?

Wachstumsregler

Wenig Wasser und Nachtfröste sind eine ungute Kombination um Wachstumsregler auszubringen. Trotzdem hat sich der Verzicht auf intensiven Lagen und hohen Düngegaben immer gerächt. Vor allem Gerste und Roggen sind teilweise bzw. werden in den nächsten Tagen das optimale Einkürzungsstadium 31/32 erreichen. Üppige Bestände in frühen Lagen können noch heute und morgen behandelt werden. Auf Grund der vorausgesagten kalten Phase wird das Wachstum aber auch nicht explosionsartig weitergehen und erst im Laufe der nächsten Woche wieder deutlich anschieben. Die Mengen an den Standort und die Sorte anpassen. Gerste von 0,25l reinem Trinexapac (Standfest, Trockenstandort) über 0,4l - 0,6l (normale Entwicklung) bis zur Mischung 0,35 Trinexapac + 0,7l Manipulator/ Gexxo (Gute Lagen, Mehrzeiler/ Hybrid). Beim Roggen und Triticale stehen Kombinationen aus Trinexapac und CCC im Vordergrund. Auf leichten Standorten vorsichtig rangehen und gegebenenfalls nachkürzen. Im Weizen haben wir noch Zeit und können beruhigt abwarten was das Wetter so bringt.

..... für unsere Mitglieder

- Homepage des Erzeugerrings für Pflanzenbau Südbayern e.V.

□ www.er-suedbayern.de



The screenshot shows the homepage of the Erzeugerring für Pflanzenbau Südbayern e.V. The website has a green header with navigation links: Home, Mitgliederbereich, Mitglieder Logout, Wir über uns, Wir bieten an, Beratung, Information, Download, and Veranstaltungen. The main banner features a large image of a green field with yellow flowers under a blue sky. Overlaid on this image is a yellow box with the text: "Erzeugerring für Pflanzenbau Südbayern e. V. Qualitätsprodukte – Qualitätskartoffeln – Saat- und Pflanzgut – Grünland/Futterbau". Below the banner, the ER logo is displayed on the left. To its right, a welcome message reads: "Willkommen auf der neuen Homepage des Erzeugerrings für Pflanzenbau Südbayern e. V. mit den Fachgruppen - Saat- und Pflanzgut - Qualitätsprodukte - Qualitätskartoffeln - Grünland/Futterbau". On the right side, there is a green box titled "Raps – Herbizid" with the text: "In einigen Fällen konnte der Voraufbau nicht durchgeführt werden, jetzt sind die Rapspflanzen..." and a button that says "Lesen Sie mehr!".



Pflanzenbau-Hotline



01 80 – 5 57 44 51

März – Oktober: Mo. bis Fr. 8:00 bis 12:00 Uhr

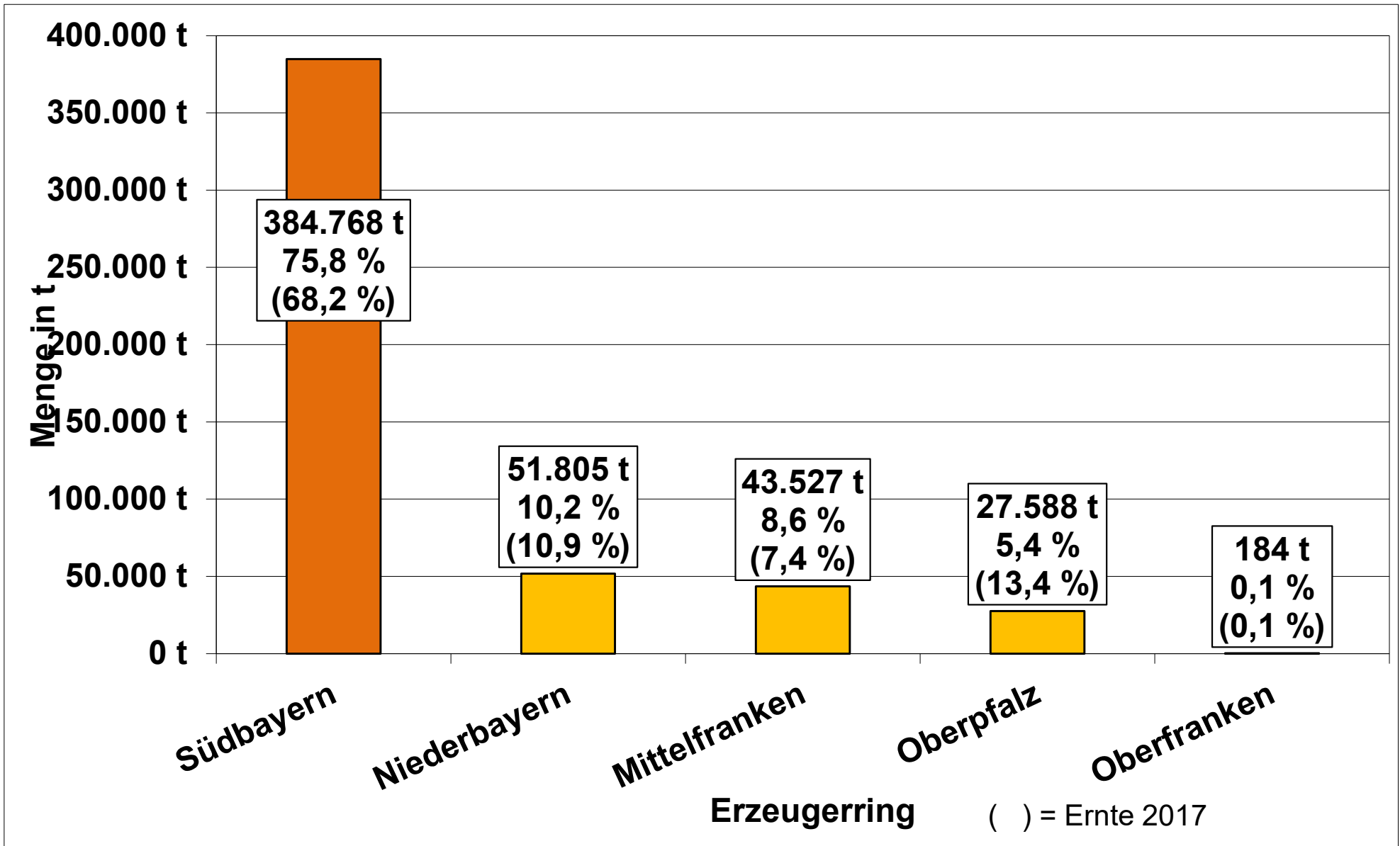
November – Februar: Mo. bis Fr. 8:00 bis 10:00 Uhr

Nutzen Sie unser Beratungsangebot zu
allen aktuellen Themen rund um den
Pflanzenbau!

ER Südbayern Ernte 2019 bis Dez.

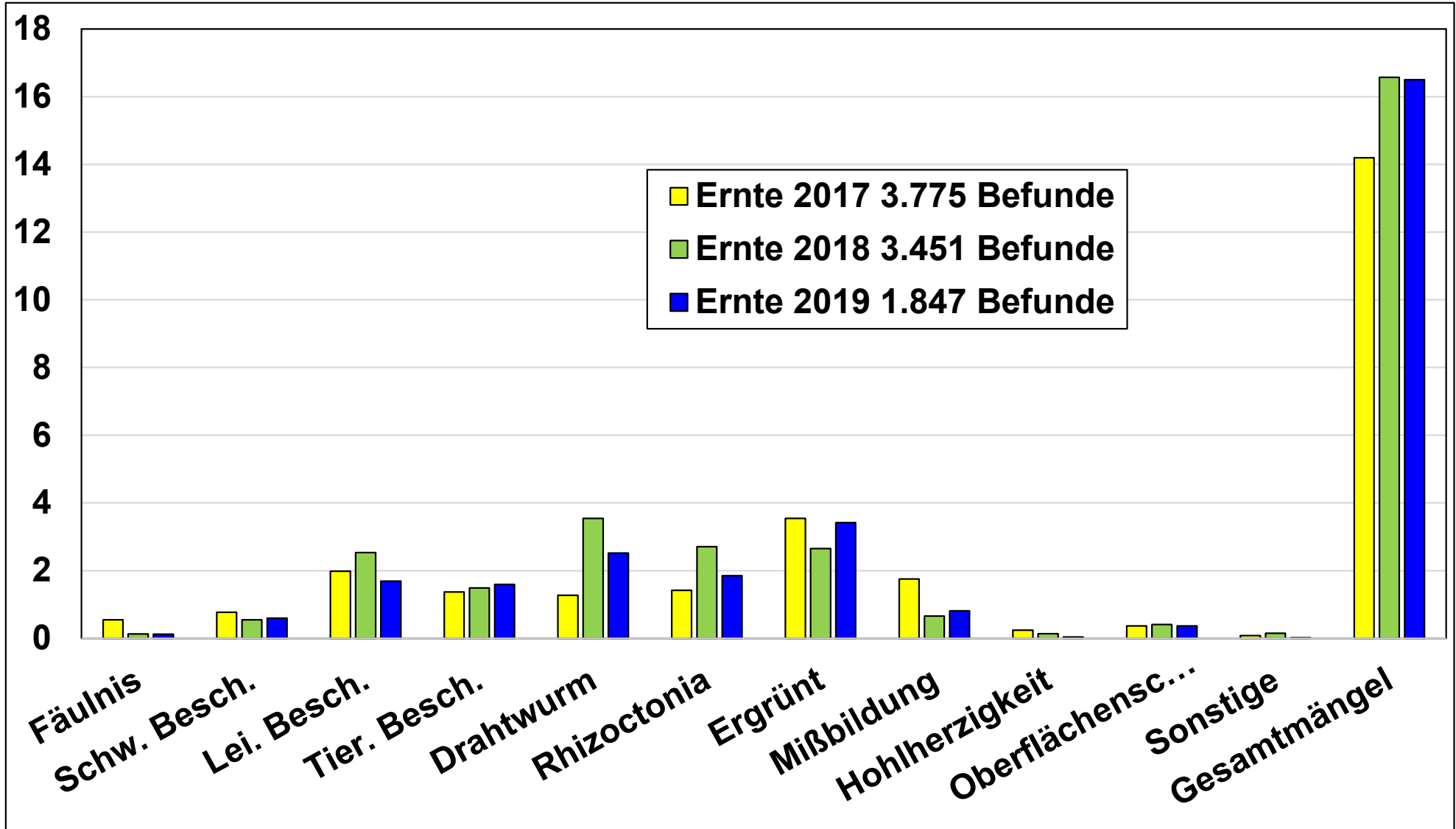
- Neutrale Qualitätsprüfung bei Speise- und Veredelungskartoffeln
 - 12 Firmen
 - 21 Prüfer/-innen
 - 9.045 Qualitätsbefunde (= LKP-Befunde)
 - 218.344 t geprüfte Gesamtmenge (28% SPK, 72% VK)
 - Festgelegte Qualitätskriterien
 - **Vertragliche Vereinbarungen (2 mm, Rhizoctonia-pusteln, Silberschorf / Colletotrichum etc.)**
 - CKA II (in Anlehnung)
 - (Berliner Vereinbarungen für Speisekartoffeln bzw. Veredelungskartoffeln)

SPK und VK in Bayern – Ernte 2018



SPK – Rohware Vertrag

Ernte 2017, Ernte 2018 und Ernte 2019 bis Dez.



SPK – Rohware Vertrag

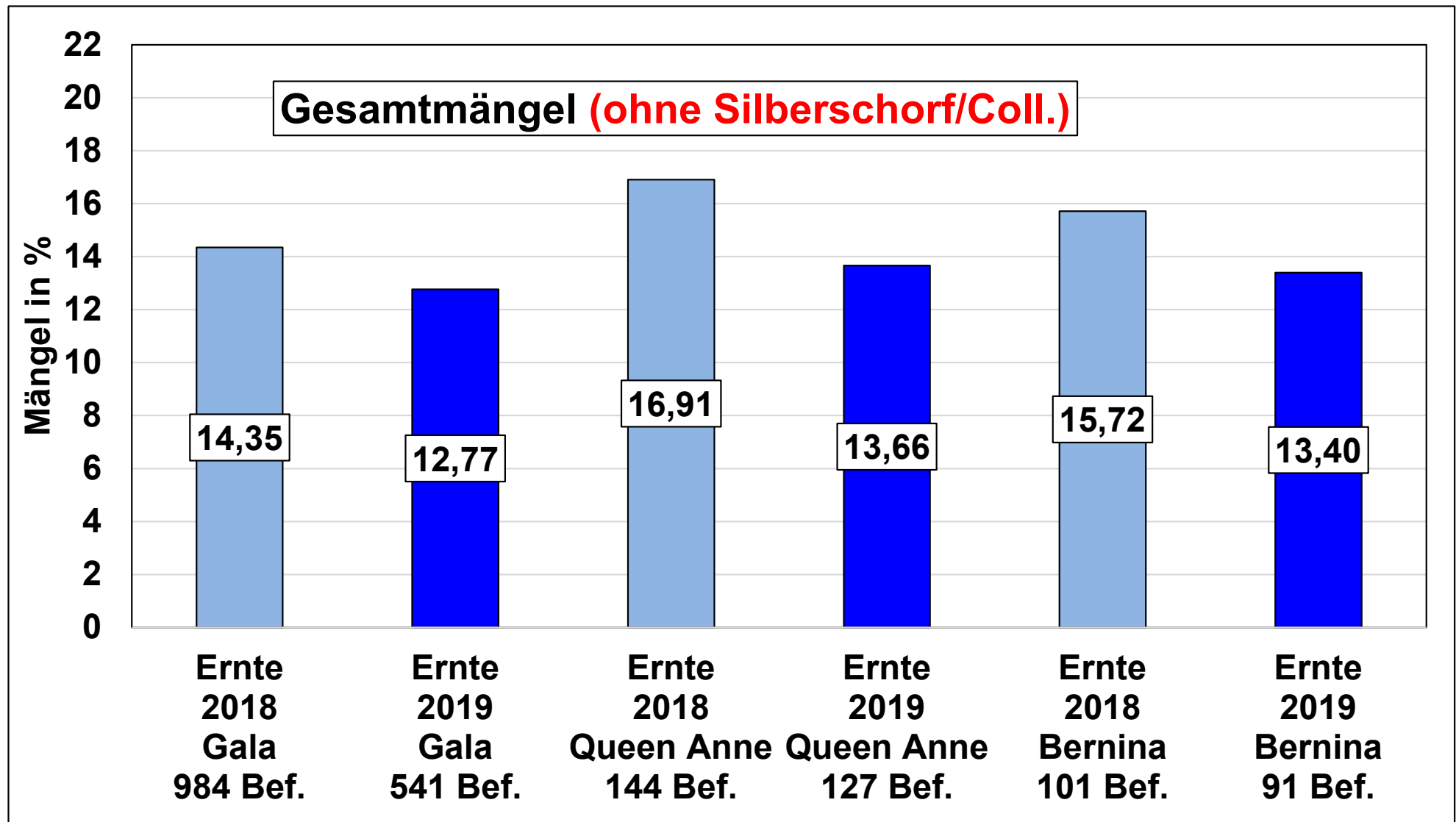
insgesamt 93 Sorten Ernte 2019 bis Dez.

Sorte	Anzahl	Leichte Besch.	Tier. Besch.	Drahtwurm	Rhiz.	Grün	Gesamt (ohne Silber-schorf/Coll.)
Gala	541	1,19	1,66	2,62	2,20	4,16	12,77
Queen Anne	127	2,00	1,24	3,21	2,02	2,97	13,66
Ditta	99	2,25	1,58	3,53	1,94	2,64	15,18
Marabel	97	3,92	1,60	1,77	0,68	3,55	14,64
Bernina	91	1,20	1,49	3,27	1,40	3,71	13,40
Jelly	72	2,40	1,90	2,68	1,06	3,05	13,94
Princess	61	0,96	0,76	1,45	0,99	0,99	6,89
Quarta	55	2,30	1,26	4,84	3,80	3,06	19,56
Belmonda	45	1,65	2,66	1,78	1,20	4,41	15,23
Melody	45	1,09	0,61	1,95	1,66	2,56	15,68
Soraya	44	1,33	2,28	1,68	0,50	3,39	9,93
Krone	42	1,57	1,91	2,49	1,83	3,30	13,03
Agria	37	3,33	1,48	1,69	1,54	3,39	17,51
Belana	35	2,45	1,70	3,01	4,63	1,77	15,63
Sunshine	33	1,16	1,78	2,01	0,56	4,18	11,21
Insgesamt	1.847	1,69	1,59	2,52	1,85	3,42	13,41



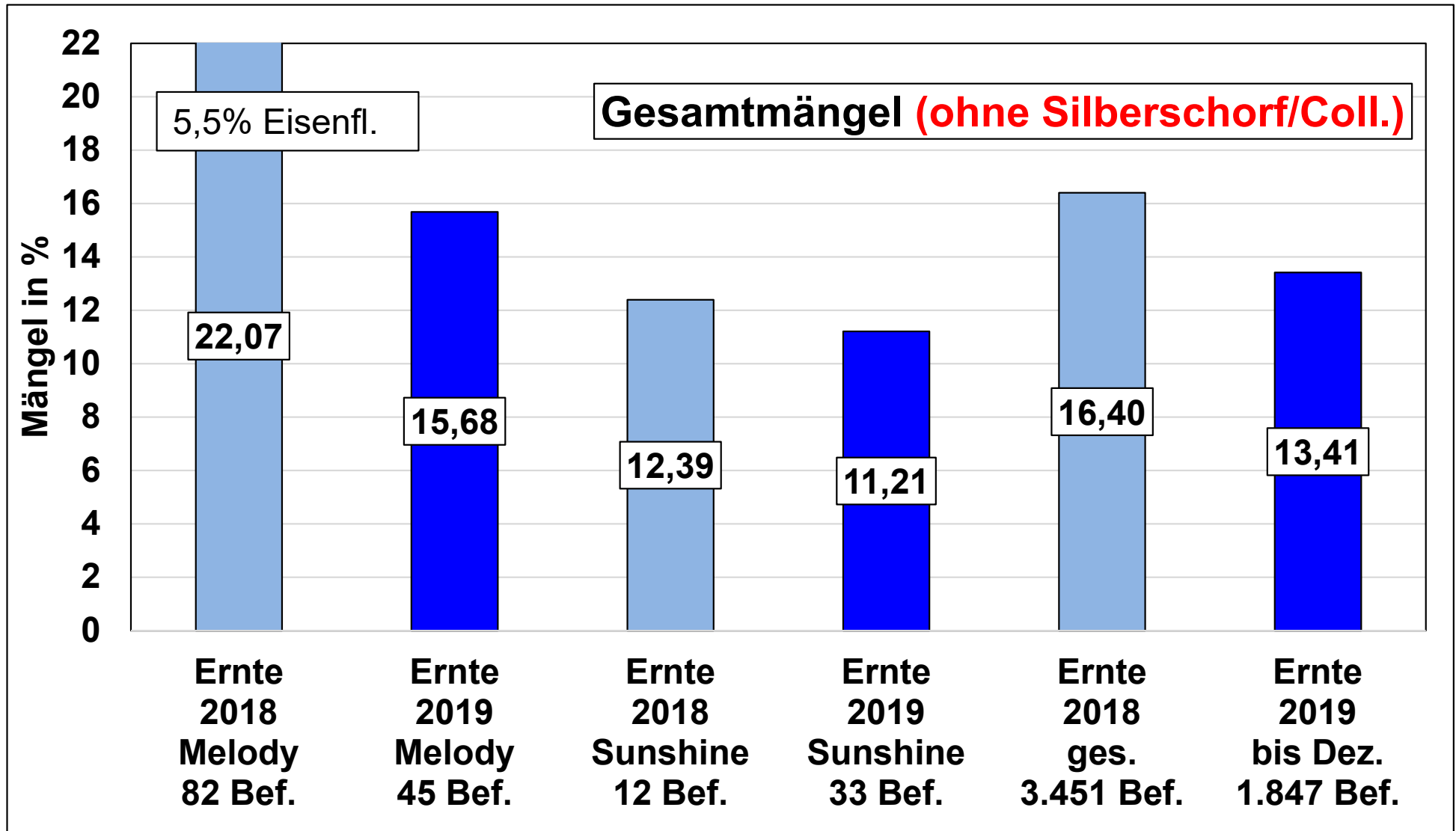
SPK – Rohware Vertrag

Mängel Ernte 2018 und Ernte 2019 bis Dez.



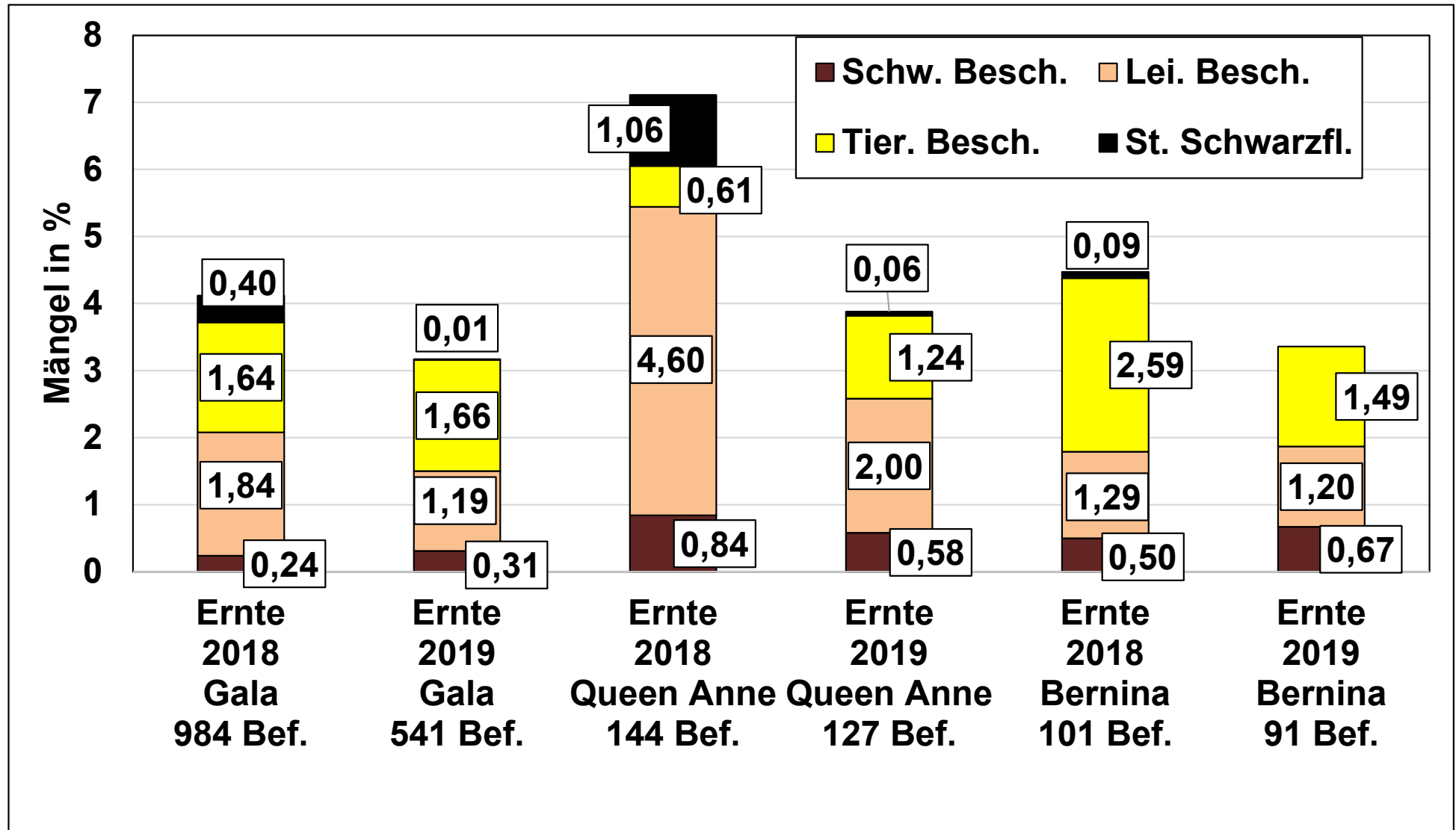
SPK – Rohware Vertrag

Mängel Ernte 2018 und Ernte 2019 bis Dez.



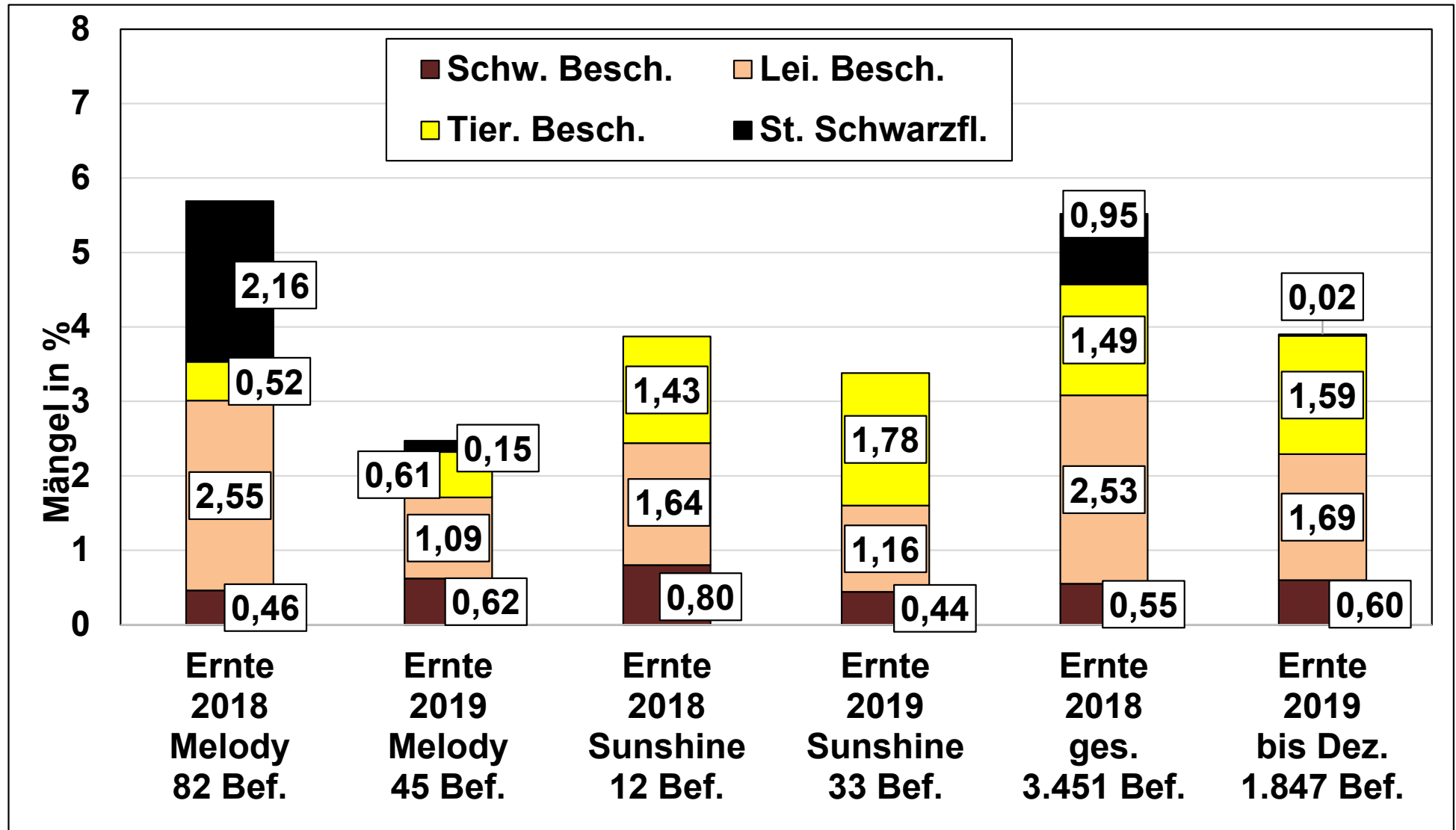
SPK – Rohware Vertrag

Mängel Ernte 2018 und Ernte 2019 bis Dez.



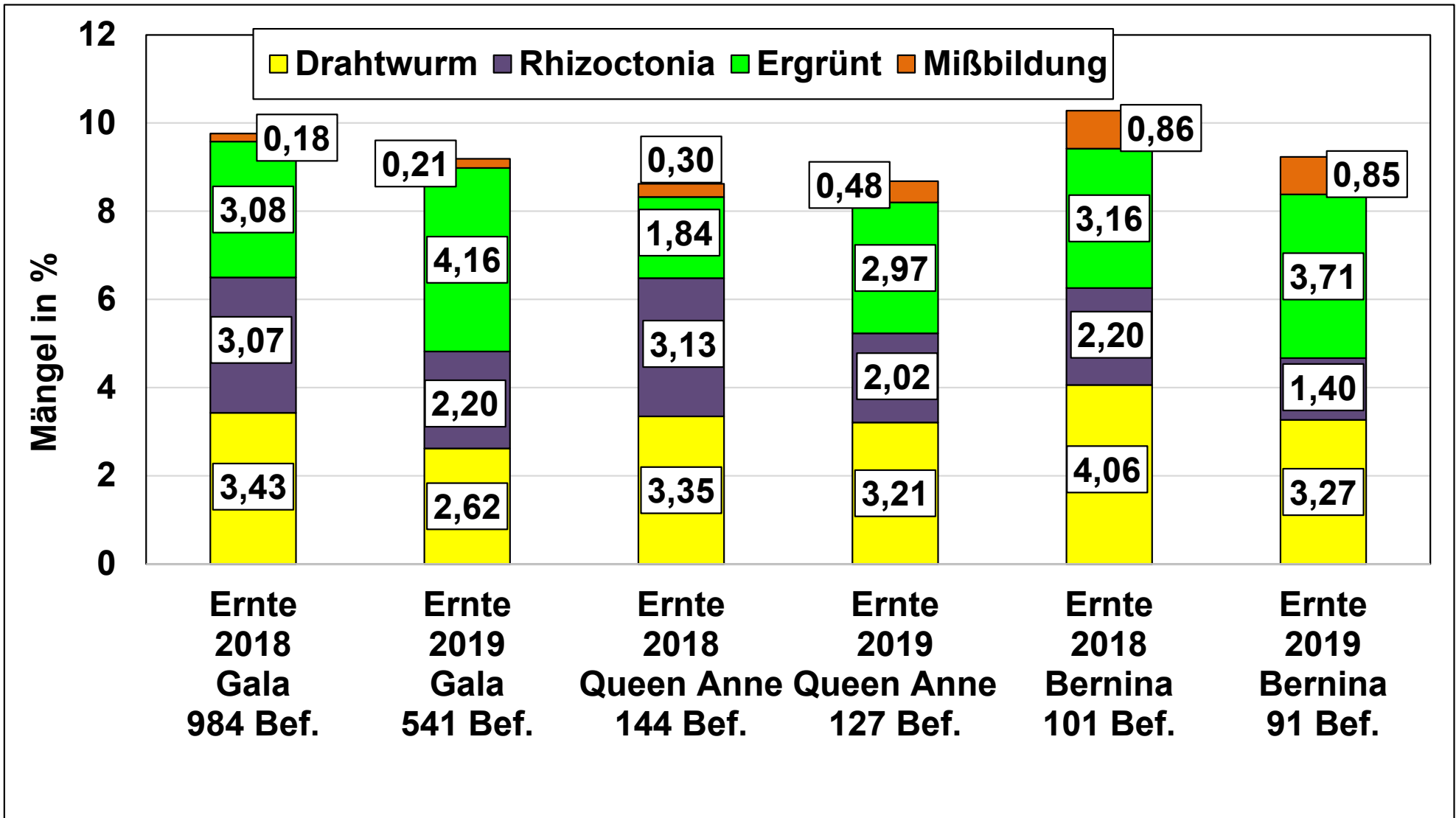
SPK – Rohware Vertrag

Mängel Ernte 2018 und Ernte 2019 bis Dez.



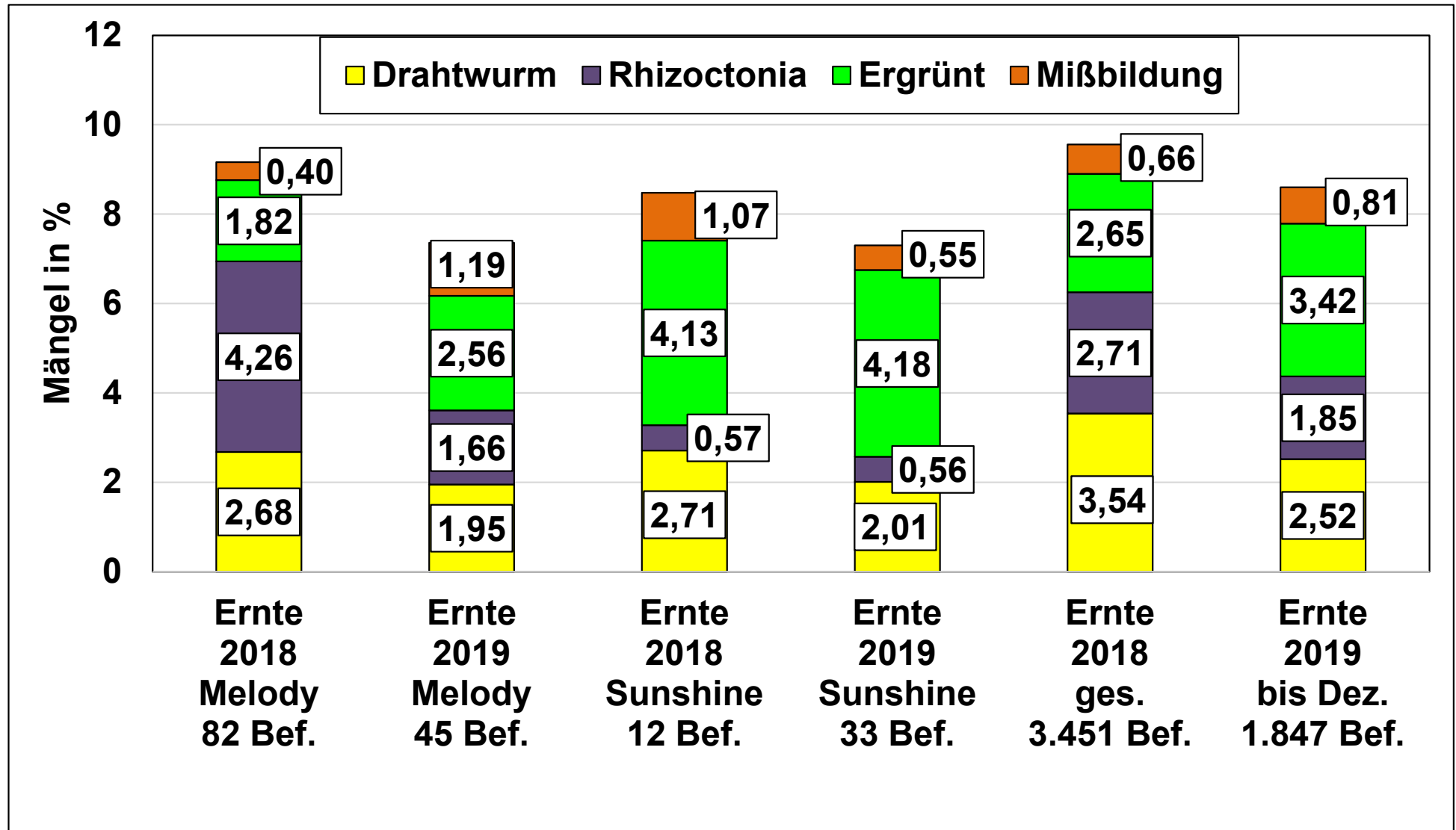
SPK – Rohware Vertrag

Mängel Ernte 2018 und Ernte 2019 bis Dez.



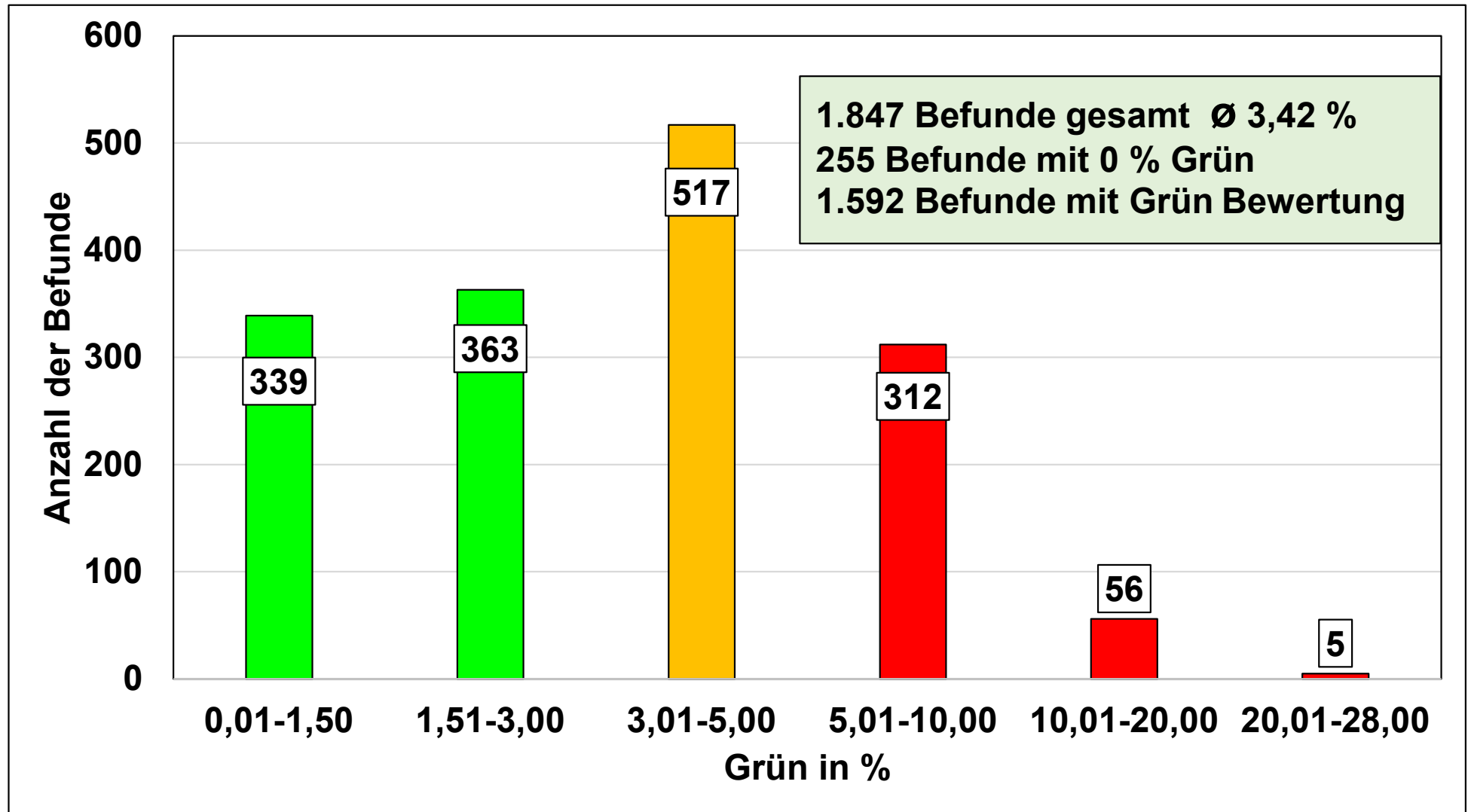
SPK – Rohware Vertrag

Mängel Ernte 2018 und Ernte 2019 bis Dez.



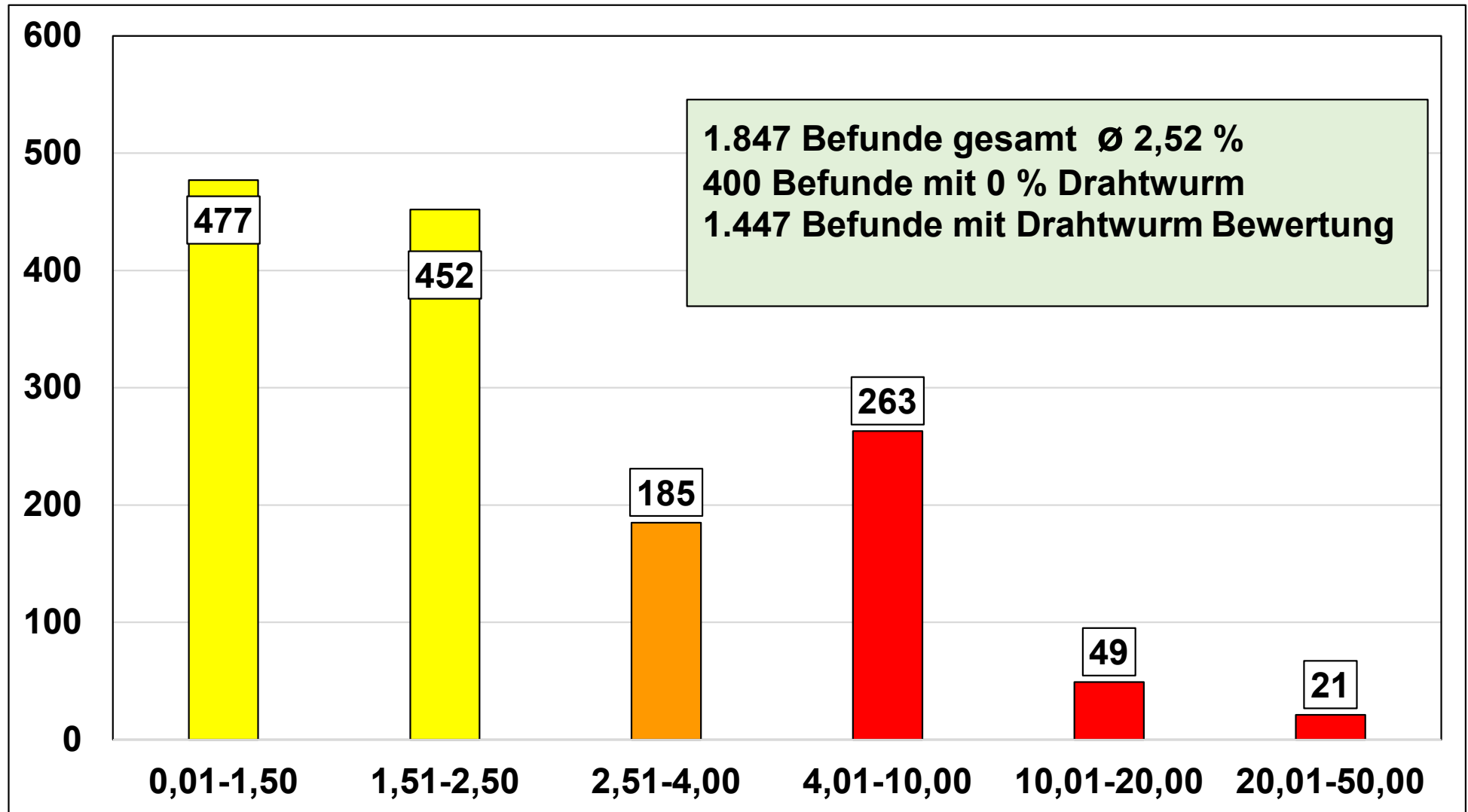
SPK – Rohware Vertrag

Grün



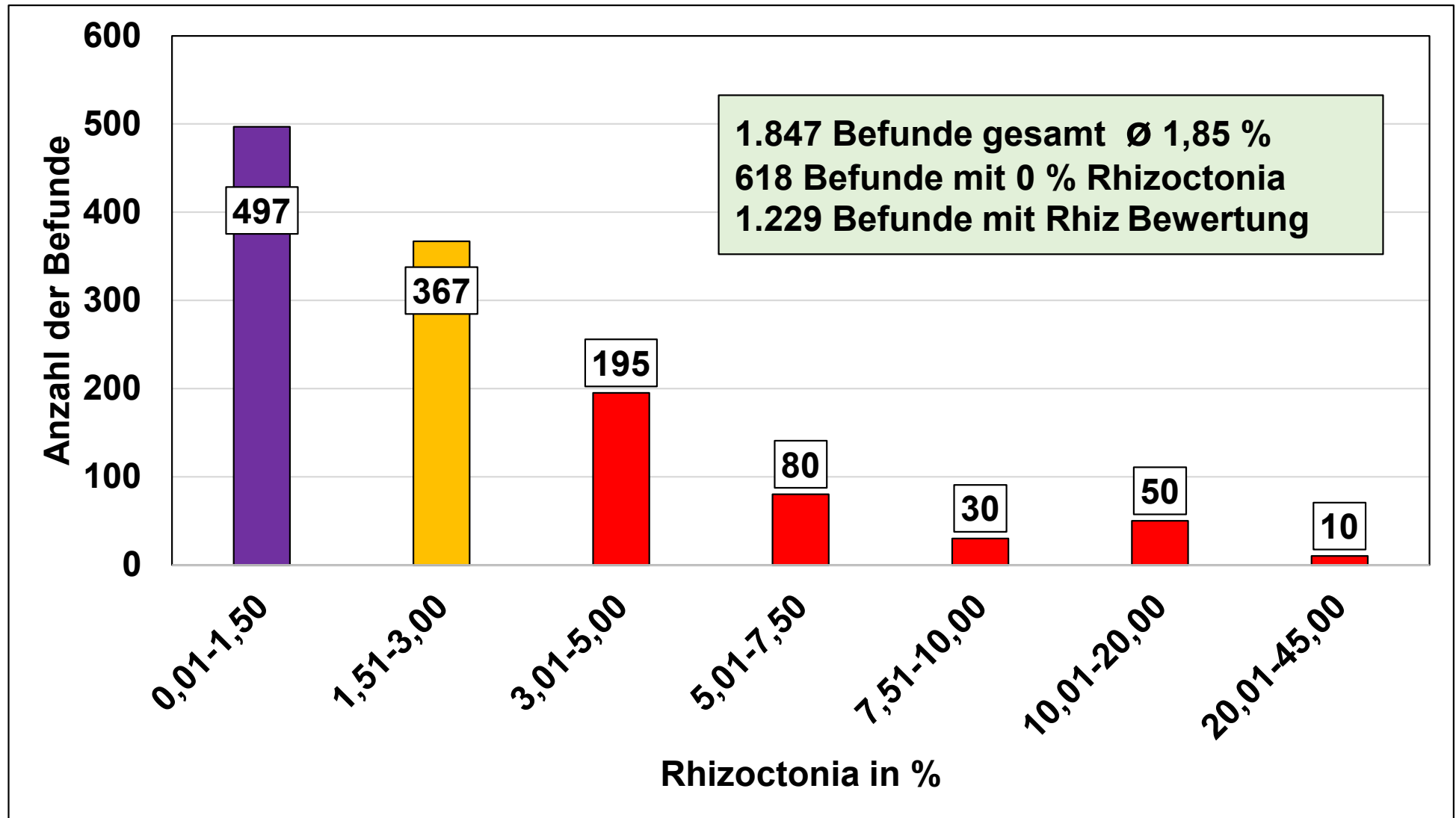
SPK – Rohware Vertrag

Drahtwurm



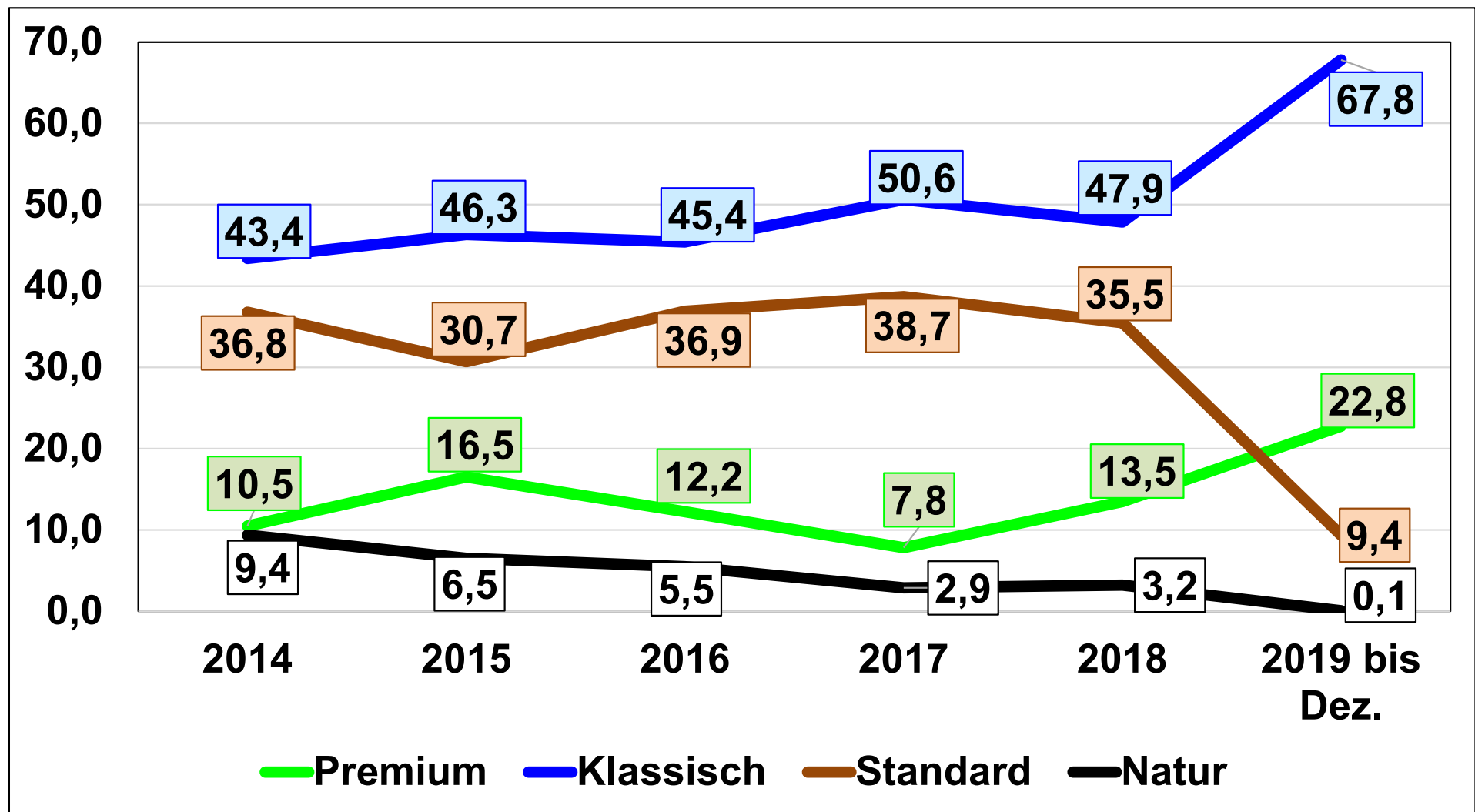
SPK – Rohware Vertrag

Rhizoctonia



Waschkarten – Ergebnisse

2014: 3.769 Proben; 2015: 3.472 Proben; 2016: 4.498 Proben; 2017: 3.910 Proben; 2018: 2.422 Proben; 2019 bis Dez. 1.358 Proben;





Vielen Dank
für Ihre
Aufmerksamkeit!



Felderbegehungen

Bitte per E-Mail, Fax oder Post an den Erzeugerring senden! ¶

¶
Rückantwort: ¶
¶
Erzeugerring für Pflanzenbau ¶
Südbayern e.V. ¶
Wolfshof 7a ¶
¶
86558 Hohenwart ¶
¶

Fax 0 84 43 1 91 77 199 ¶
E-Mail: zentrale@er-suedbayern.de ¶

Anmeldung zur Felderbegehung 2019 ¶

¶
¶
 Ja, ich möchte das Angebot des Erzeugerrings nutzen. ¶
Bitte kontaktieren Sie mich für die weitere Planung. ¶
¶

Geplanter Termin: _____ Uhrzeit: _____ ¶

Ort: _____ Anzahl der Personen: _____ ¶

Inhalte: _____ ¶
_____ ¶

(z.B. Düngung, Herbizide, Fungizide etc.) ¶
Kulturen, die auf der Felderbegehung besichtigt werden sollen: ¶
¶
 Getreide ... Raps ... Mais ... Kartoffeln ... Grünland ... Feldfutterbau ¶
¶
 Sonstige: _____ ¶

Ansprechpartner: ¶

Name: → → _____ → Mitgliedser: _____ ¶
¶
Organisation: _____ ¶
¶
Straße: → → _____ ¶
¶
PLZ, Ort: → → _____ → Landkreis: _____ ¶
¶
Telefon: → → _____ Mobil: _____ ¶
¶
Fax: → → _____ ¶
¶
E-Mail: → → _____ ¶
¶
¶
Datum: _____ Unterschrift: _____ ¶



ER-update

Erzeugerringberatung Südbayern



Aktuelle pflanzen-
bauliche Hinweise
aus Ihrer Region

Dinner for One?



Wachstumsregler



Fungizid

Zwar sind in der Gerste vielerorts alte Netzflecken zu finden, dennoch gibt es in den wenigsten Fällen Handlungsbedarf. Mit dem einsetzenden Schossen und den fehlenden Bedingungen für Neuinfektionen wird die Pflanze den Krankheiten davonwachsen. Hier also abwarten und das Pulver nicht zu früh verschießen. Eine frühe Behandlung war in der Vergangenheit selten wirtschaftlich.

ER-update



Aktuelle pflanzen-
bauliche Hinweise
aus Ihrer Region

Dinner for One?

Wachstumsregler

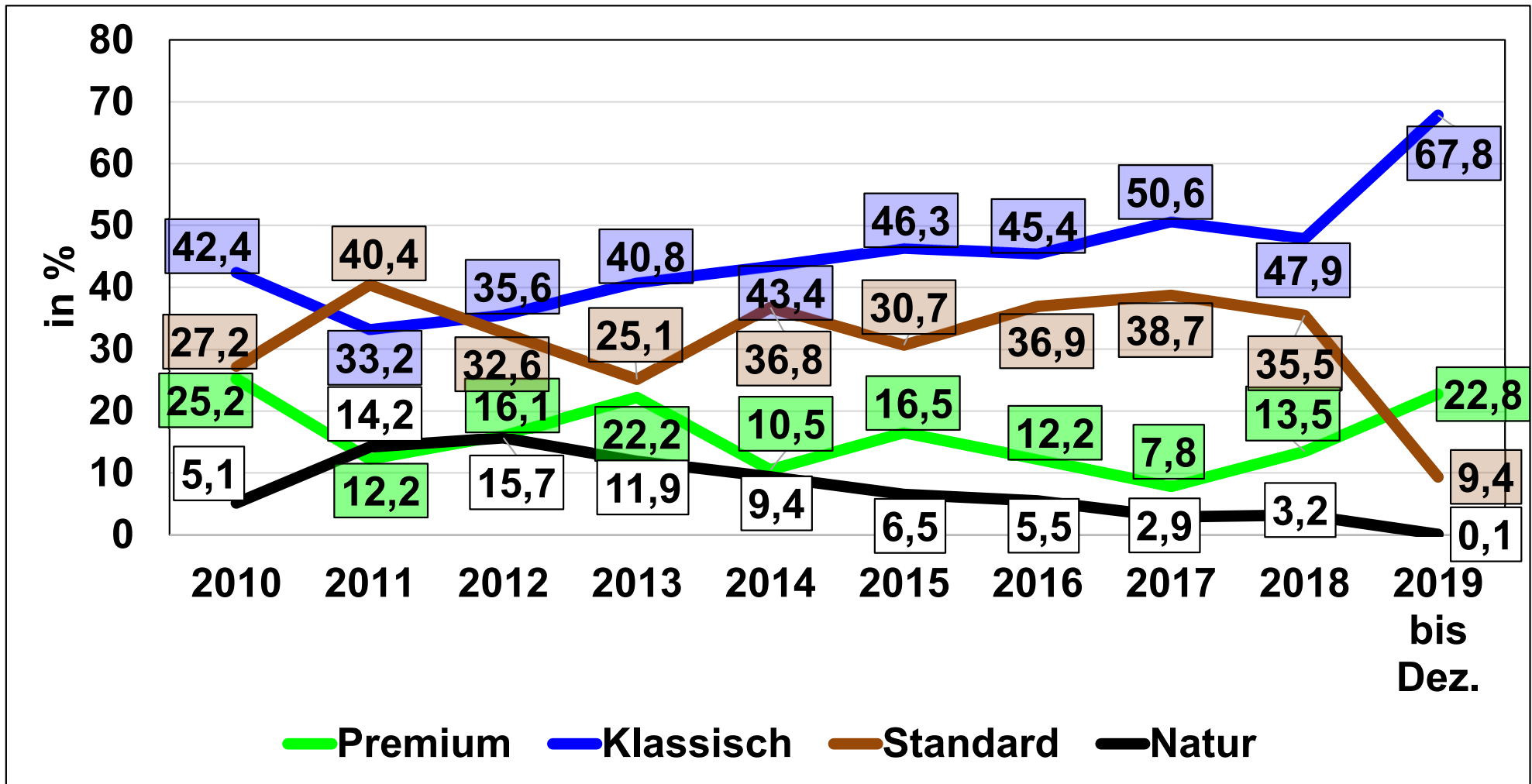
Fungizid

Raps

Teilweise sind die Rapsglanzkäfer in hoher Zahl in den Beständen zu finden. Andere Flächen zeigen dagegen keinen Besatz. Hier gilt es also den Einzelschlag zu prüfen. Bei den meist sehr gut entwickelten Beständen können sehr hohe Befallsstärken von über 10 bis 15 Käfer in der Hauptknospe ohne Ertragsverlust toleriert werden. Die kühlere Witterung übers Wochenende wird die Fraßaktivität auch deutlich einschränken. Also kein Grund zur Panik. Rückmeldungen aus der Praxis zeigen immer noch an, dass über keine Wirkung der Phyrethroide II (Karate, Bolldock, Fury,...) geklagt wird. Dieses Thema sollte eigentlich schon mindestens 10 Jahre durch sein. Selbst das Trebon bringt hier nur mehr sehr geringen Erfolg beim Maverick schwanken die Ergebnisse. Am wirksamsten zeigt sich das Avaunt (B1) gefolgt von Plenum (B1, Aufbrauchsfrist). Biscaya (B4) und Mospilan (B4) liegen im oberen Mittelfeld und reichen meist aus. Jede nicht durchgeführte Insektizidspritzung ist auf Dauer die einzige Möglichkeit der Resistenzvermeidung!

Waschkarten – Ergebnisse

2010: 2.769 Proben; 2011: 5.106 Proben; 2012: 4558 Proben; 2013: 3.221 Proben; 2014: 3.769 Proben; 2015: 3.472 Proben; 2016: 4.498 Proben; 2017: 3.910 Proben; 2018: 2.422 Proben; 2019 bis Dez. 1.358 Proben



Rundschreiben per E-Mail



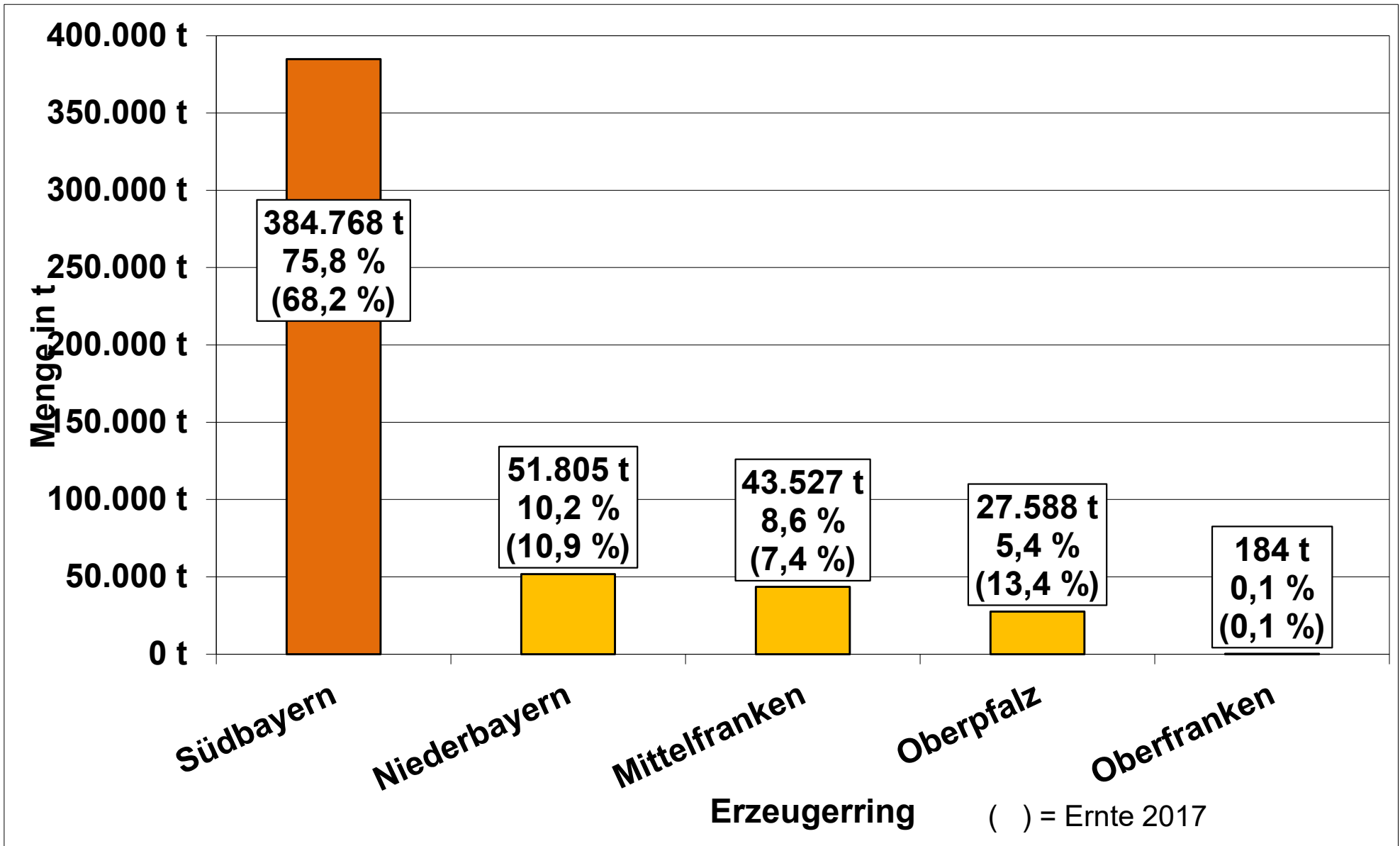
Nutzen Sie die Vorteile!

- **Schneller informiert durch einen Zeitvorsprung von bis zu 4 Tagen**
 - **Zusätzliche Infos und Hinweise aus der Erzeugerringberatung für Ackerbau und Grünland**
- Für Mitglieder, die alle Rundschreiben per E-Mail erhalten möchten
 - E-Mail Konto muss empfangsbereit sein
 - ER versendet über infoservice@er-suedbayern.de

ER Südbayern Ernte 2019 bis Dez.

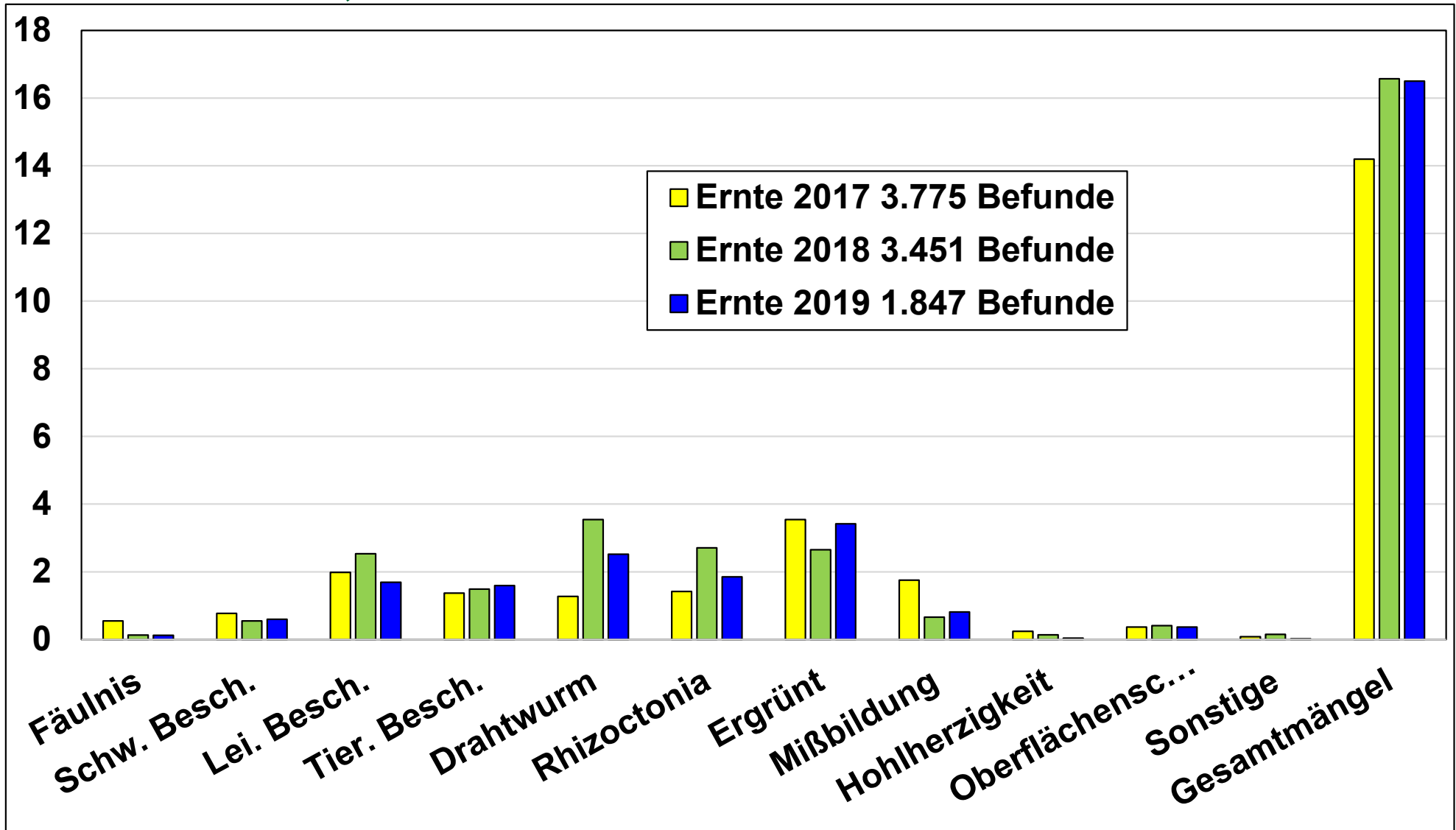
- Neutrale Qualitätsprüfung bei Speise- und Veredelungskartoffeln
 - 12 Firmen
 - 21 Prüfer/-innen
 - 9.045 Qualitätsbefunde (= LKP-Befunde)
 - 218.344 t geprüfte Gesamtmenge (28% SPK, 72% VK)
 - Festgelegte Qualitätskriterien
 - **Vertragliche Vereinbarungen (2 mm, Rhizoctonia-pusteln, Silberschorf / Colletotrichum etc.)**
 - CKA II (in Anlehnung)
 - (Berliner Vereinbarungen für Speisekartoffeln bzw. Veredelungskartoffeln)

SPK und VK in Bayern – Ernte 2018



SPK – Rohware Vertrag

Ernte 2017, Ernte 2018 und Ernte 2019 bis Dez.



SPK – Rohware Vertrag

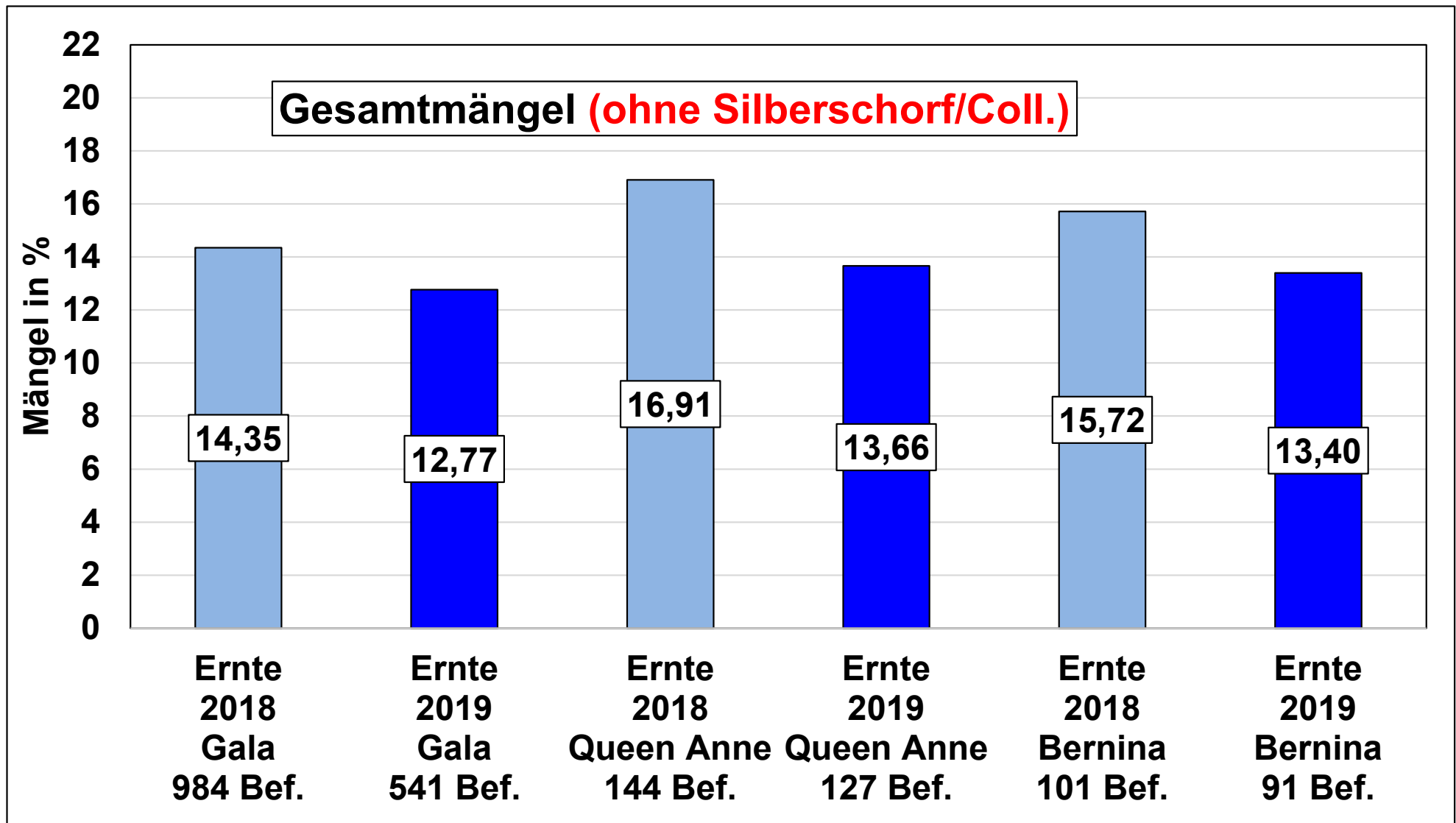
insgesamt 93 Sorten Ernte 2019 bis Dez.

Sorte	Anzahl	Leichte Besch.	Tier. Besch.	Drahtwurm	Rhiz.	Grün	Gesamt (ohne Silber-schorf/Coll.)
Gala	541	1,19	1,66	2,62	2,20	4,16	12,77
Queen Anne	127	2,00	1,24	3,21	2,02	2,97	13,66
Ditta	99	2,25	1,58	3,53	1,94	2,64	15,18
Marabel	97	3,92	1,60	1,77	0,68	3,55	14,64
Bernina	91	1,20	1,49	3,27	1,40	3,71	13,40
Jelly	72	2,40	1,90	2,68	1,06	3,05	13,94
Princess	61	0,96	0,76	1,45	0,99	0,99	6,89
Quarta	55	2,30	1,26	4,84	3,80	3,06	19,56
Belmonda	45	1,65	2,66	1,78	1,20	4,41	15,23
Melody	45	1,09	0,61	1,95	1,66	2,56	15,68
Soraya	44	1,33	2,28	1,68	0,50	3,39	9,93
Krone	42	1,57	1,91	2,49	1,83	3,30	13,03
Agria	37	3,33	1,48	1,69	1,54	3,39	17,51
Belana	35	2,45	1,70	3,01	4,63	1,77	15,63
Sunshine	33	1,16	1,78	2,01	0,56	4,18	11,21
Insgesamt	1.847	1,69	1,59	2,52	1,85	3,42	13,41



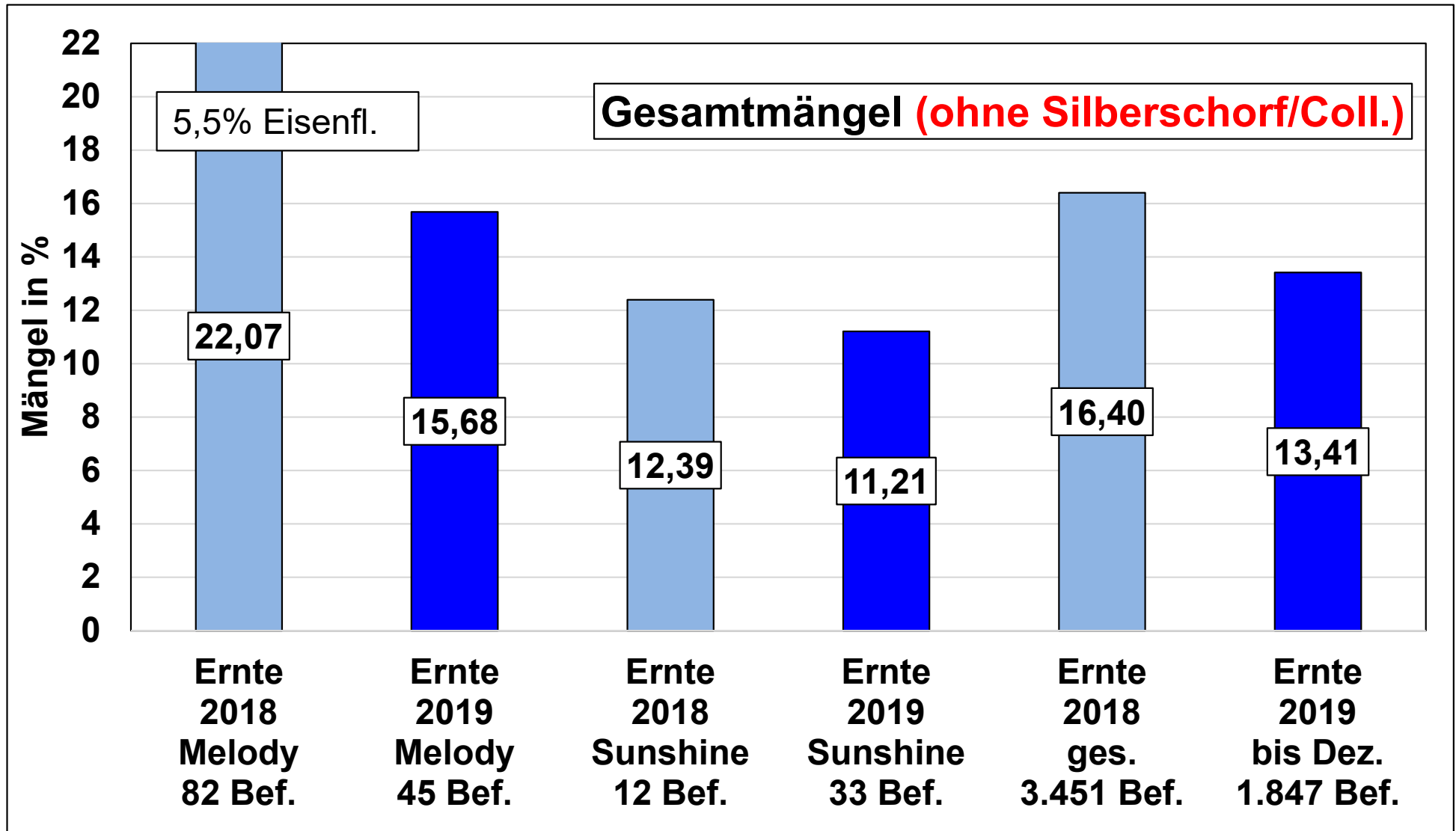
SPK – Rohware Vertrag

Mängel Ernte 2018 und Ernte 2019 bis Dez.



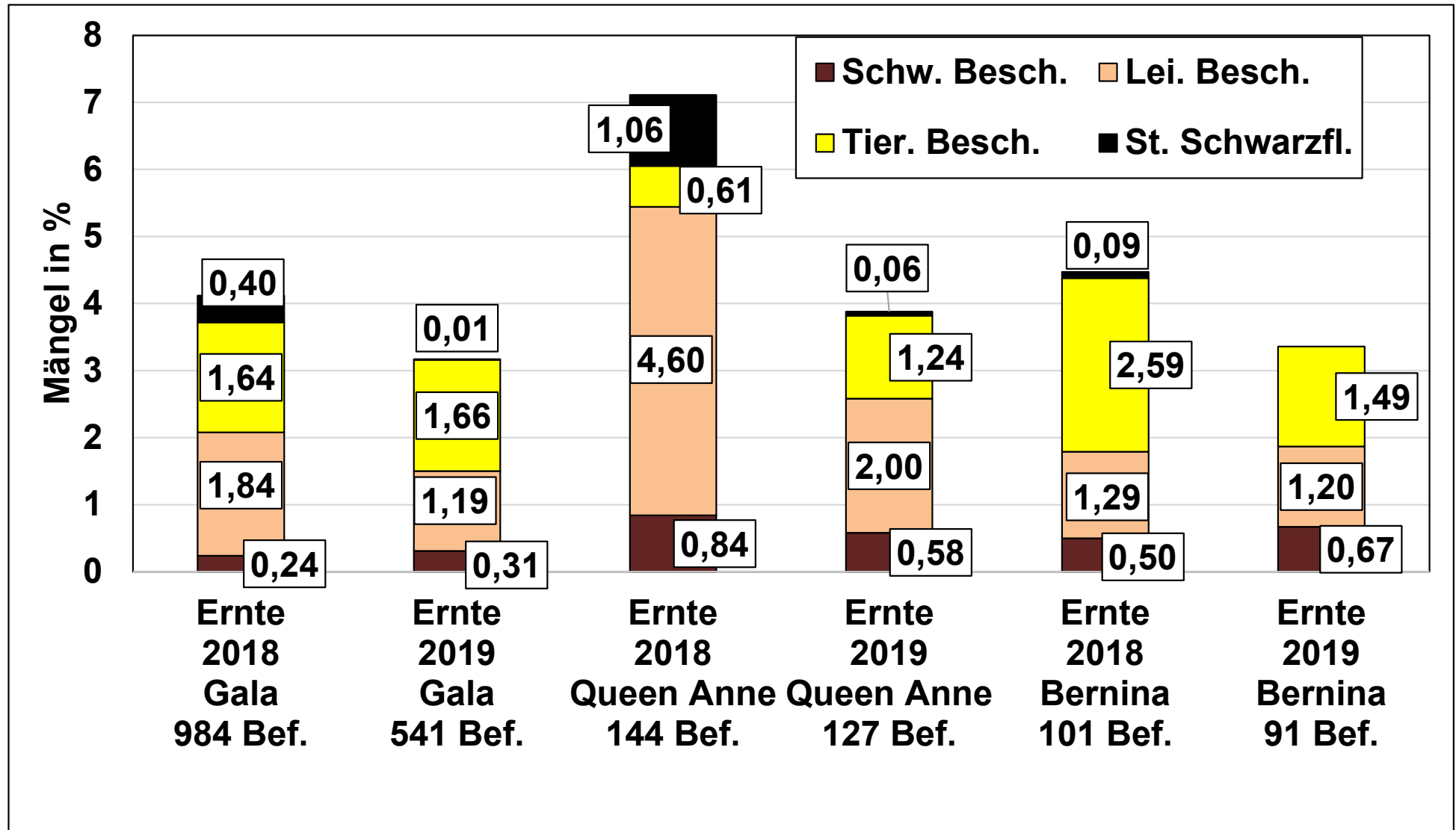
SPK – Rohware Vertrag

Mängel Ernte 2018 und Ernte 2019 bis Dez.



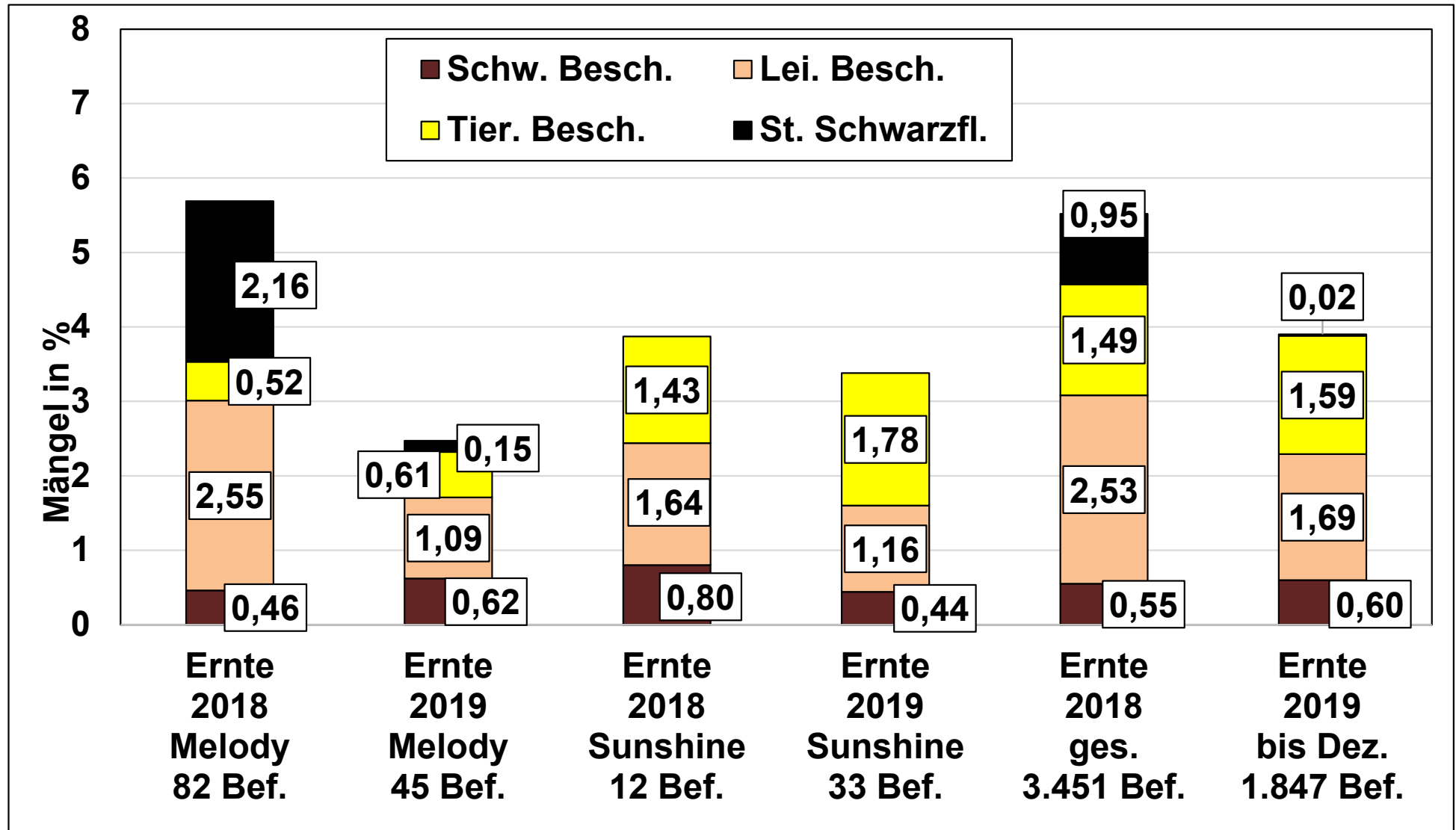
SPK – Rohware Vertrag

Mängel Ernte 2018 und Ernte 2019 bis Dez.



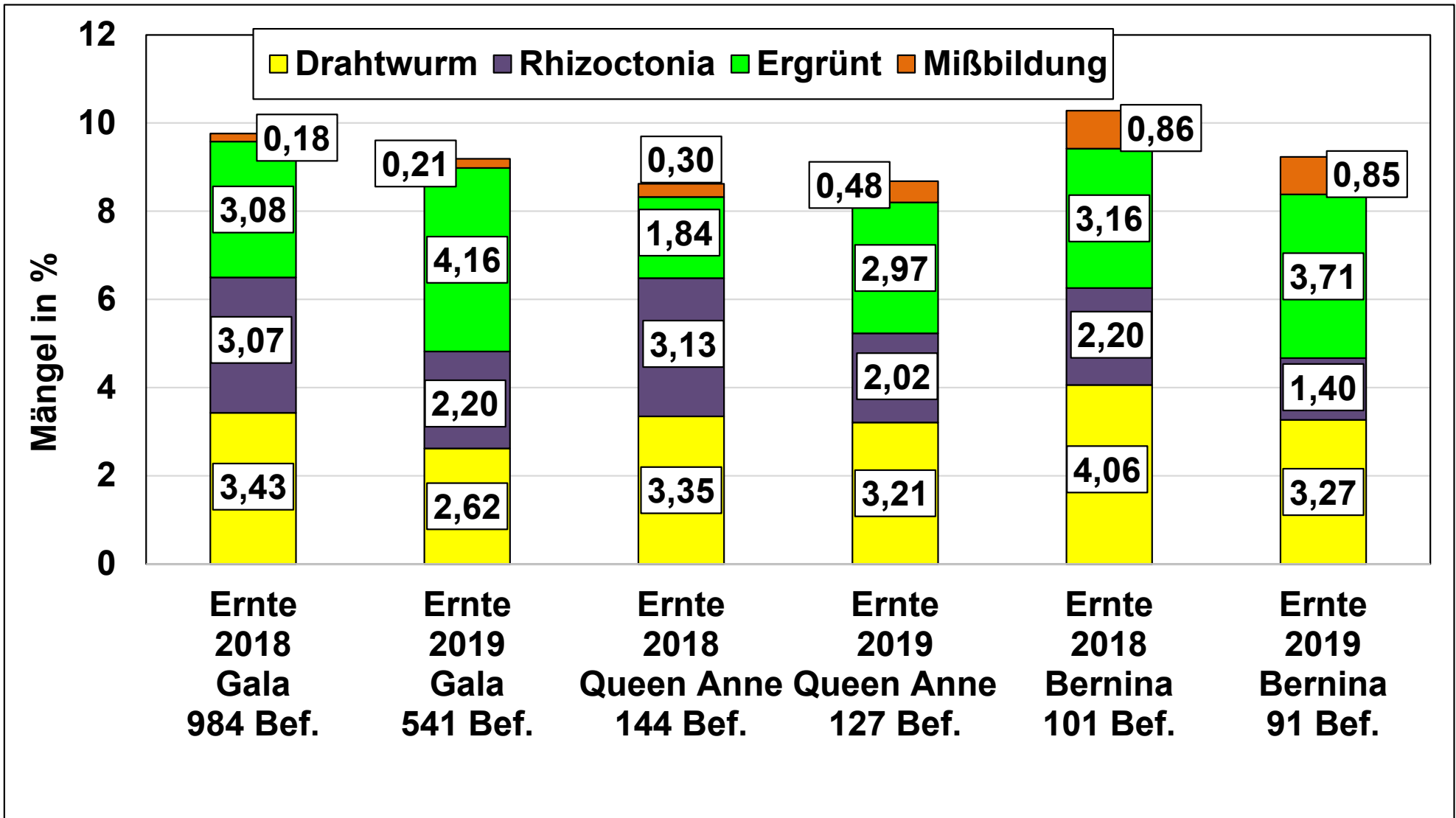
SPK – Rohware Vertrag

Mängel Ernte 2018 und Ernte 2019 bis Dez.



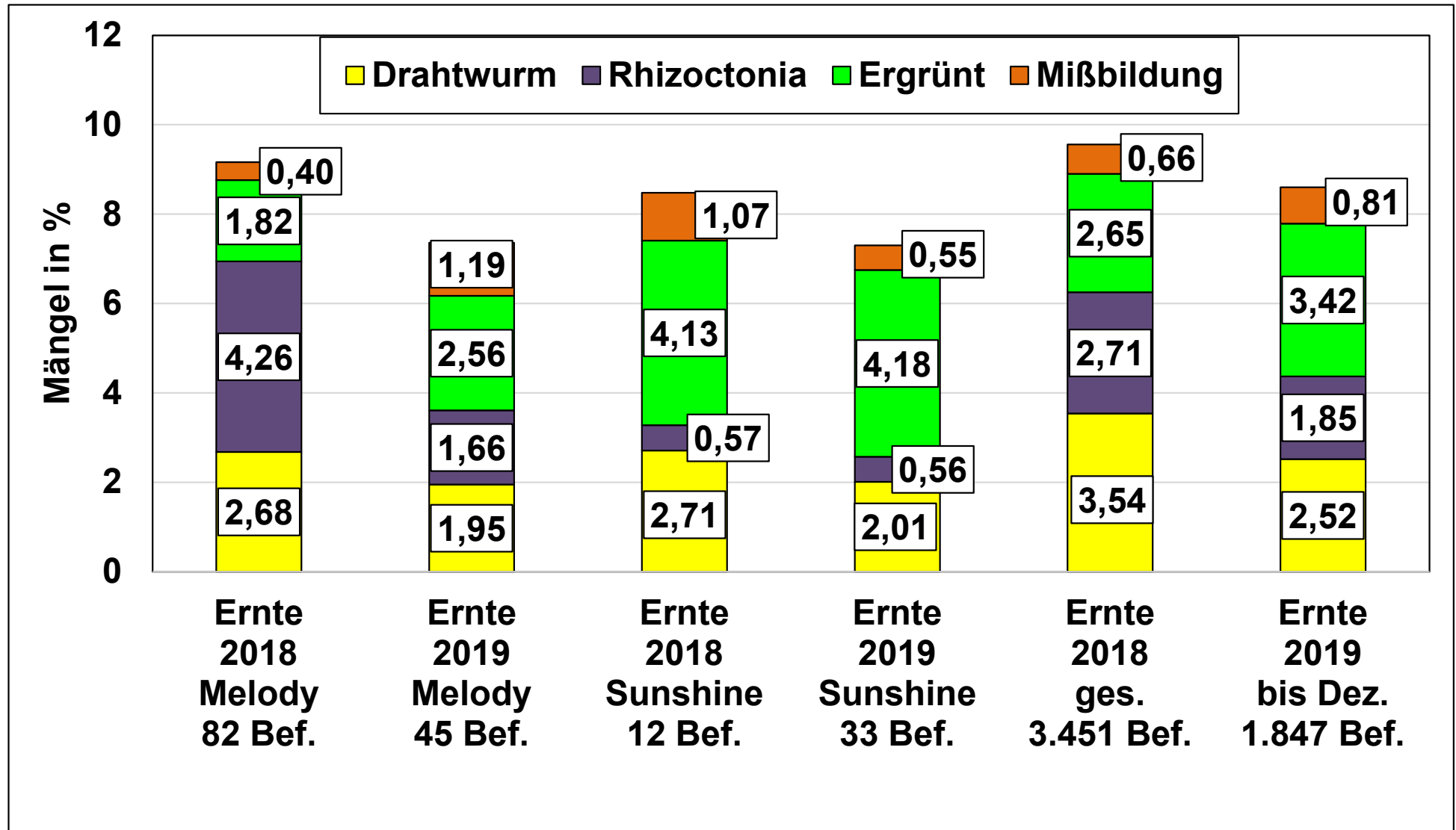
SPK – Rohware Vertrag

Mängel Ernte 2018 und Ernte 2019 bis Dez.



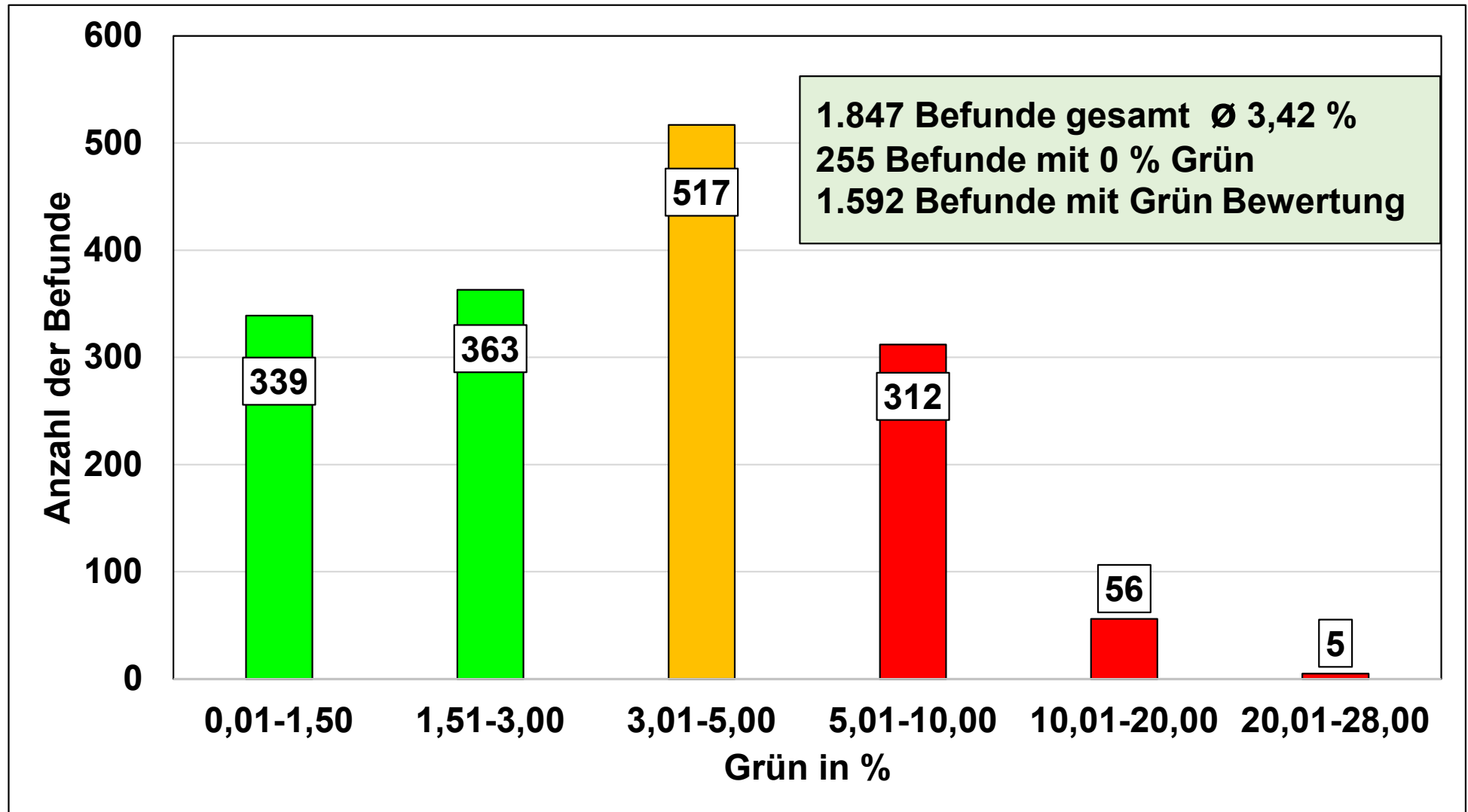
SPK – Rohware Vertrag

Mängel Ernte 2018 und Ernte 2019 bis Dez.



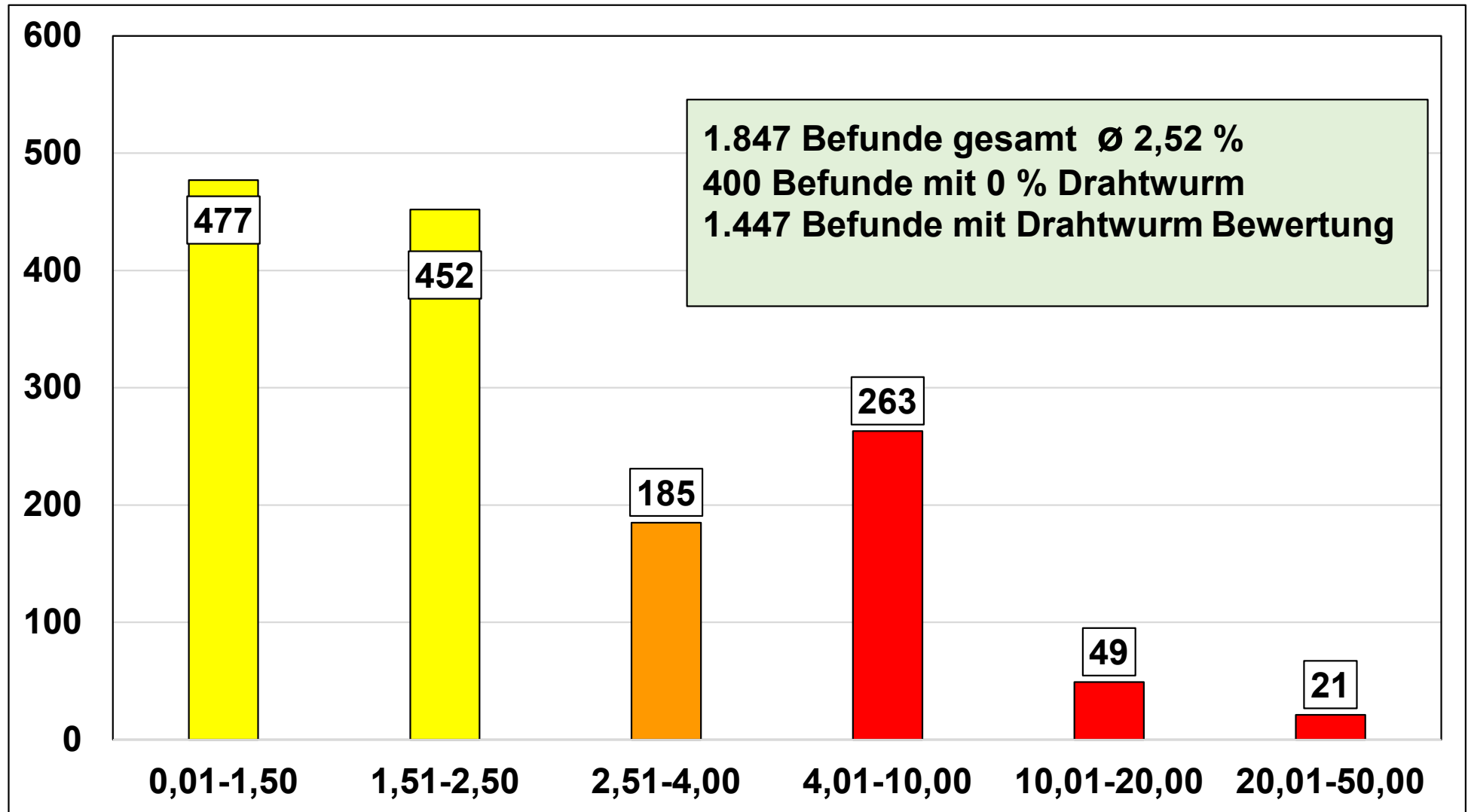
SPK – Rohware Vertrag

Grün



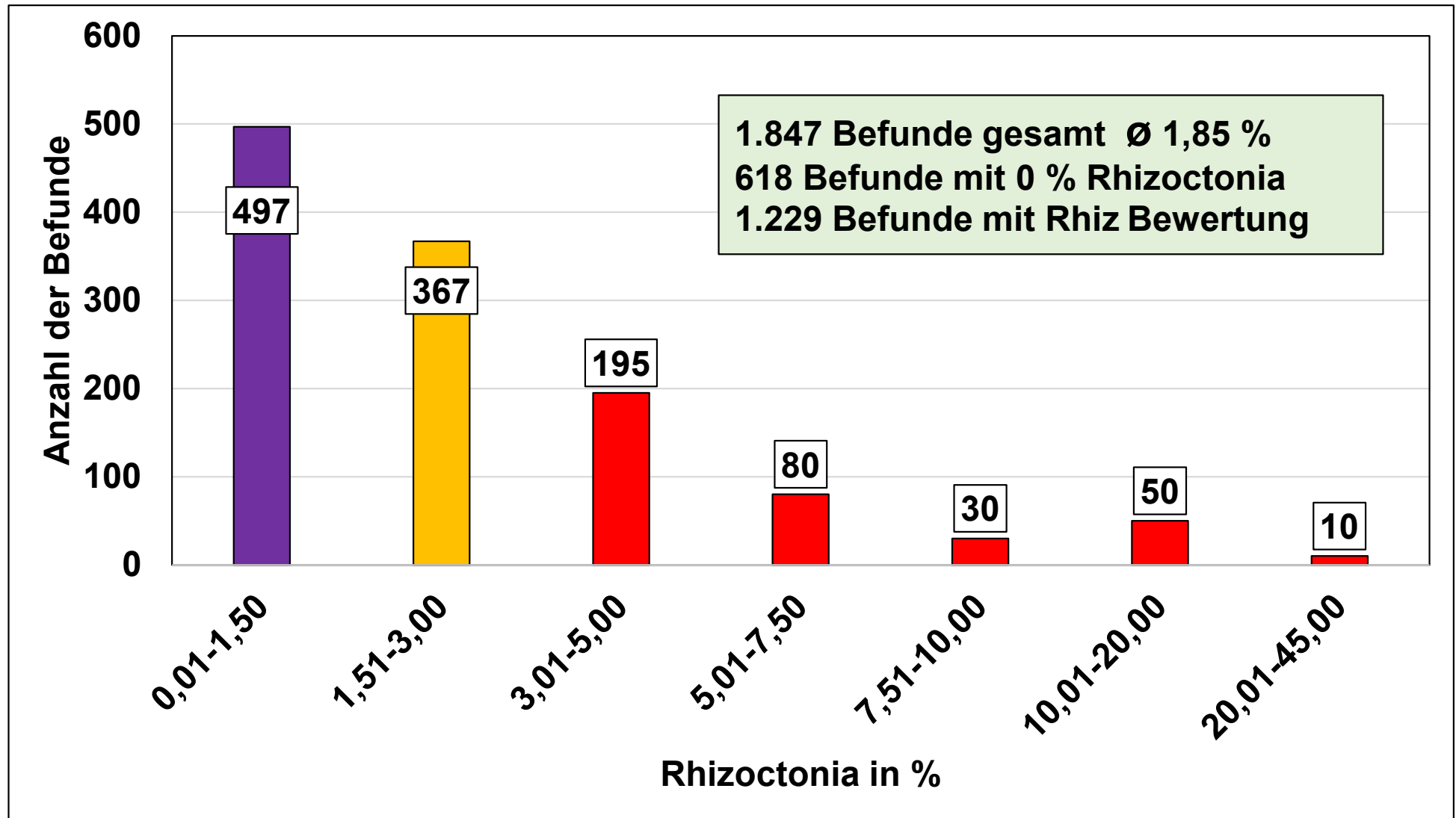
SPK – Rohware Vertrag

Drahtwurm



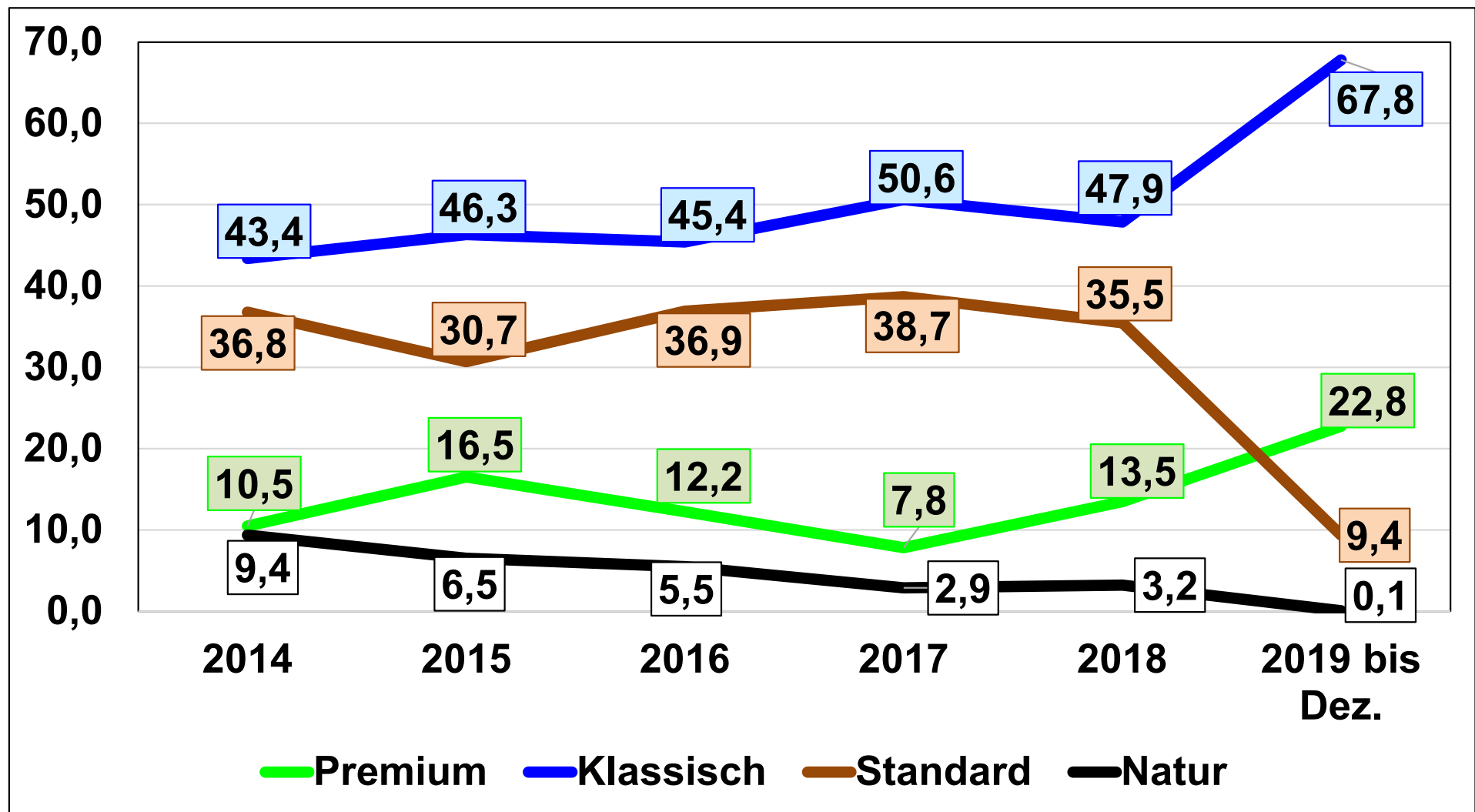
SPK – Rohware Vertrag

Rhizoctonia



Waschkarten – Ergebnisse

2014: 3.769 Proben; 2015: 3.472 Proben; 2016: 4.498 Proben; 2017: 3.910 Proben; 2018: 2.422 Proben; 2019 bis Dez. 1.358 Proben;





Vielen Dank
für Ihre
Aufmerksamkeit!

