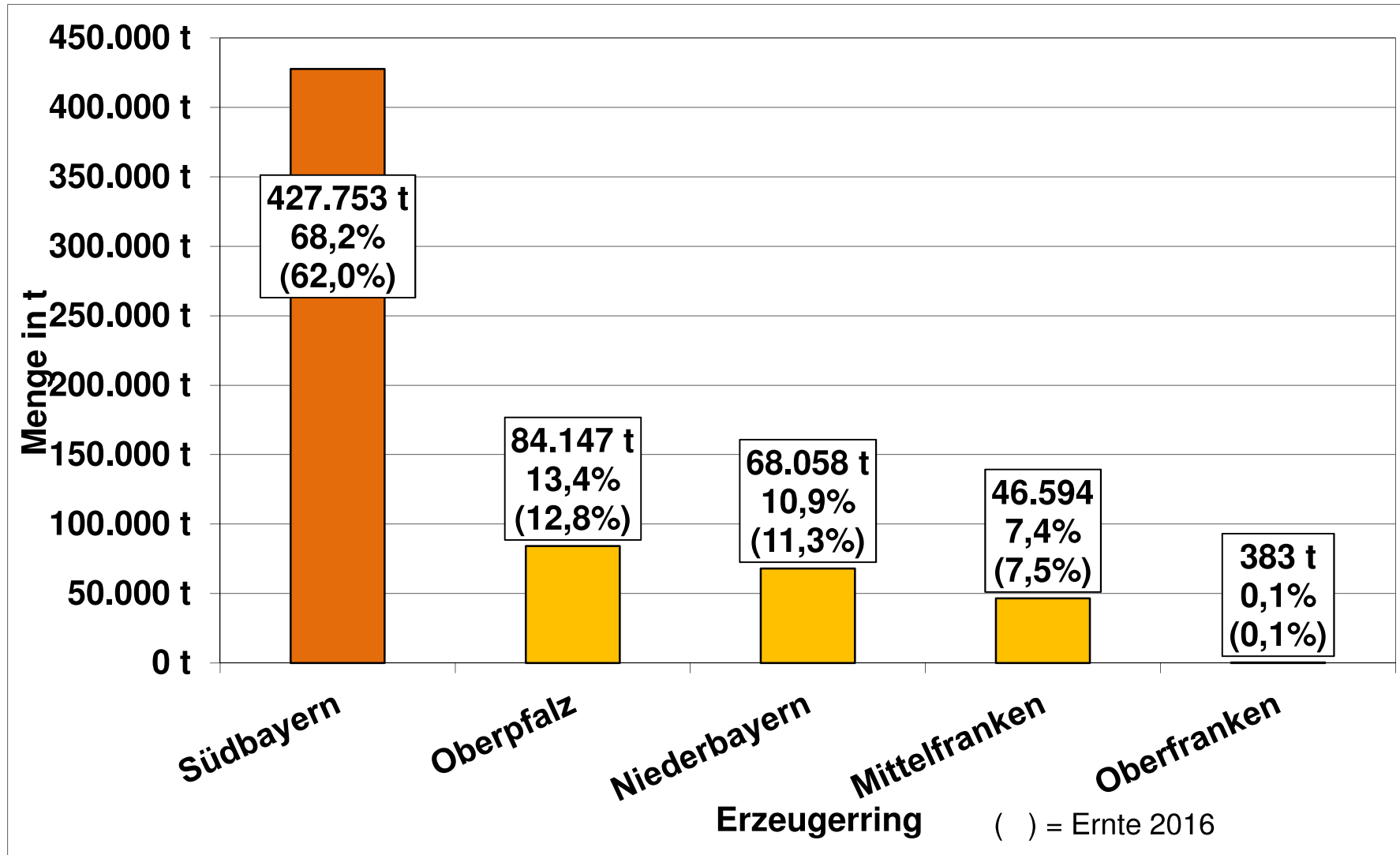

Qualitätsbonituren bei Pommes-frites-Kartoffeln

19. Februar 2019, Laimering

ER Südbayern Ernte 2018 bis Dez.

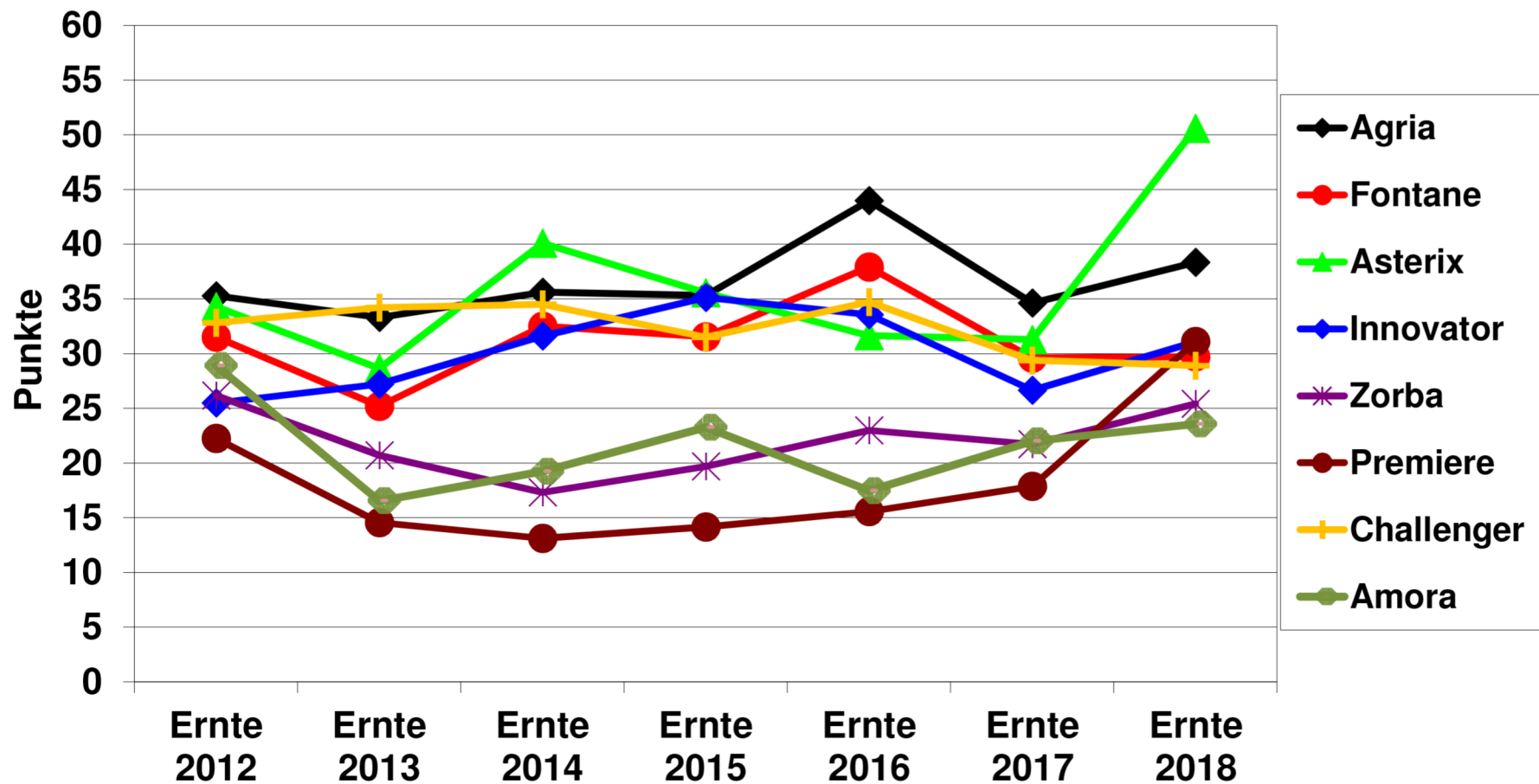
- Neutrale Qualitätsprüfung bei Speise- und Veredelungskartoffeln
 - 12 Firmen
 - 23 Prüfer/-innen
 - 10.048 Qualitätsbefunde (= LKP-Befunde)
 - 237.935 t geprüfte Gesamtmenge (28% SPK, 72% VK)
 - Festgelegte Qualitätskriterien
 - **Vertragliche Vereinbarungen (2 mm, Rhizoctonia-pusteln, Silberschorf / Colletotrichum etc.)**
 - CKA II (in Anlehnung)
 - (Berliner Vereinbarungen für Speisekartoffeln bzw. Veredelungskartoffeln)

SPK und VK in Bayern – Ernte 2017



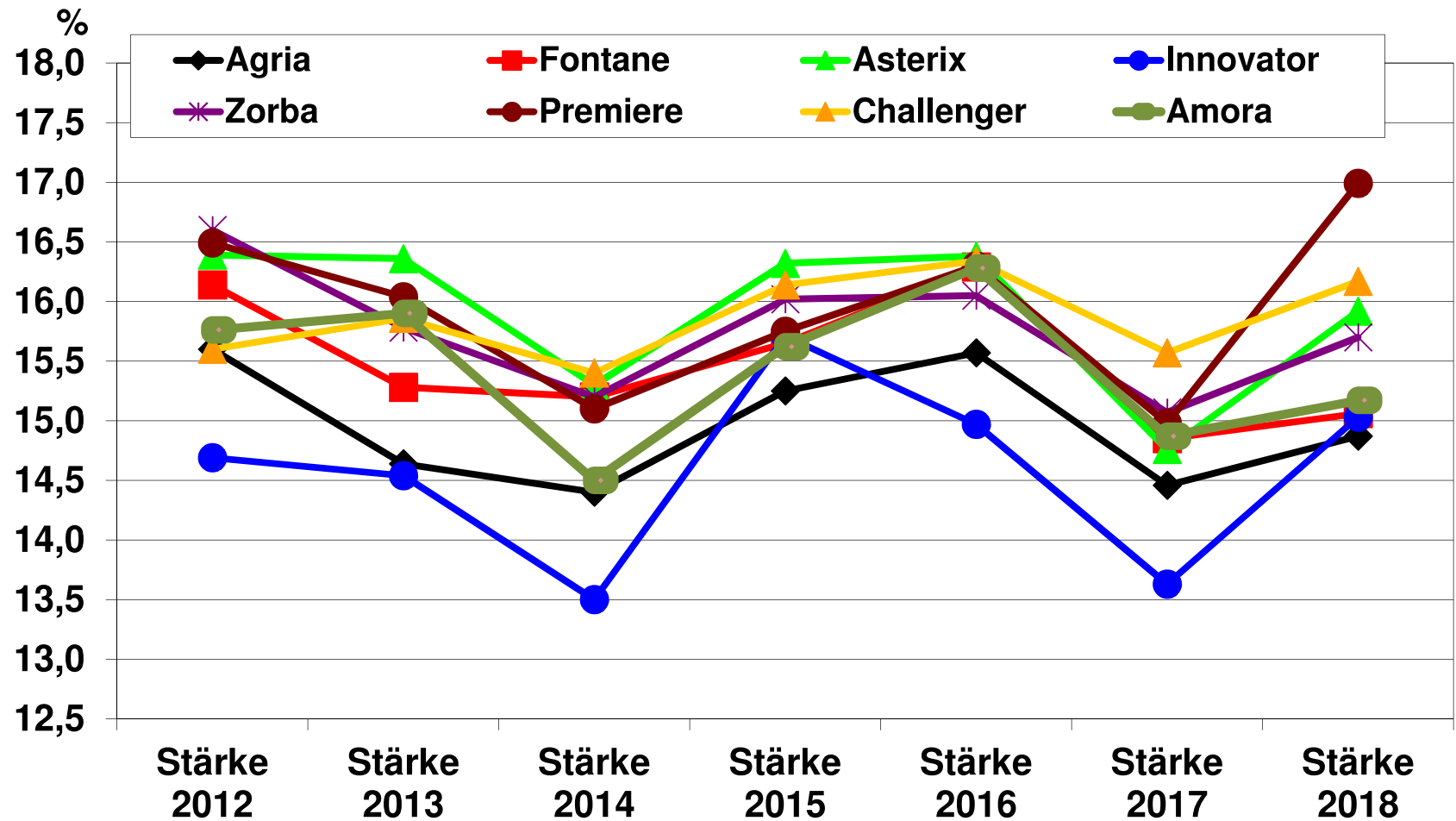
CKA II - Eingang

Gesamtängel Ernte 2012 bis Ernte 2018 bis Dez



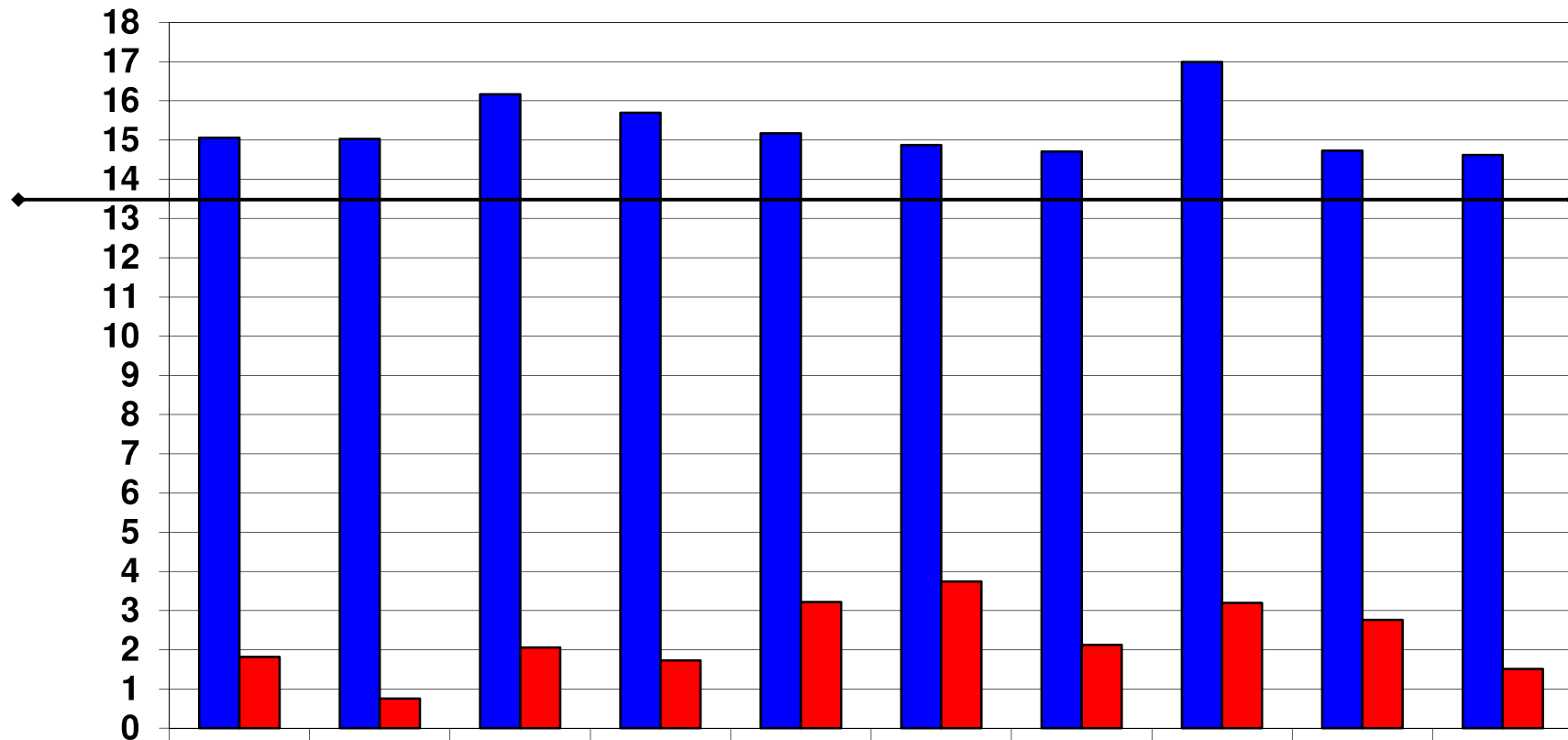
CKA II - Eingang

8 Sorten Stärke in % Ernte 2012 bis Ernte 2018



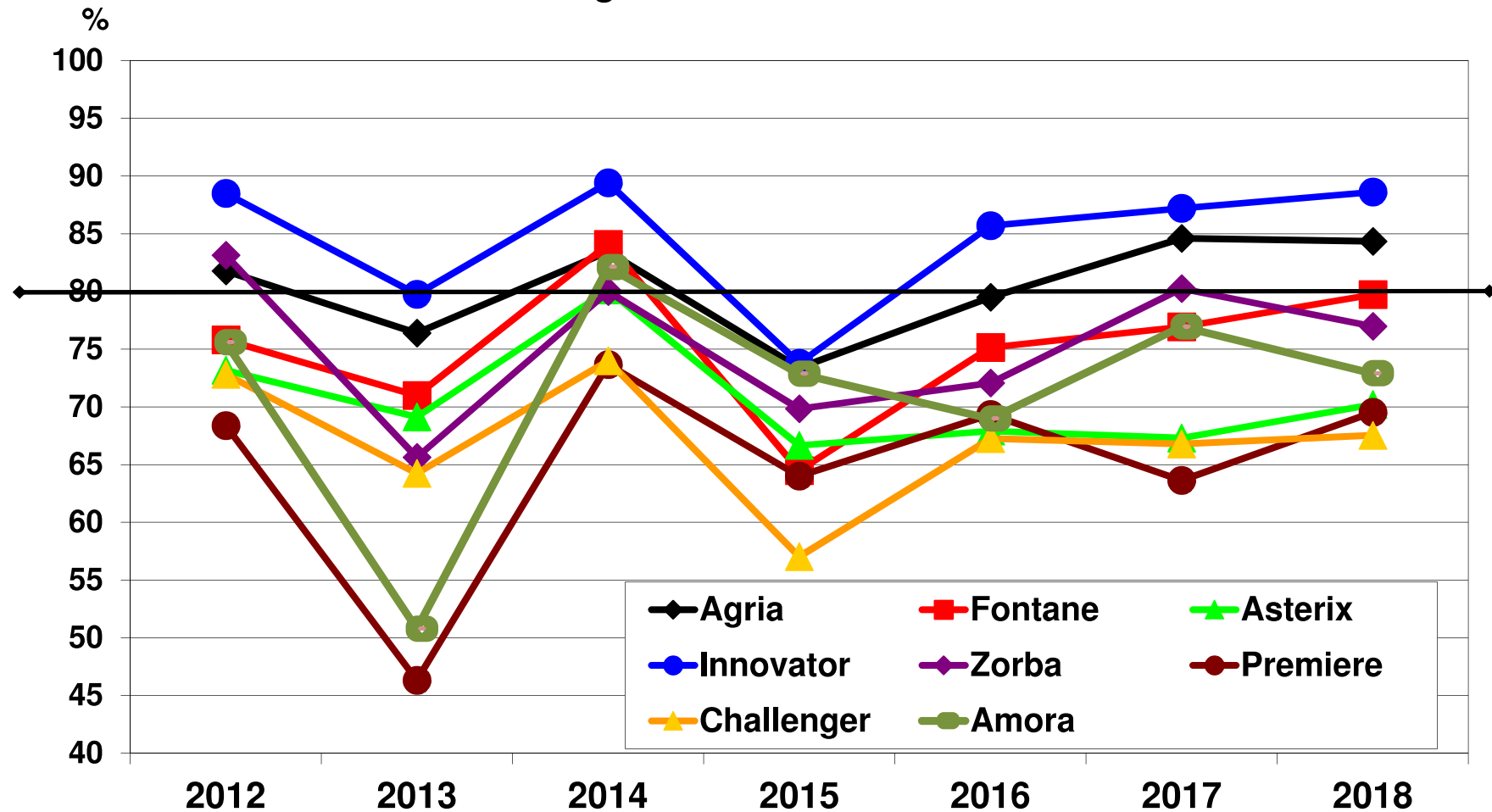
CKA II - Eingang

Ernte 2018 bis Dez. Stärke und Stärkearme Knollen in %



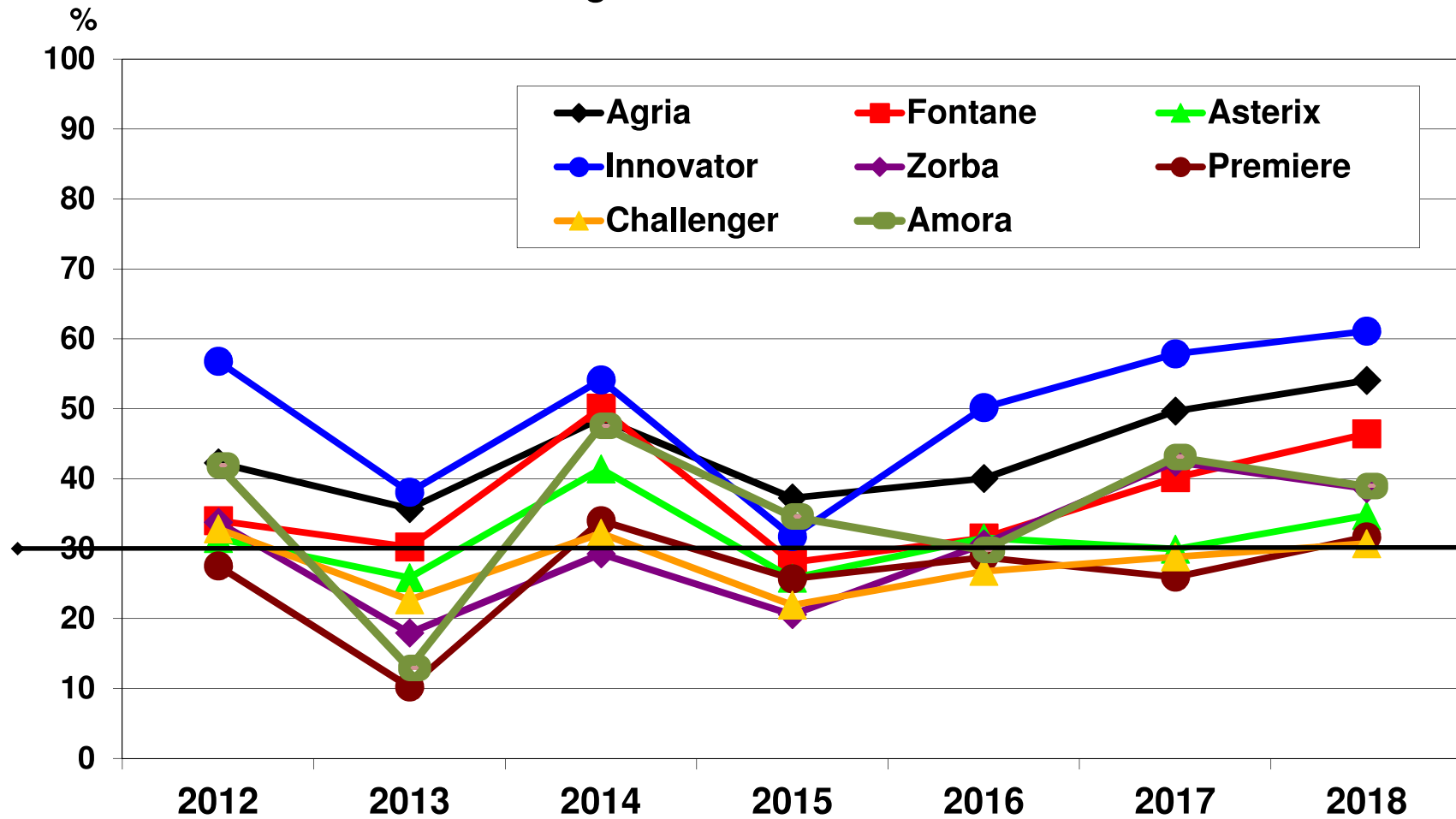
CKA II - Eingang

8 Sorten Sortierung über 50 Ernte 2012 bis Ernte 2018



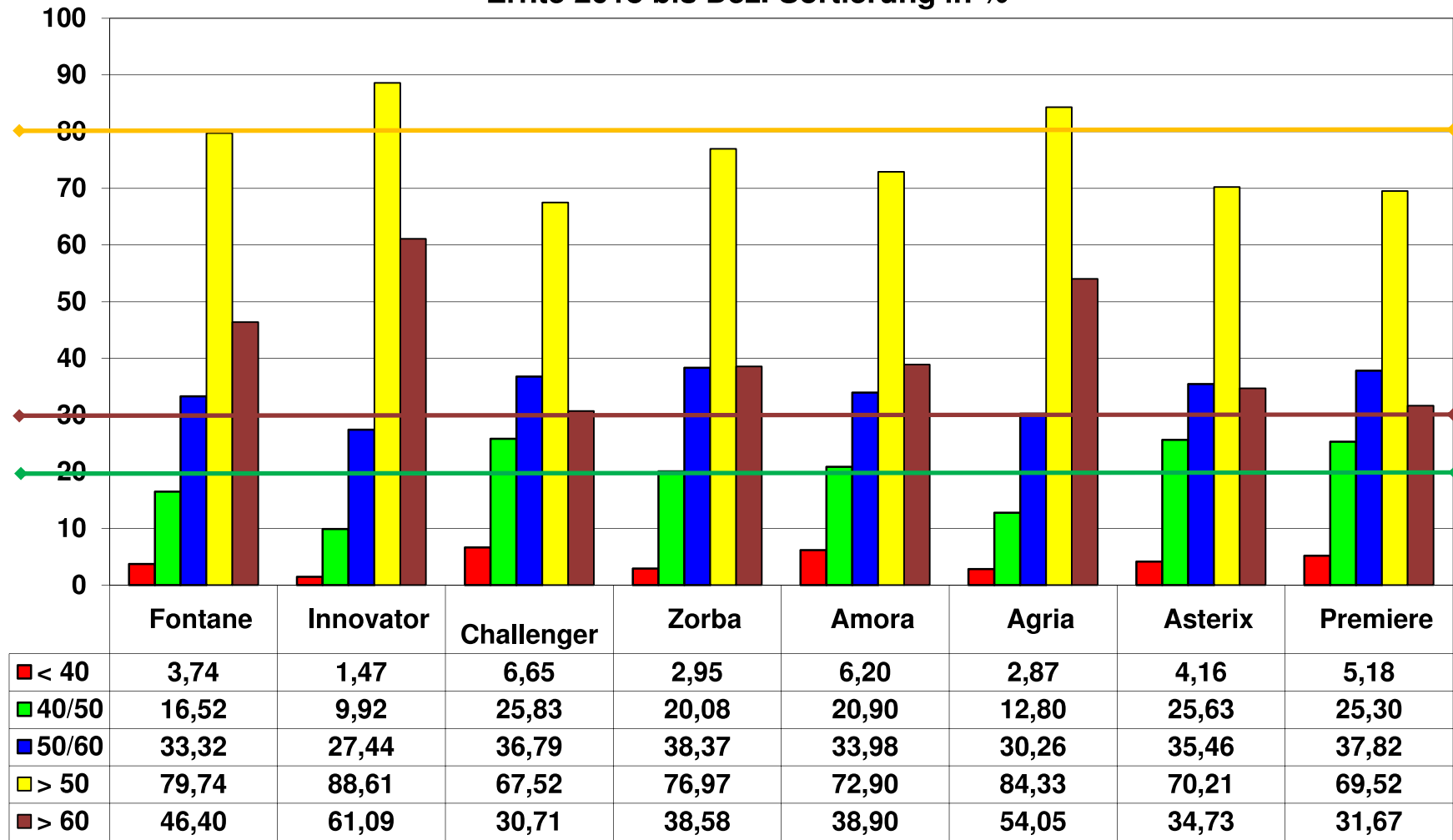
CKA II - Eingang

8 Sorten Sortierung über 60 Ernte 2012 bis Ernte 2018



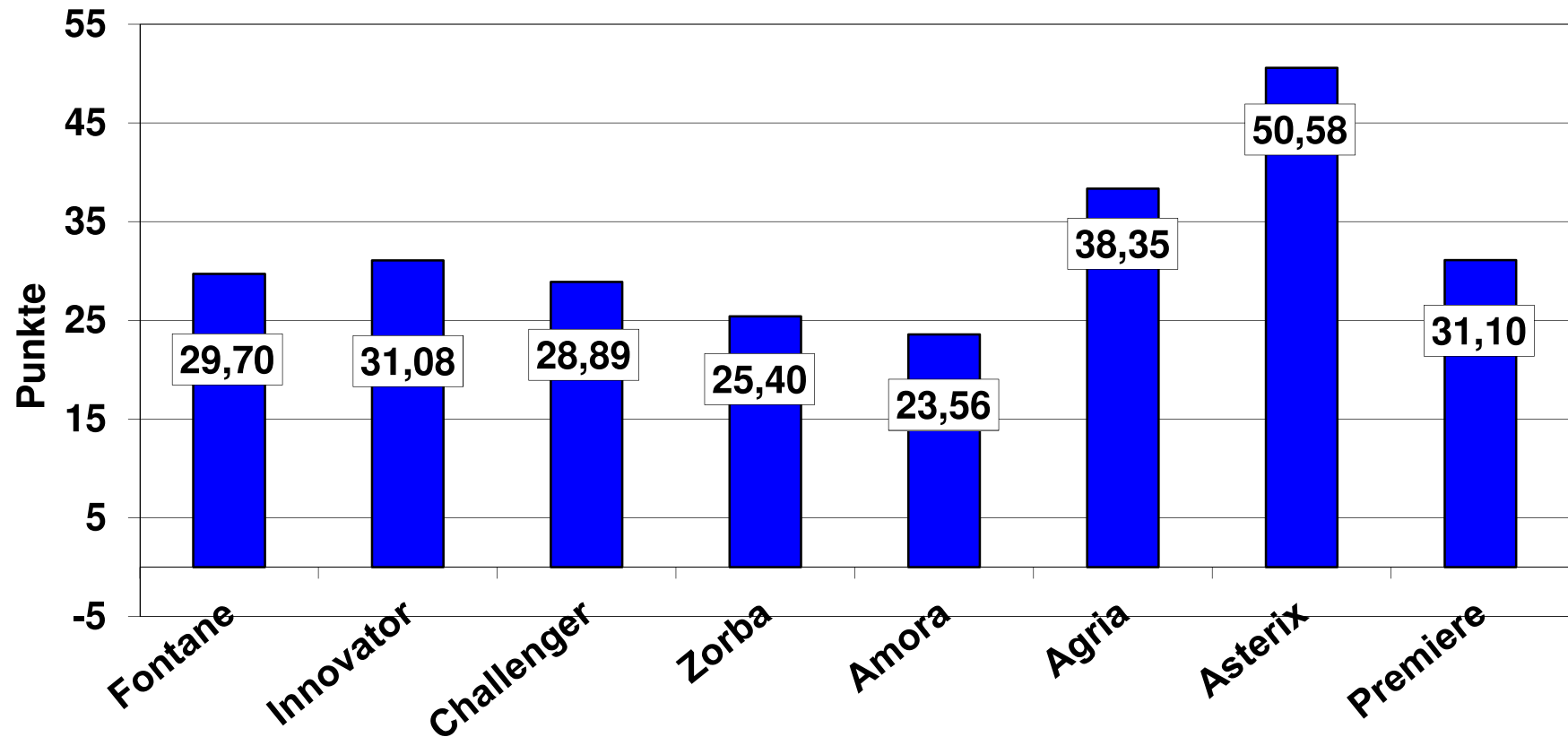
CKA II - Eingang

Ernte 2018 bis Dez. Sortierung in %



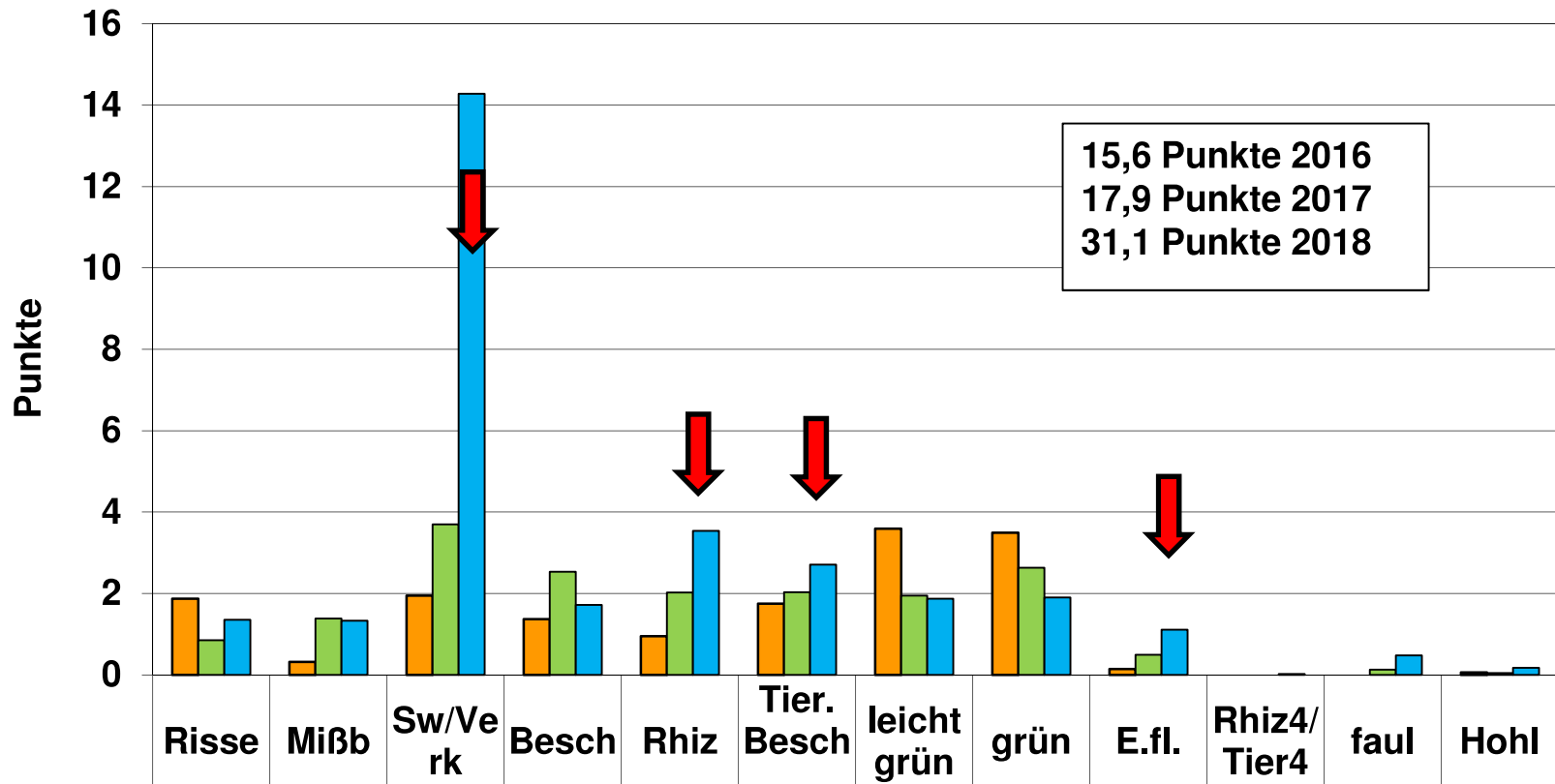
CKA II - Eingang

8 Sorten Gesamtmängel Ernte 2018 bis Dez



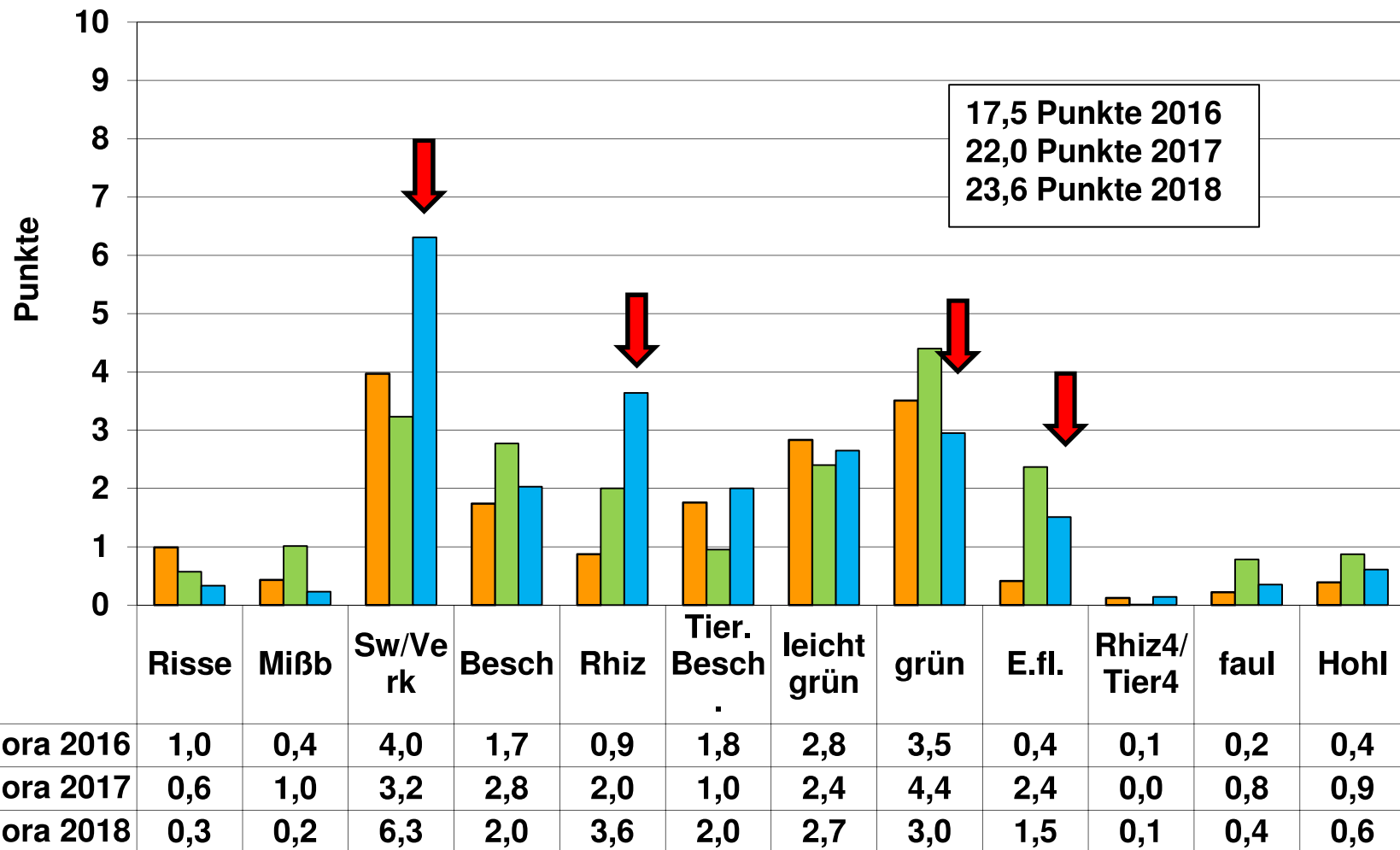
CKA II - Eingang

Premiere Ernte 2016 bis Ernte 2018 bis Dez

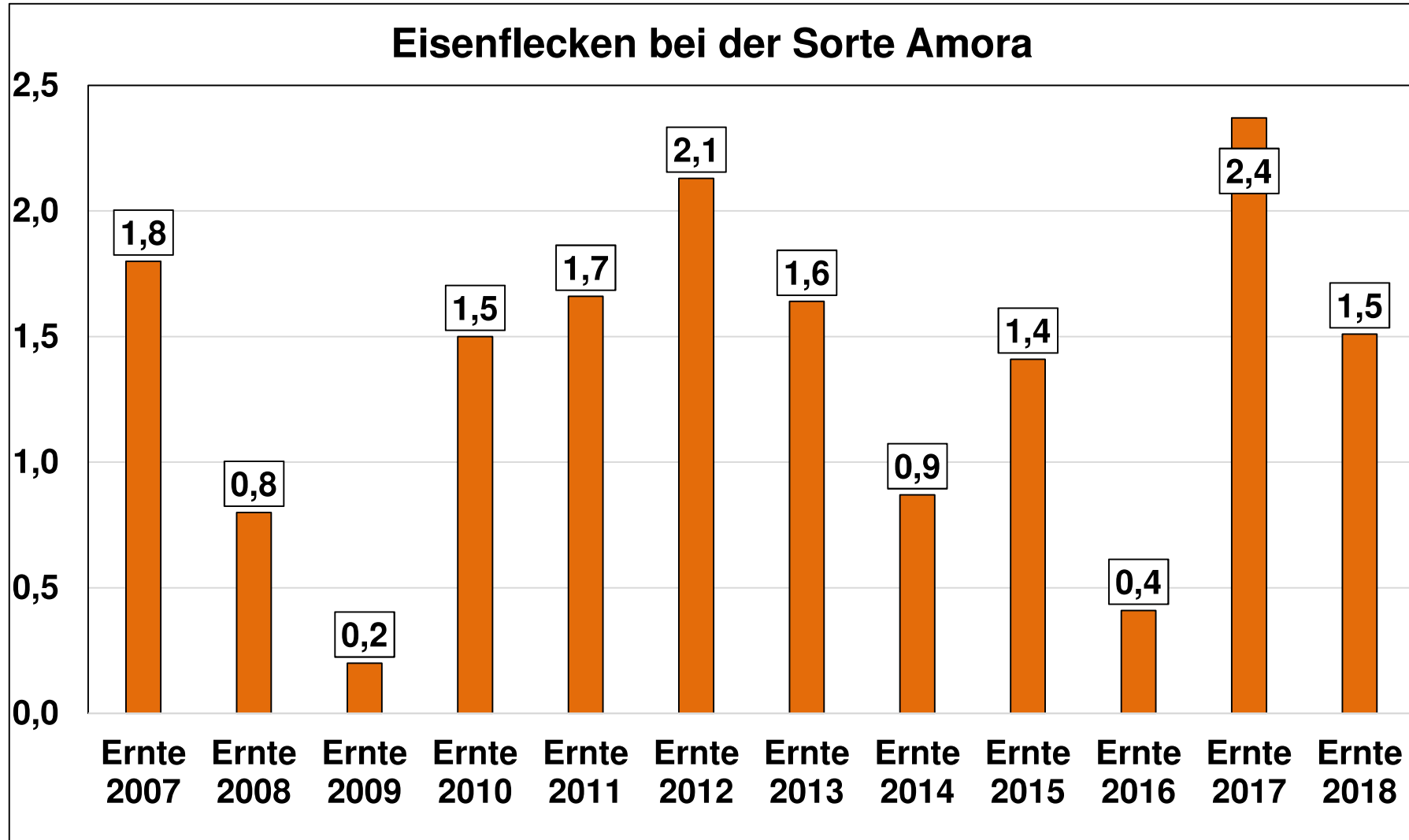


CKA II - Eingang

Amora Ernte 2016 bis Ernte 2018 bis Dez

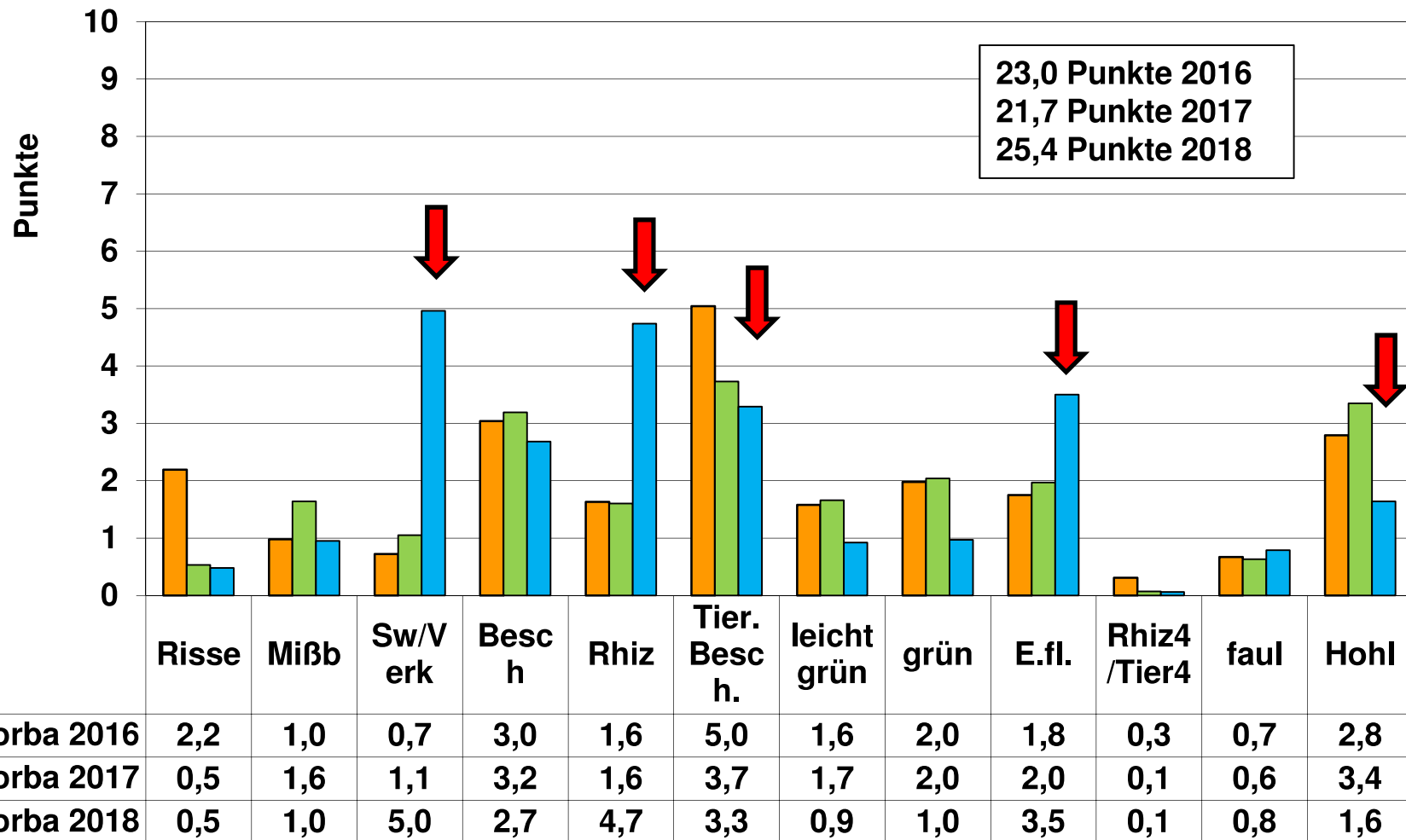


CKA II – Eingang

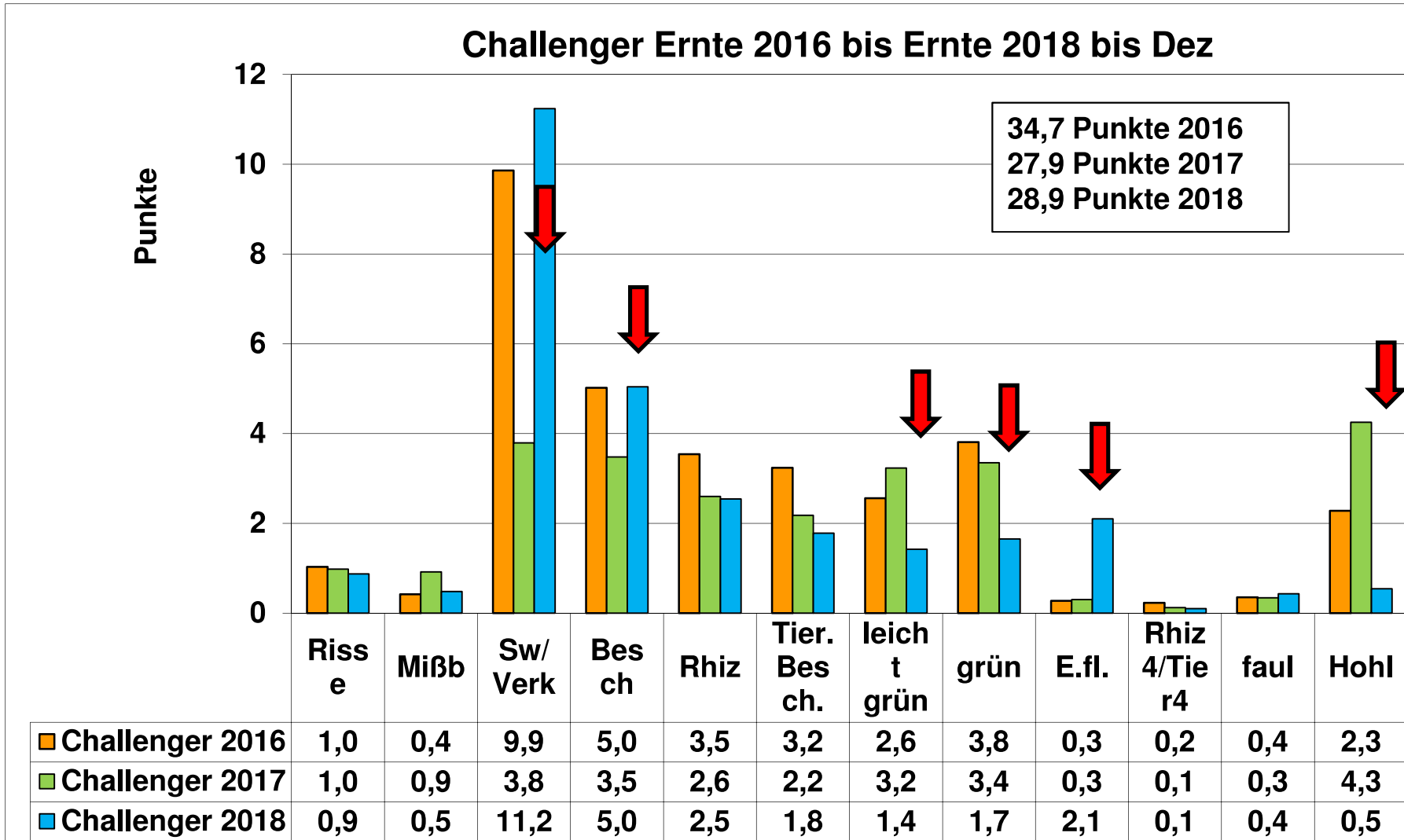


CKA II - Eingang

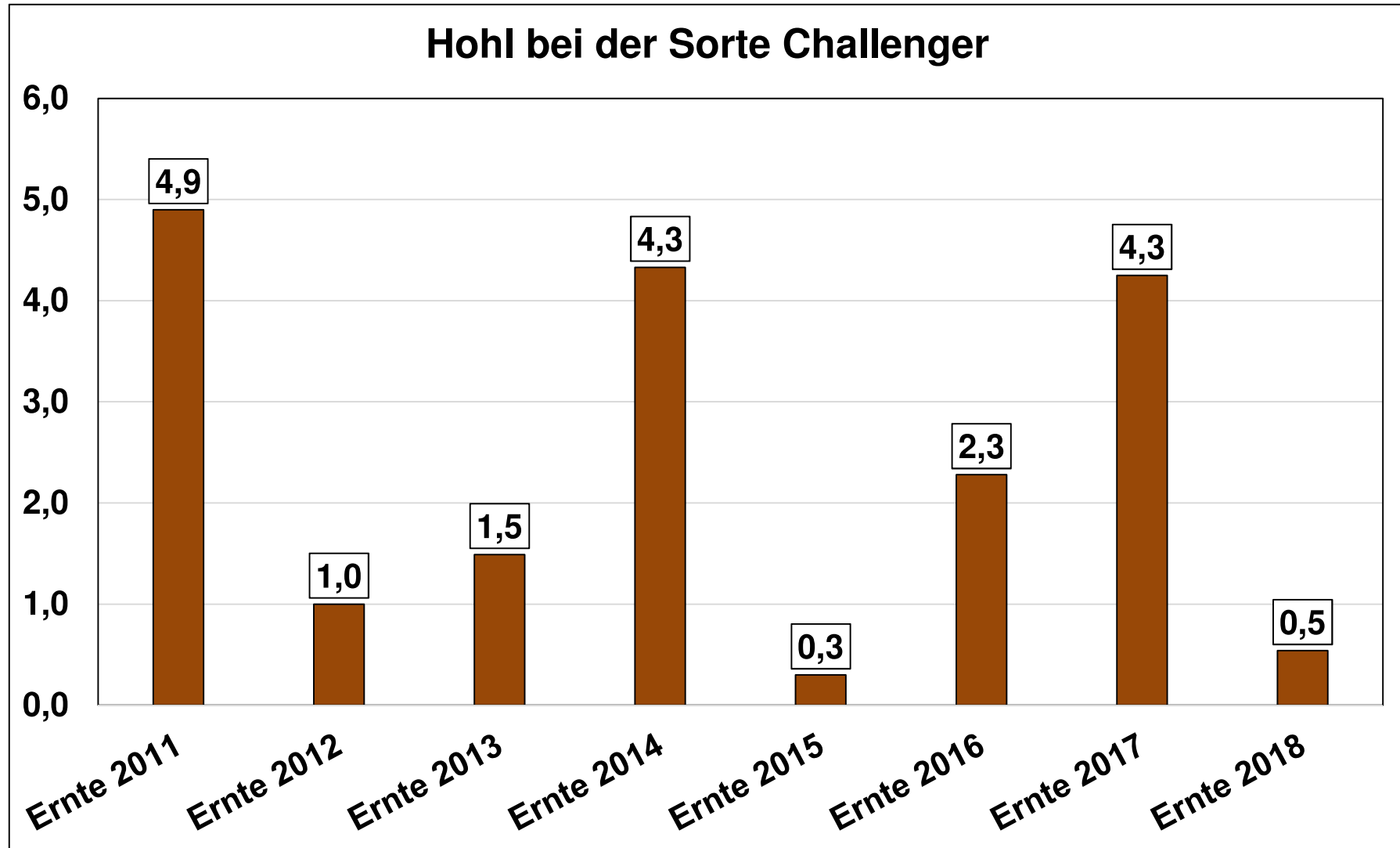
Zorba Ernte 2016 bis Ernte 2018 bis Dez



CKA II - Eingang

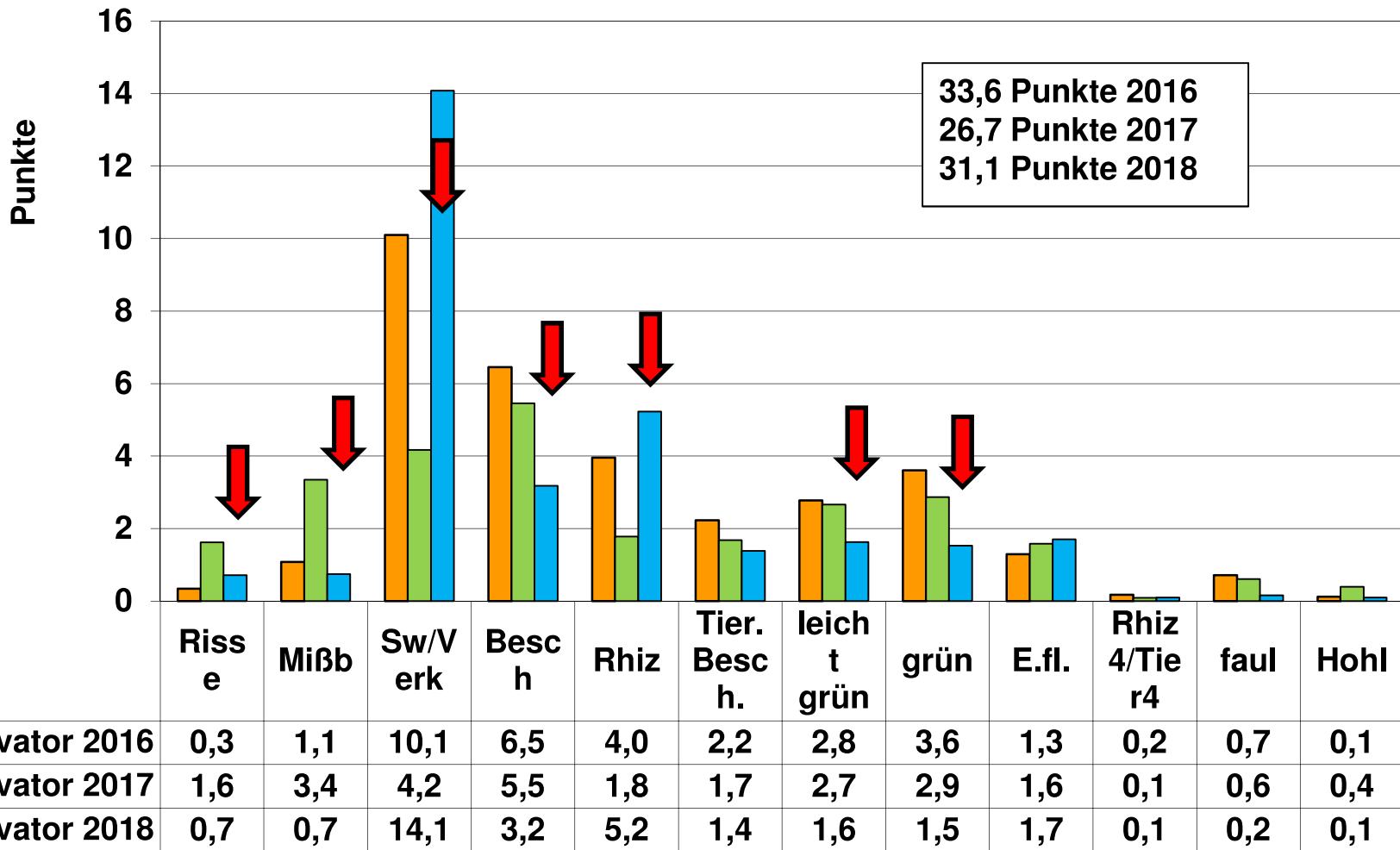


CKA II - Eingang

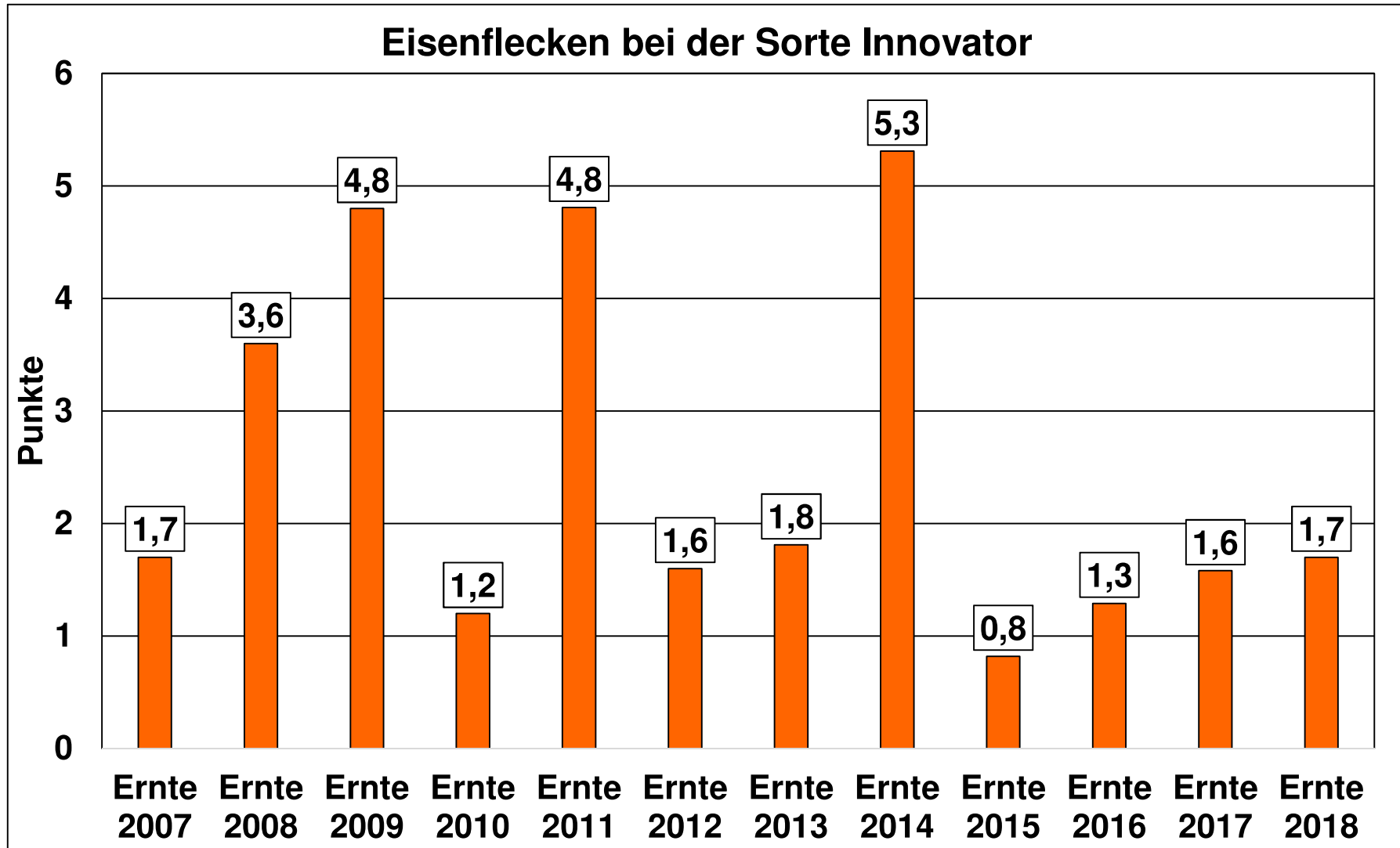


CKA II - Eingang

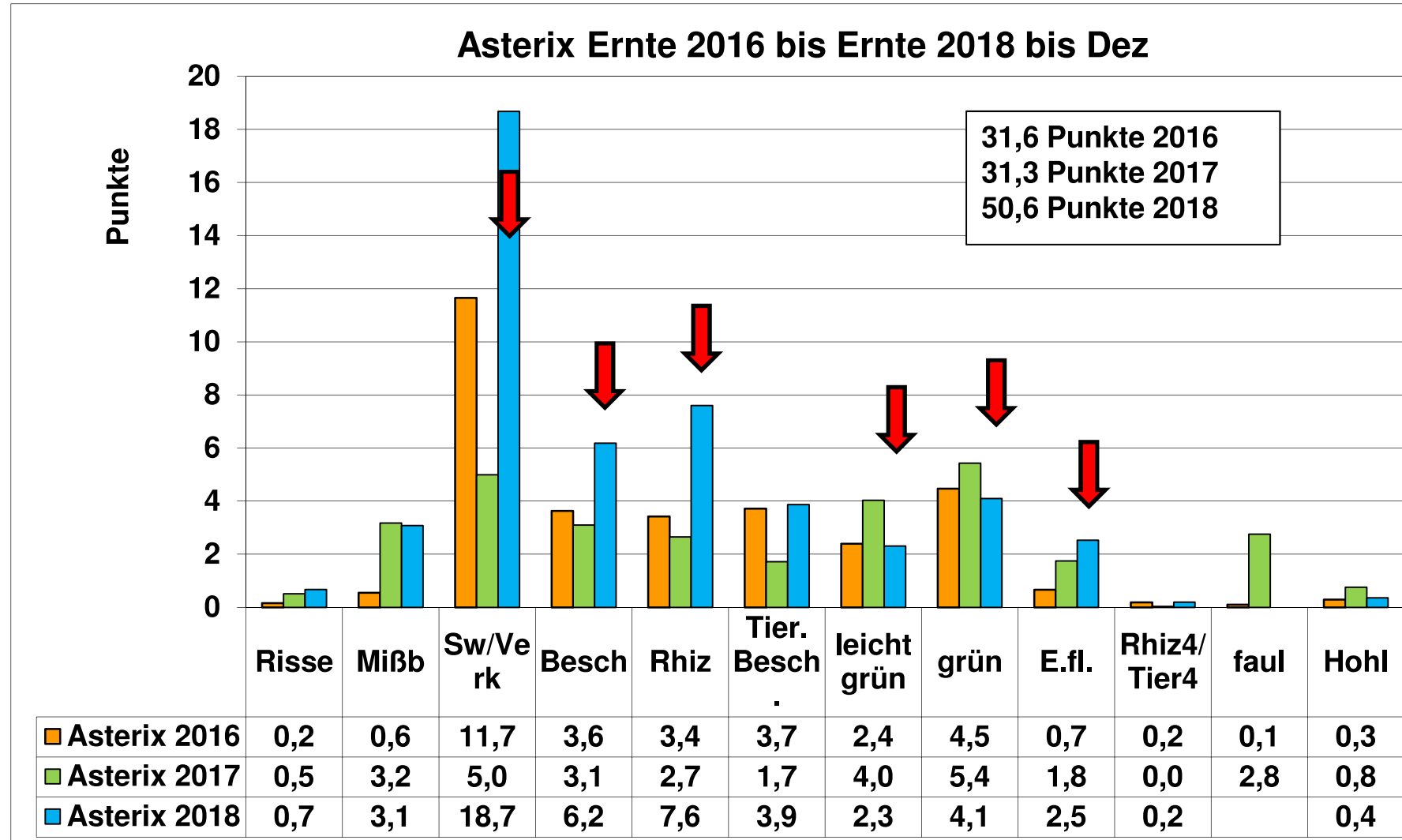
Innovator Ernte 2016 bis Ernte 2018 bis Dez



CKA II - Eingang

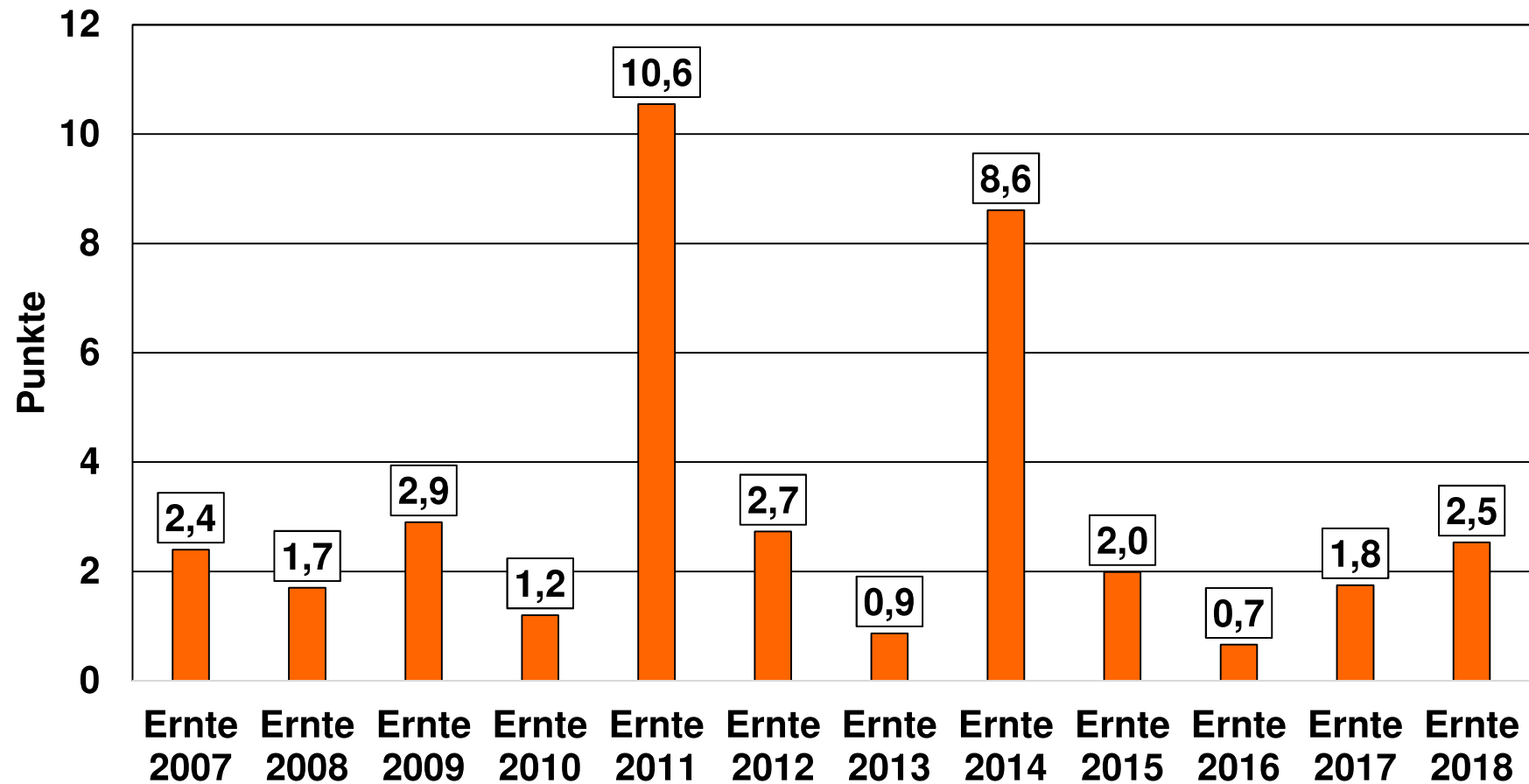


CKA II - Eingang



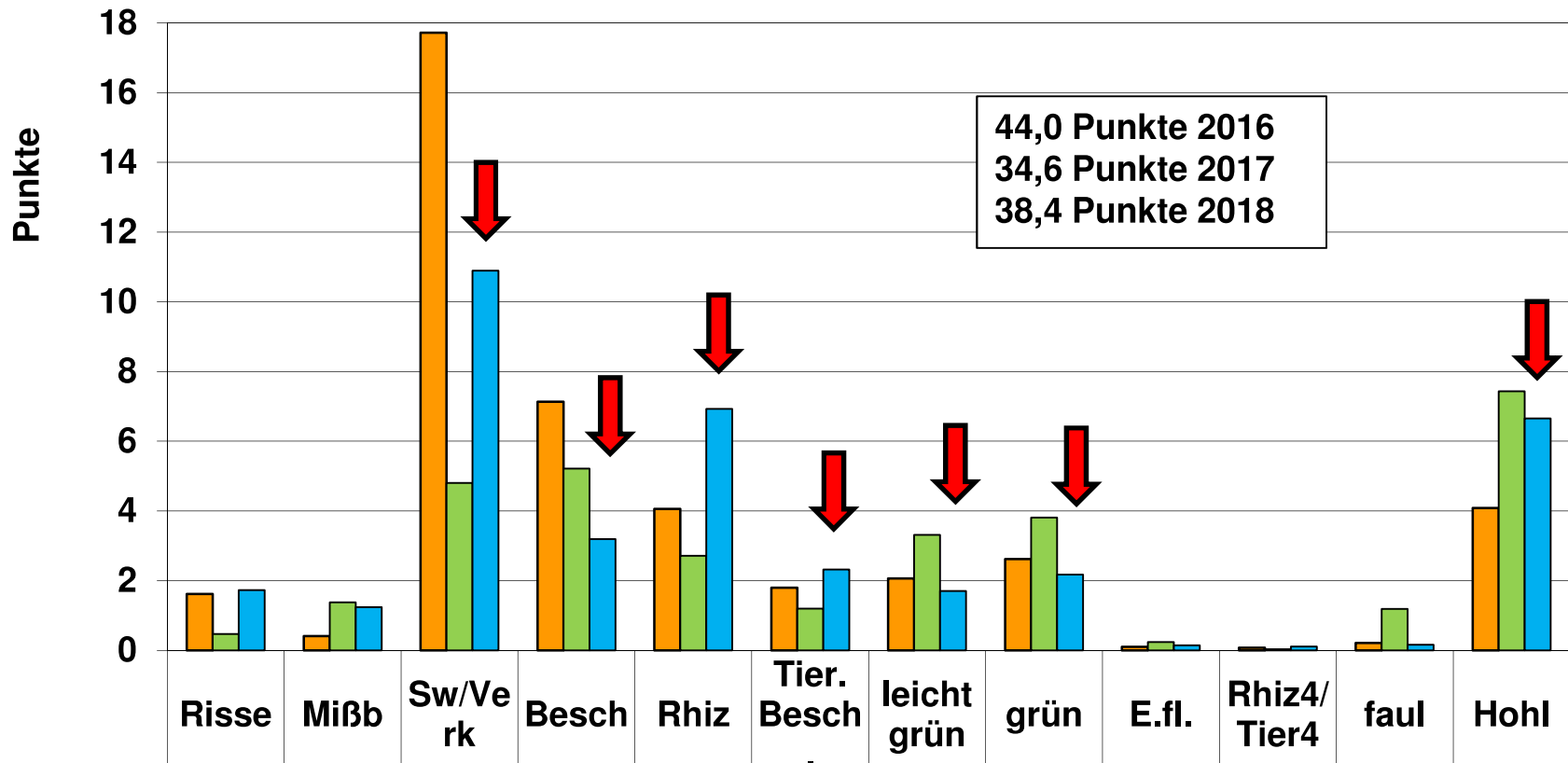
CKA II - Eingang

Eisenflecken bei der Sorte Asterix

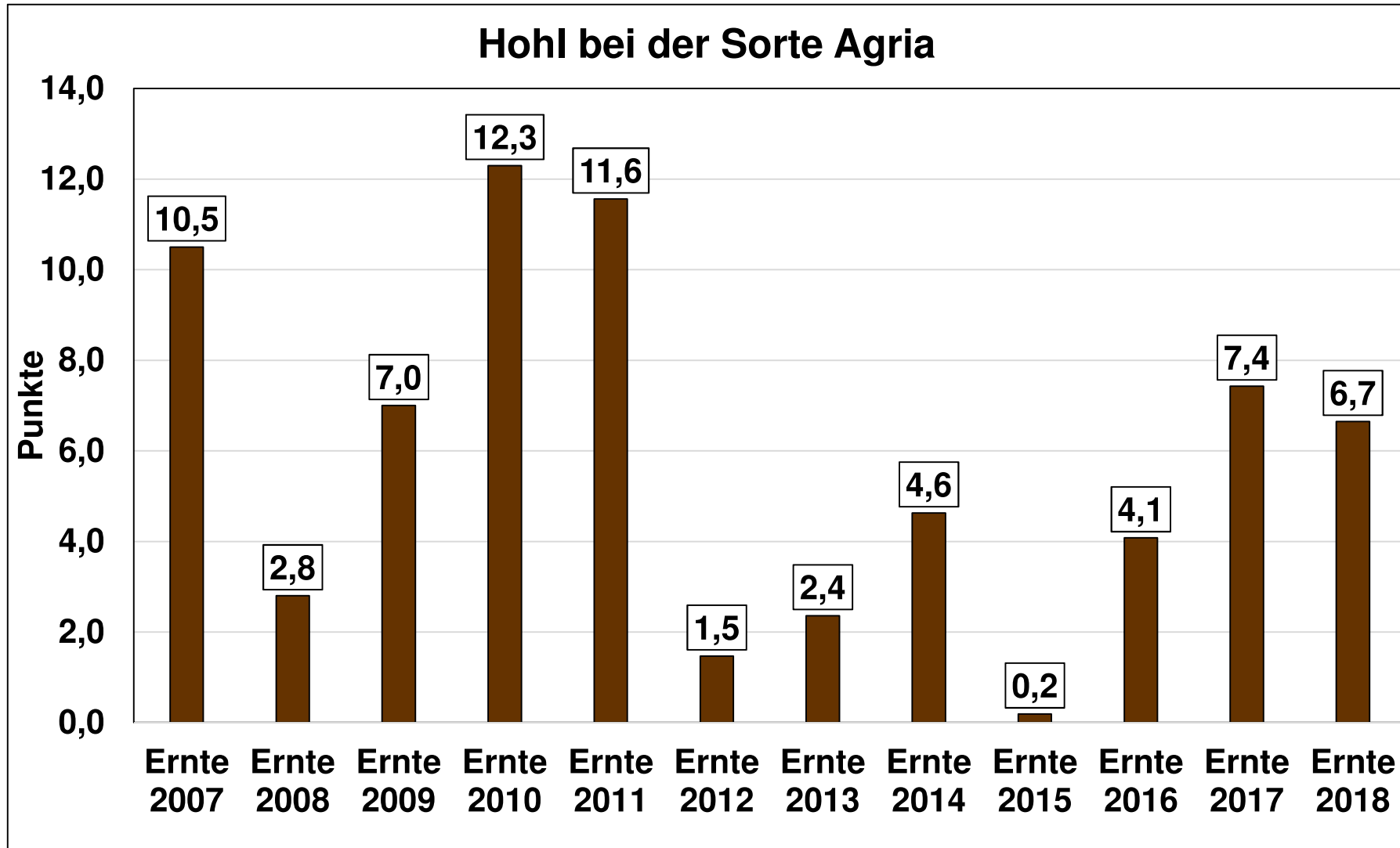


CKA II - Eingang

Agria Ernte 2016 bis Ernte 2018 bis Dez

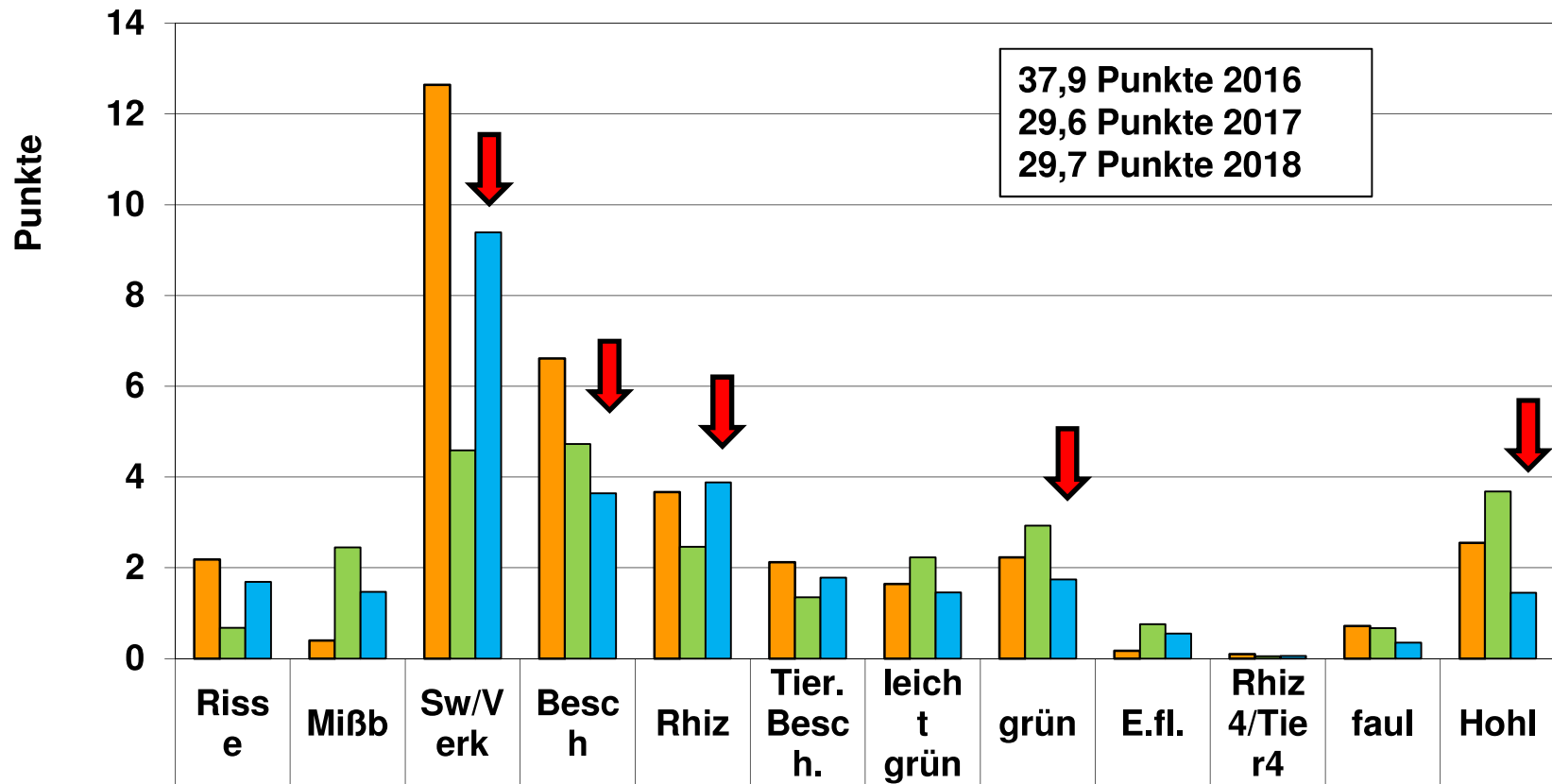


CKA II - Eingang



CKA II - Eingang

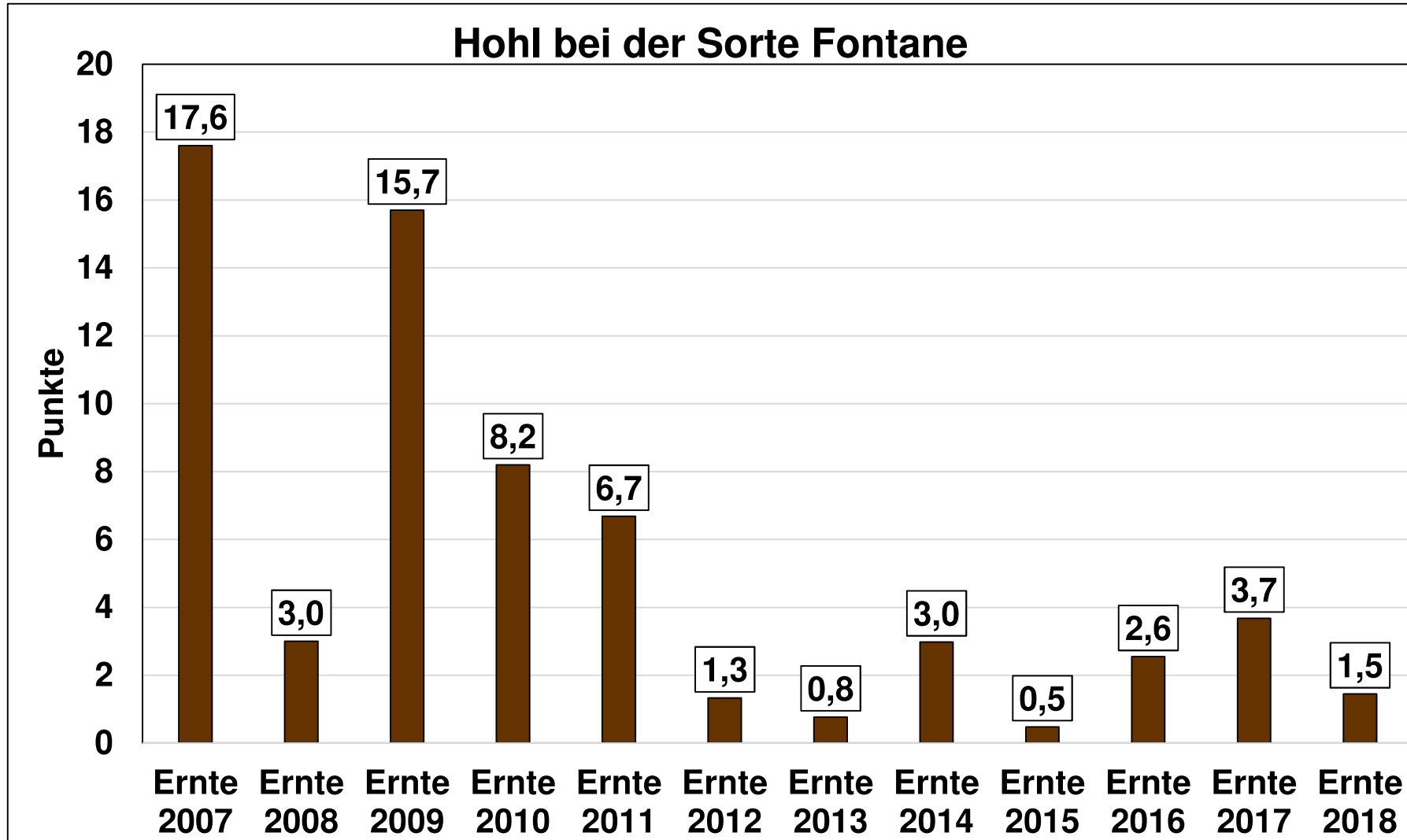
Fontane Ernte 2016 bis Ernte 2018 bis Dez



	Risse	Mißb	Sw/V erk	Besc h	Rhiz	Tier. Besc h.	leicht grün	grün	E.fl.	Rhiz 4/Tie r4	faul	Hohl
Fontane 2016	2,2	0,4	12,6	6,6	3,7	2,1	1,6	2,2	0,2	0,1	0,7	2,6
Fontane 2017	0,7	2,5	4,6	4,7	2,5	1,4	2,2	2,9	0,8	0,1	0,7	3,7
Fontane 2018	1,7	1,5	9,4	3,6	3,9	1,8	1,5	1,7	0,6	0,1	0,4	1,5

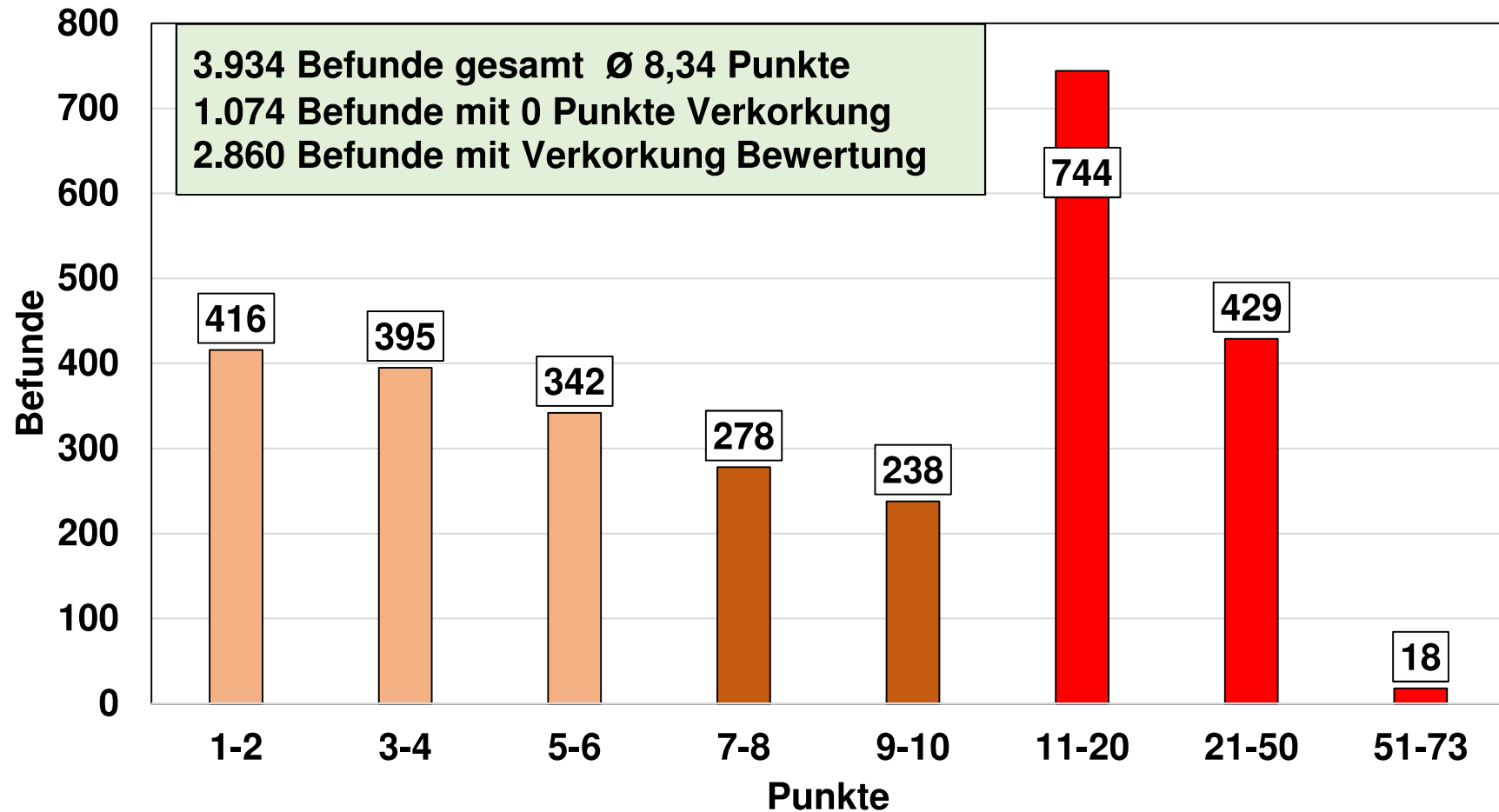


CKA II - Eingang



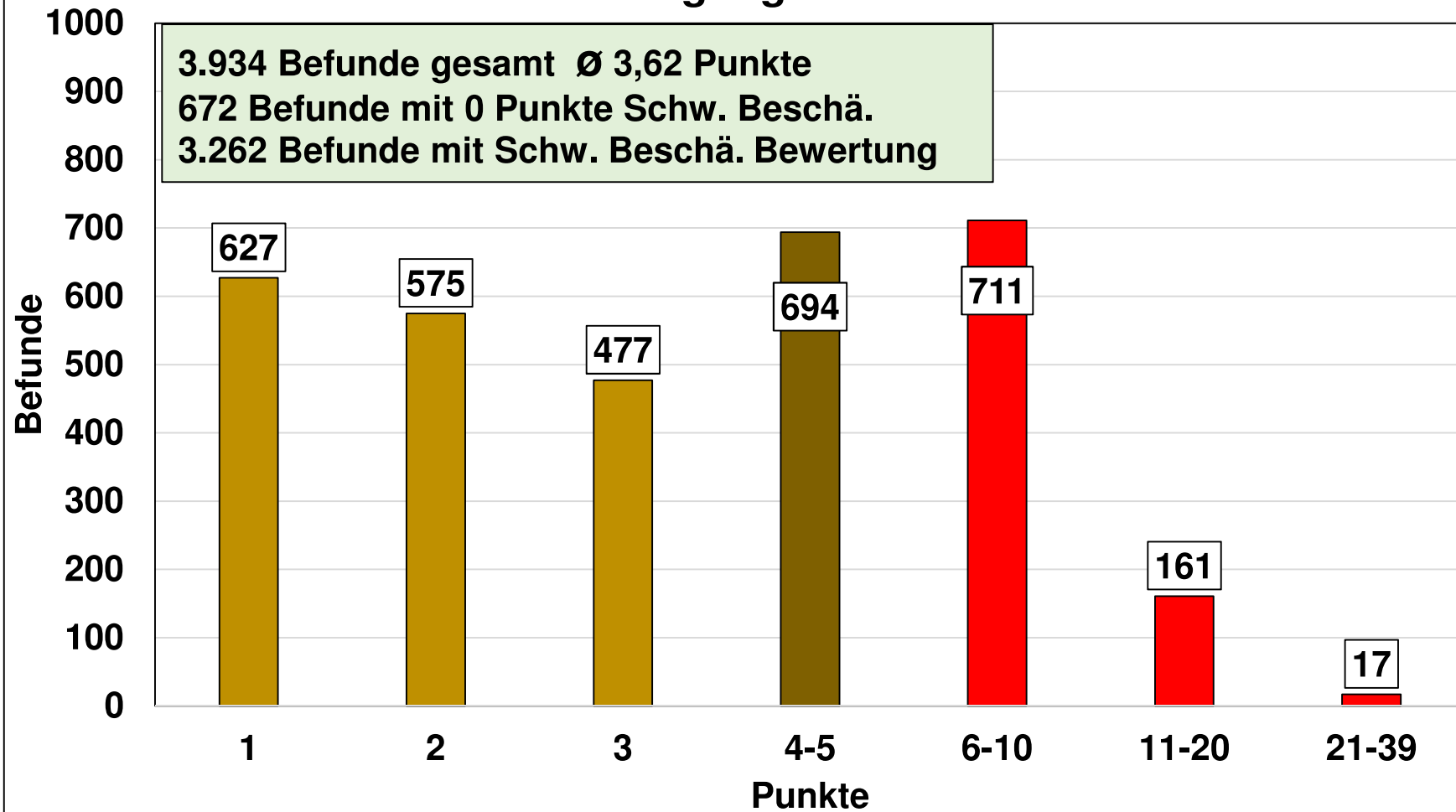
CKA II - Eingang

Verkorkungen Ernte 2018 bis Dez.

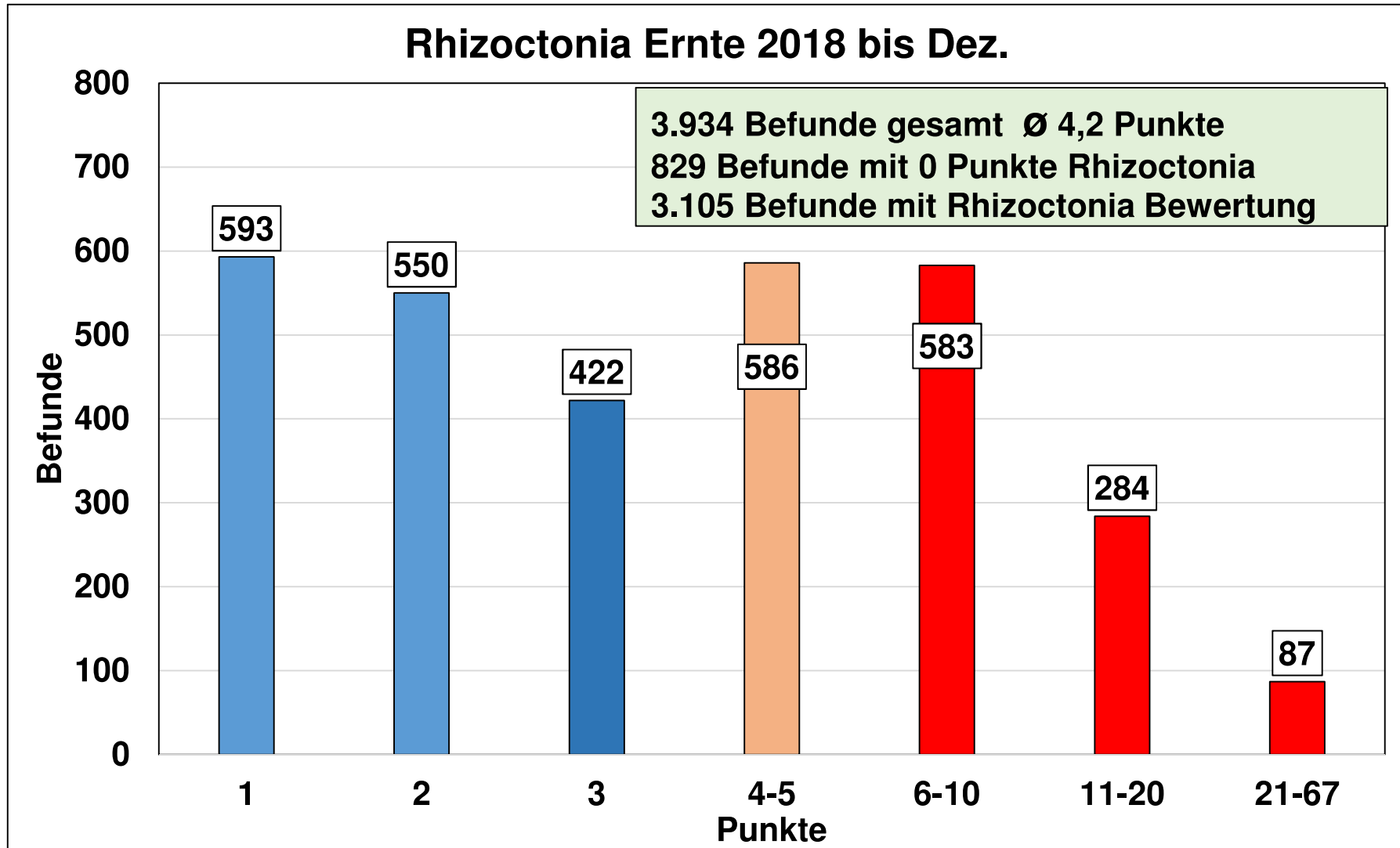


CKA II - Eingang

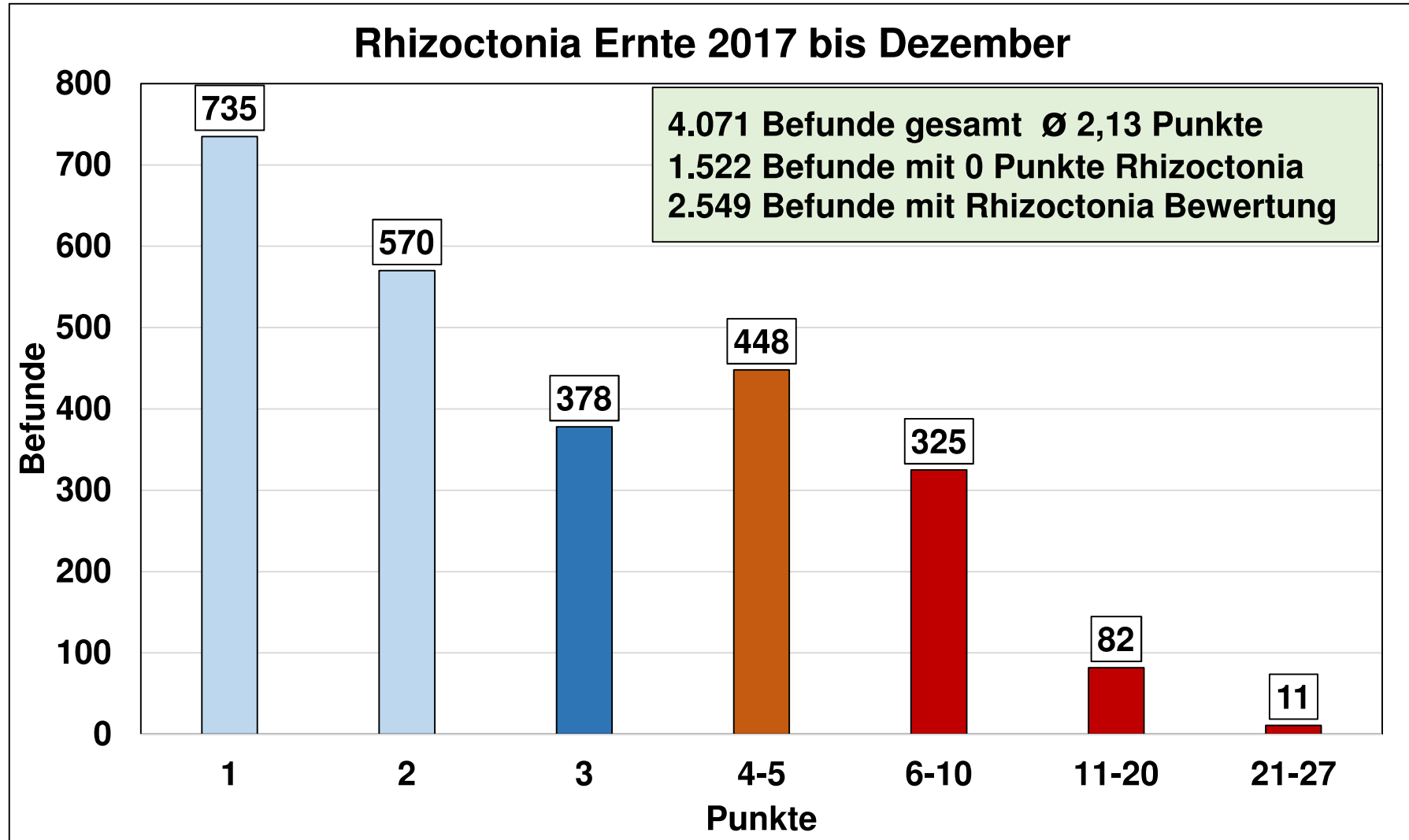
Schwere Beschädigung Ernte 2018 bis Dez.



CKA II - Eingang

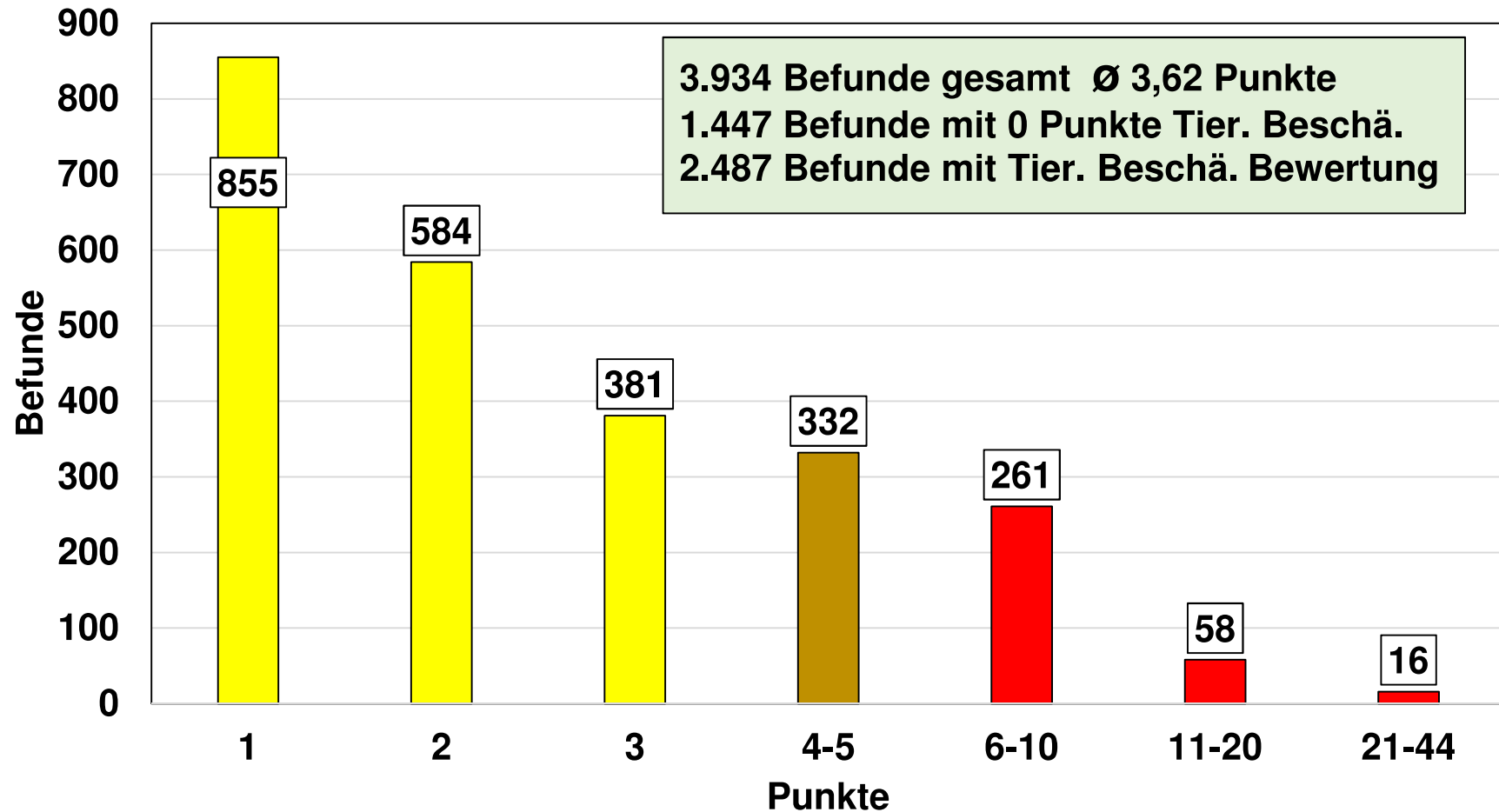


CKA II - Eingang



CKA II - Eingang

Tierische Beschädigung Ernte 2018 bis Dez.



Danke
für Ihre
Aufmerksamkeit !

